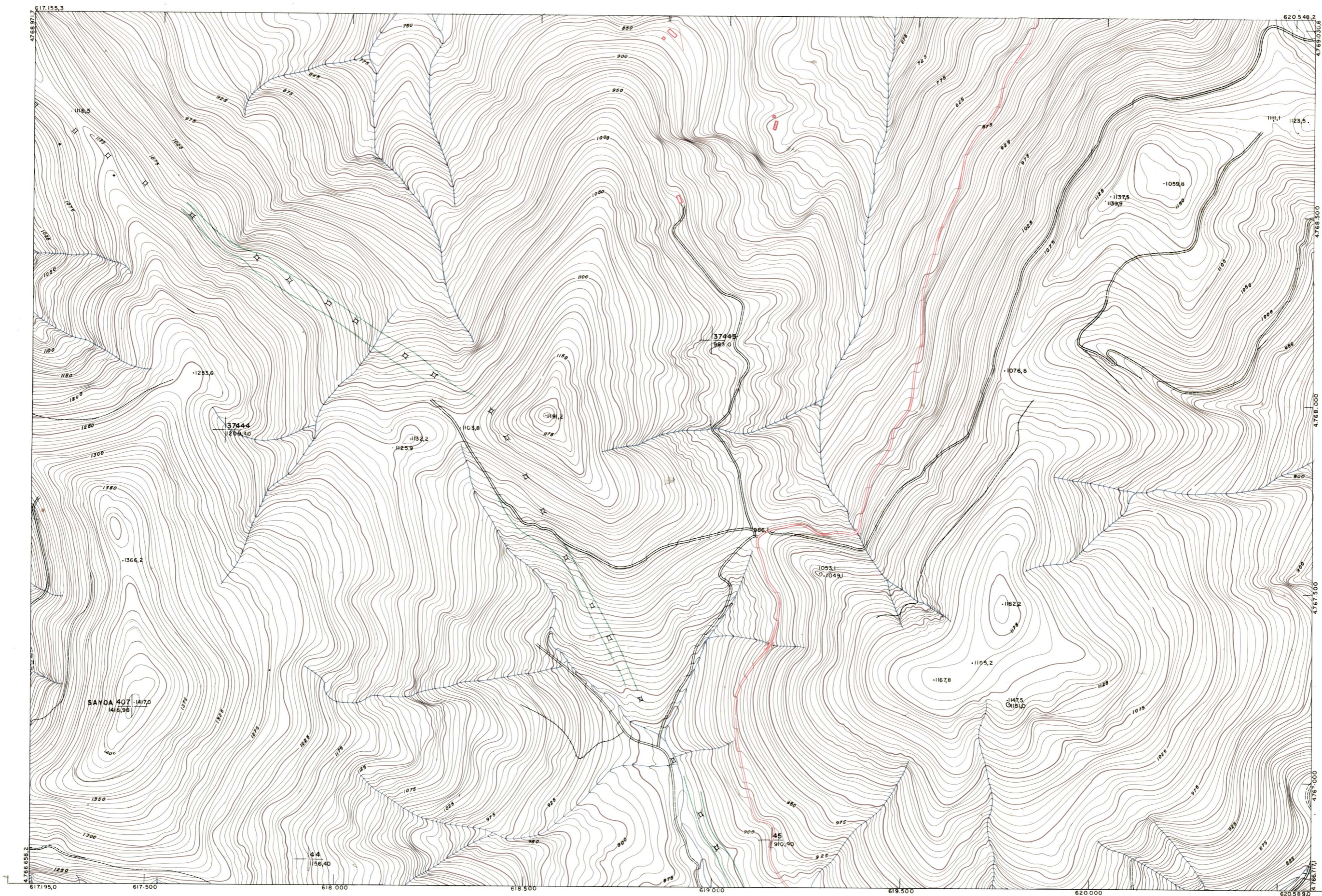


DIPUTACION  
FORAL  
DE  
NAVARRA

1:50.000	1:5.000	
90	(6-8)	

90(5-7)	90(5-8)	9(5-1)
90(6-7)	90(6-8)	9(6-1)
90(7-7)	90(7-8)	9(7-1)



1:5.000

90(6-8)

FECHA	COPIAS	FECHA	COPIAS	SALIDA	DESTINO	DEVOLUCION	SALIDA	DESTINO	DEVOLUCION	TAMARCO

<b>PLANO TOPOGRAFICO DE NAVARRA</b>	Trabajos geodésicos efectuados por el I.G.C.	Fecha del vuelo
ESCALA 1:5.000	Volado, restituído y dibujado por T.F.A. S.A.	26-9-70
EQUIDISTANCIA 5 M.	Trabajos complementarios y control: Dirección	Fecha del plano
PROYECCION U.T.M.	de O. Públicos - S. Cartográfico de Navarra.	
Altitudes referidas al nivel medio del mar en Alicante		

90(6-8)