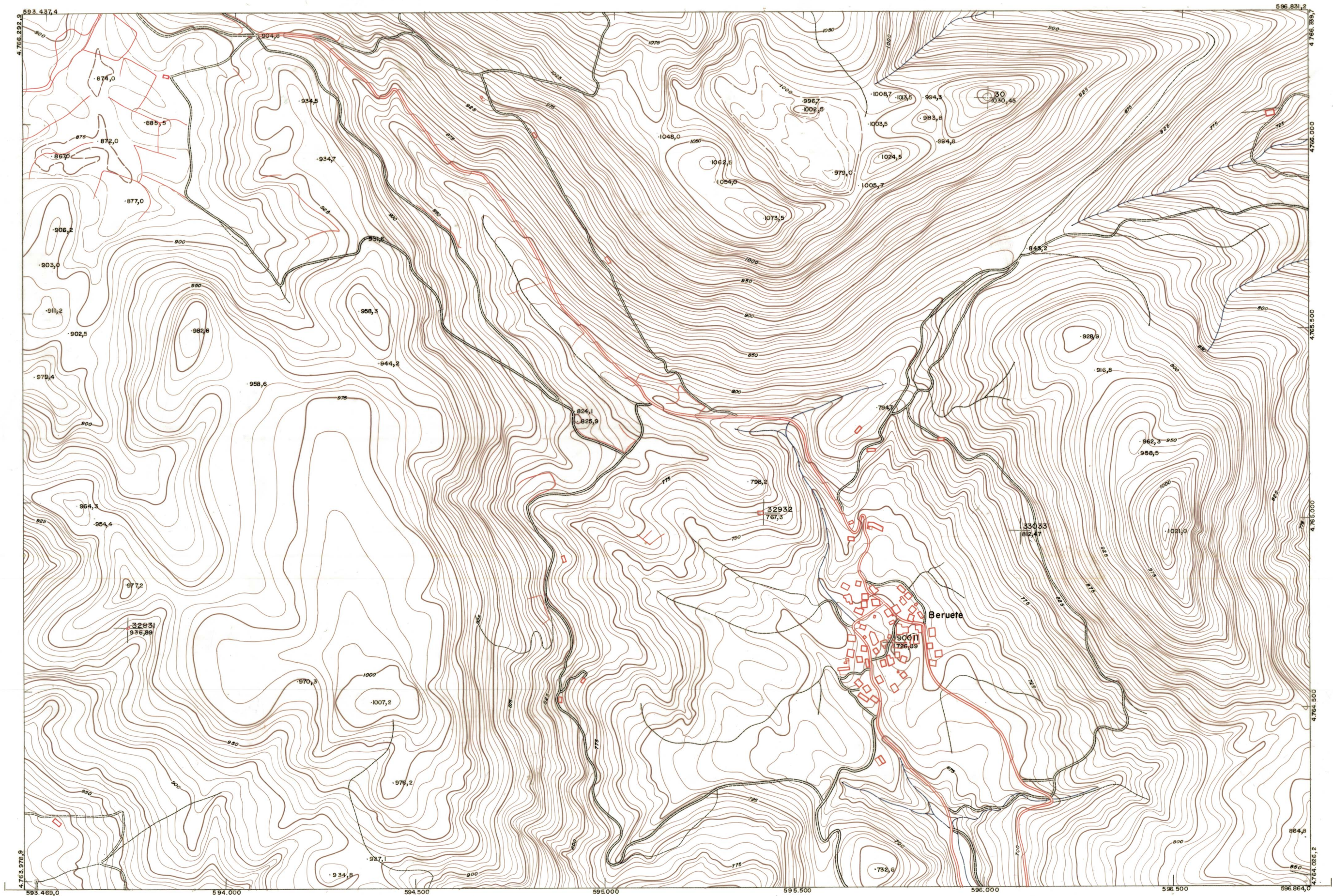




DIPUTACION
FORAL
DE
NAVARRA

1:50.000	1:5.000	
90	(7-1)	

89(6-8)	90(6-1)	90(6-2)
89(7-8)	90(7-1)	90(7-2)
89(8-8)	90(8-1)	90(8-2)



1:5.000		90(7-1)										
		FECHA	COPIAS	FECHA	COPIAS	SALIDA	DISTRITO	DE VOLUC	SALIDA	DESTINO	SECCION	FAMARO

PLANO TOPOGRAFICO DE NAVARRA
 ESCALA 1:5.000
 EQUIDISTANCIA 5 M.
 PROYECCION U.T.M.
 Altitudes referidas al nivel medio del mar en Alicante

Trabajos geodésicos efectuados por el I.G.C.
 Volado, restituido y dibujado por T.F.A. S.A.
 Trabajos complementarios y control: Dirección de O. Públicos - S. Cartográfico de Navarra.

Fecha del vuelo 26 - 9 - 70
 Fecha del plano