

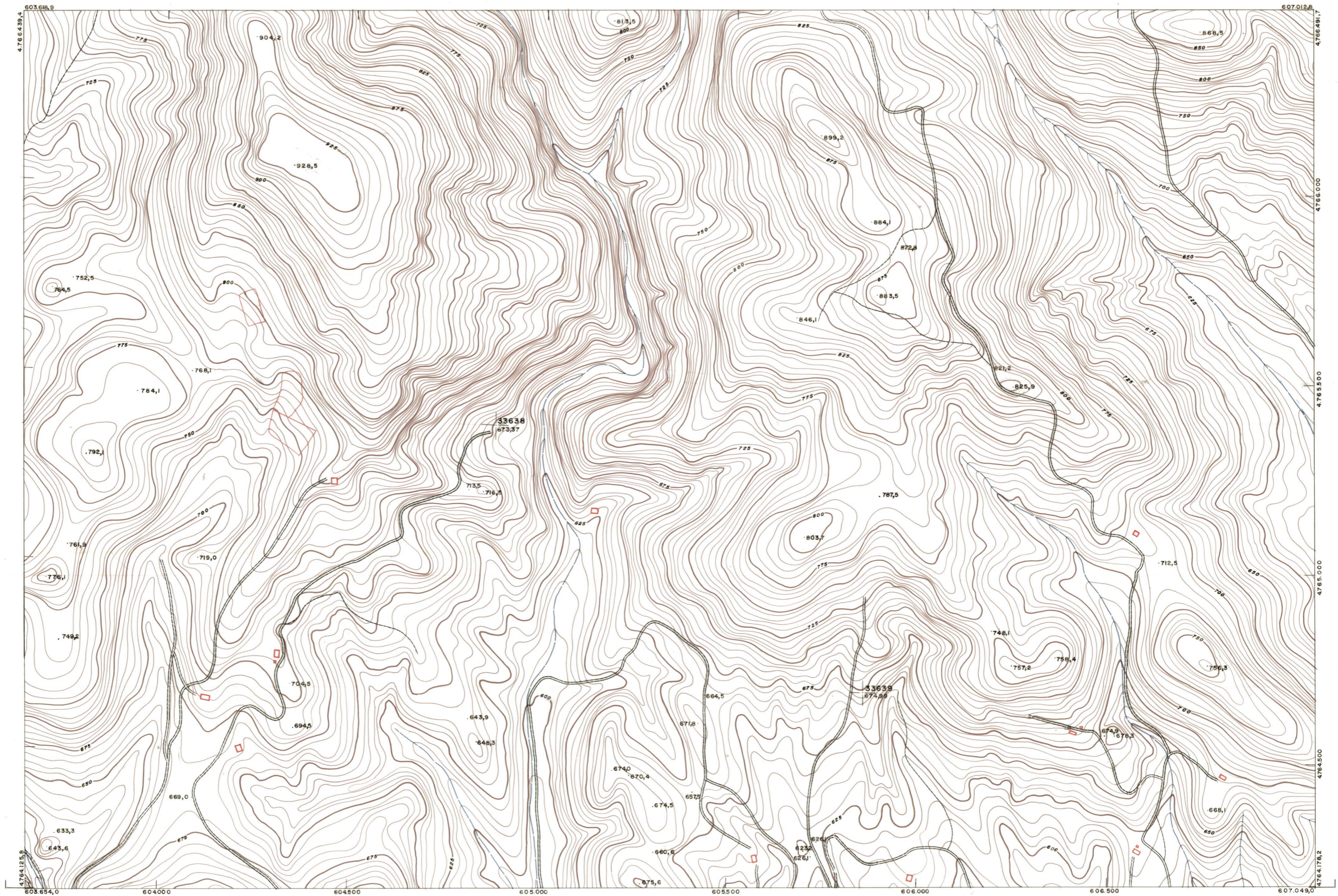


DIPUTACION
FORAL
DE
NAVARRA

| | | |
|----------|---------|--|
| 1:50.000 | 1:5.000 | |
| 90 | (7-4) | |

| | | |
|---------|---------|---------|
| 90(6-3) | 90(6-4) | 90(6-5) |
| 90(7-3) | 90(7-4) | 90(7-5) |
| 90(8-3) | 90(8-4) | 90(8-5) |

| | | | | | |
|---------|--------|---------|--------|-----------|--------------|
| 1:5.000 | | 90(7-4) | | TAMANO | |
| | | SECCION | | DEVIACION | |
| FECHA | COPIAS | FECHA | COPIAS | SALIDA | DISTRIBUCION |
| | | | | | |
| | | | | | |
| | | | | | |
| | | | | | |
| | | | | | |
| | | | | | |
| | | | | | |
| | | | | | |



| | | |
|--|--|-----------------|
| PLANO TOPOGRAFICO DE NAVARRA | | |
| ESCALA 1:5.000 | Trabajos geodésicos efectuados por el I.G.C. | Fecha del vuelo |
| EQUIDISTANCIA 5 M. | Velado, restituido y dibujado por T.F.A. S.A. | 26-9-70 |
| PROYECCION U.T.M. | Trabajos complementarios y control: Dirección de O. Públicos - S. Cartográfico de Navarra. | Fecha del plano |
| Altitudes referidas al nivel medio del mar en Alicante | | |

90 (7-4)