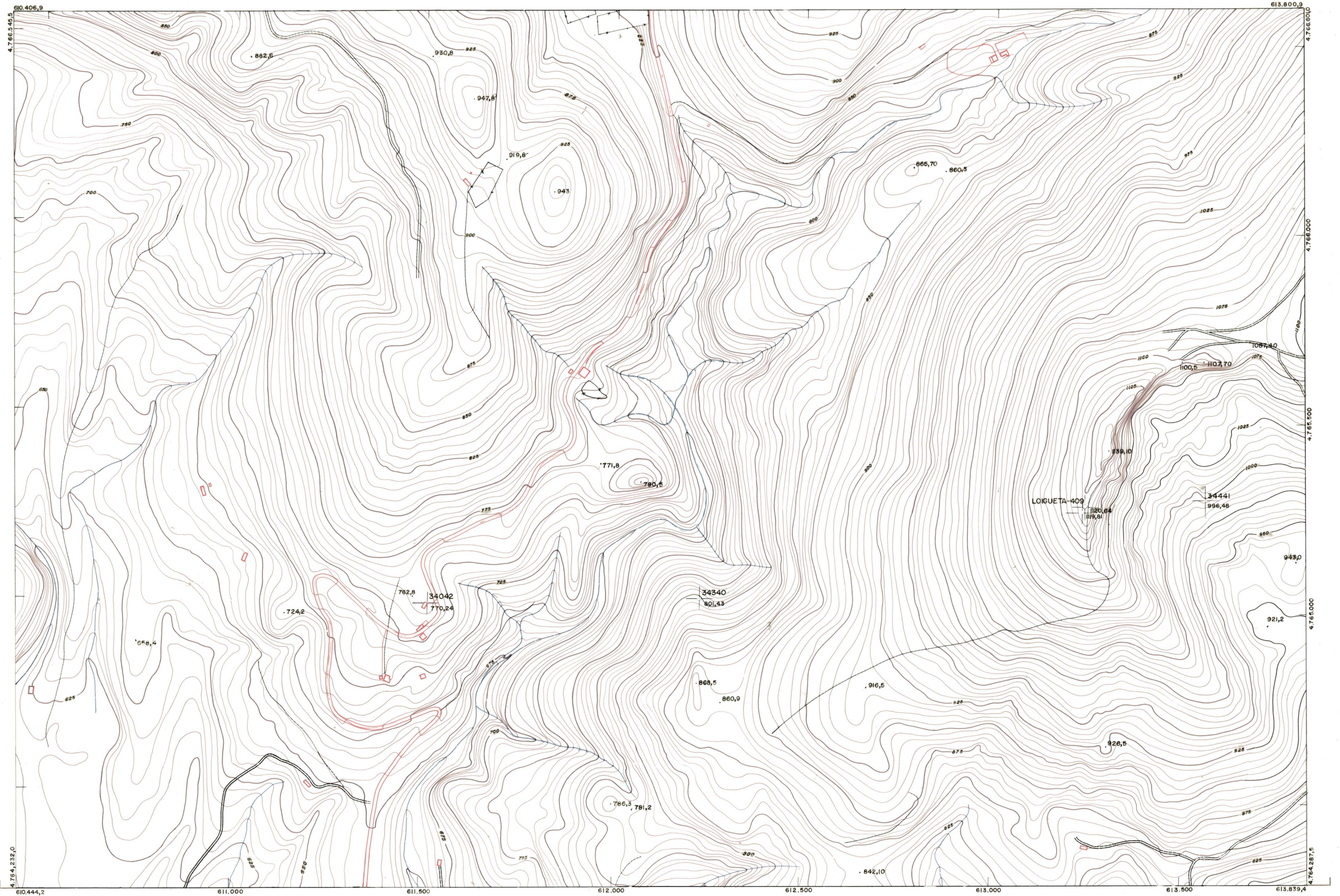


DIPUTACION  
FORAL  
DE  
NAVARRA

1:50.000	1:5.000	
90	(7-6)	

90(6-5)	90(6-6)	90(6-7)
90(7-5)	90(7-6)	90(7-7)
90(8-5)	90(8-6)	90(8-7)



90 (7-6)

1:5.000

PLANO TOPOGRAFICO DE NAVARRA

ESCALA 1:5.000  
EQUIDISTANCIA 5 M.  
PROYECCION U.T.M.  
Altitudes referidas al nivel medio del mar en Alicante

Trabajos geodésicos efectuados por el I.G.C. Volado, restituído y dibujado por T.F.A. S.A. Trabajos complementarios y control: Dirección de O. Públicas - S. Cartográfico de Navarra.	Fecha del vuelo 26-9-70
	Fecha del plano

90 (7 - 6)