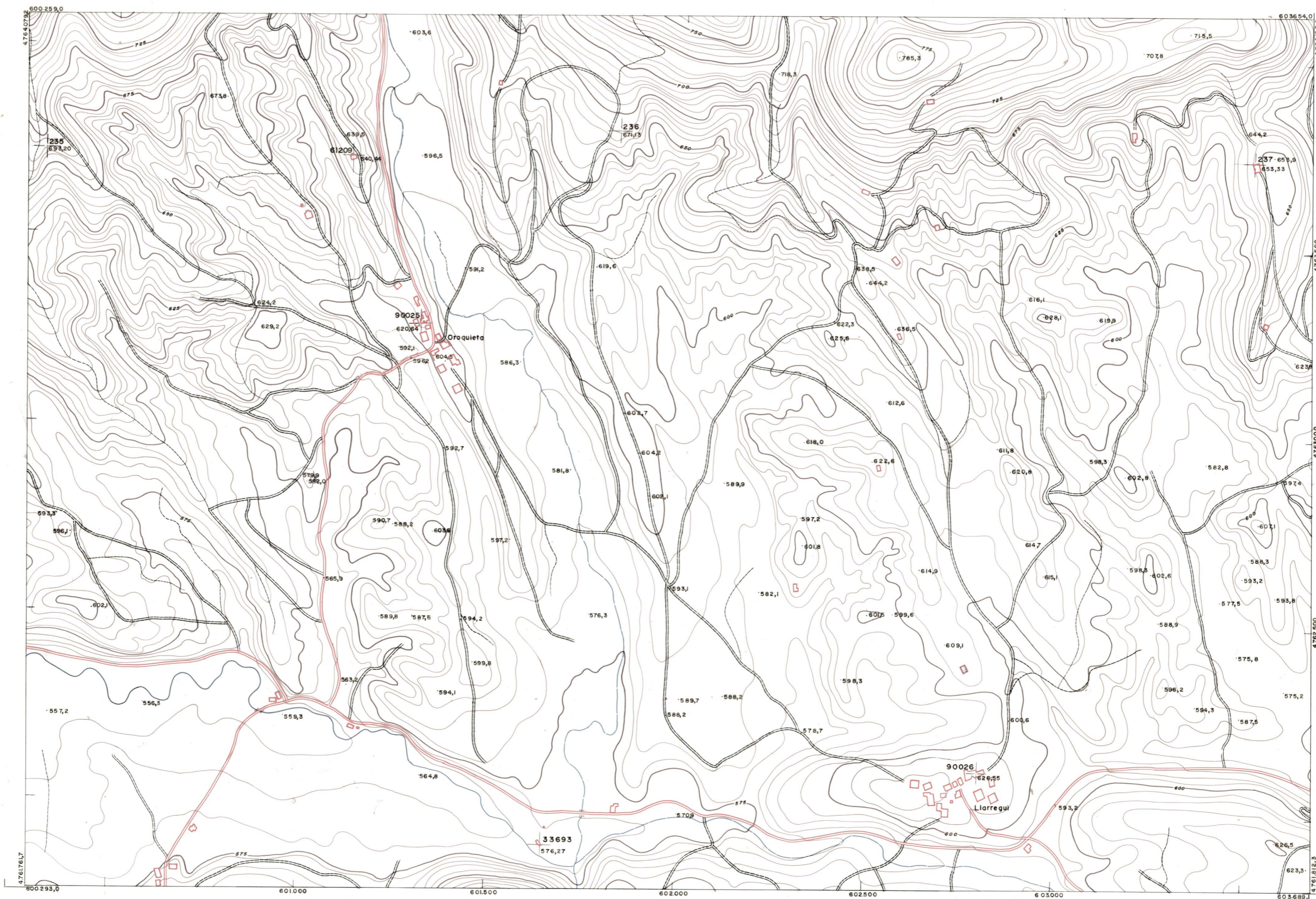




DIPUTACION FORAL DE NAVARRA

1:50.000	1:5.000	
90	(8-3)	

90(7-2)	90(7-3)	90(7-4)
90(8-2)	90(8-3)	90(8-4)
115(1-2)	115(1-3)	115(1-4)



PLANO TOPOGRAFICO DE NAVARRA		
ESCALA 1:5.000	Trabajos geodésicos efectuados por el I.G.C.	Fecha del vuelo 26-9-70
EQUIDISTANCIA 5 M.	Volado, restituído y dibujado por T.F.A. S.A.	Fecha del plano
PROYECCION U.T.M.	Trabajos complementarios y control: Dirección de O. Públicos - S. Cartográfico de Navarra.	
Altitudes referidas al nivel medio del mar en Alicante		

90 (8-3)

90(8-3)											
FECHA	COPIAS	FECHA	COPIAS	SALIDA	DESTINO	ENTRADA	SALIDA	DESTINO	ENTRADA	SECCION	TAMANO

ESTABLECIMIENTOS NIVEL - APARTADO DE URDINA