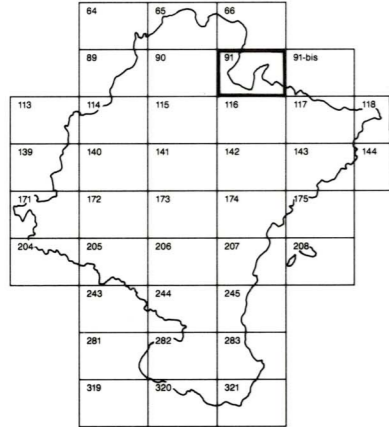


DEPARTAMENTO DE OBRAS PUBLICAS
TRANSPORTES Y COMUNICACIONES
SERVICIO DE OBRAS PUBLICAS



DIVISION DEL TERRITORIO EN HOJAS 1:50.000

HOJA 91 (1-1)

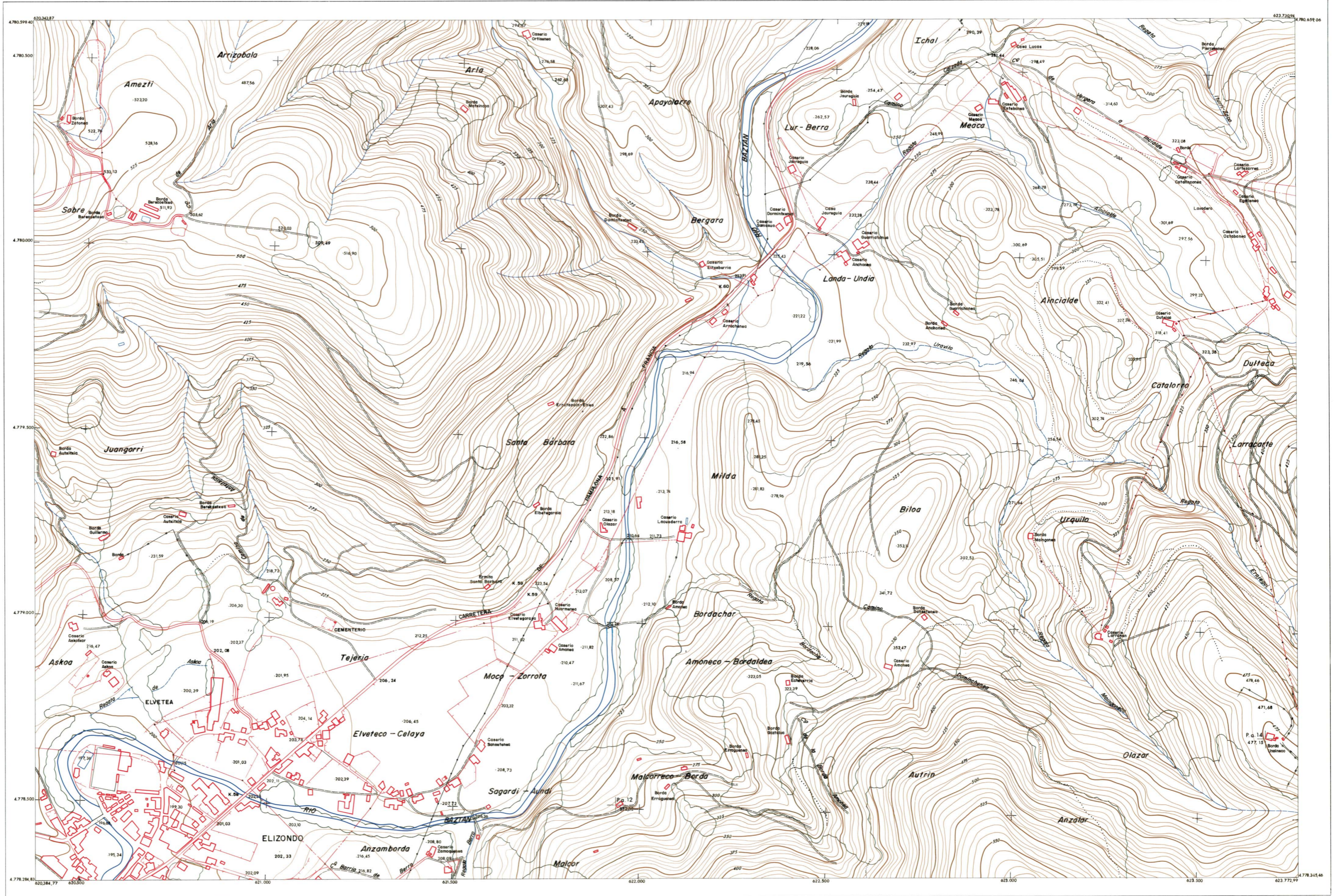
SIGNOS CONVENCIONALES

- Autopista - Autovia.
- Red de interés general.
- Red de interés de la Comunidad Foral.
- Red comarcal.
- Red local.
- Camino pavimentado.
- Camino sin pavimentar.
- Senda - Cañada.
- Ferrocarril via electrificada.
- Ferrocarril via doble.
- Ferrocarril via única.
- Linea eléctrica.
- Linea telefónica.
- Linea telefónica.
- Edificio en ruinas.
- Torre metálica - Apoyo de hormigón.
- Tapa y alambrada.
- Vertice geodésico de 1º orden.
- Vertice geodésico de orden inferior - Topográfico.
- Señal de nivelación.
- Punto de apoyo.
- Gasoducto.
- Oleoducto.
- Limite de nación.
- Limite de comunidad autónoma.
- Limite de término municipal.
- Rio.
- Arroyo o regata.
- Canal.
- Acequia.
- Conducción subterránea.
- Pozo - Balsa - Fuente - Placina.
- Jardin - Arbol - Seto.
- Curvas de nivel - Curvas de depresión - Altitud.
- Desmonte o terraplén.
- Terreno abancalado.

1:50.000	1:50.000	ELIZONDO
91	1-1	

COMUNIDAD FORAL DE NAVARRA

65 (8-8)	66 (8-1)	66 (8-2)
90 (1-8)	91 (1-1)	91 (1-2)
90 (2-8)	91 (2-1)	91 (2-2)

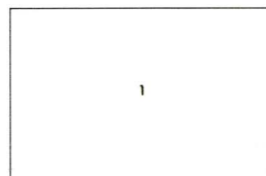


1:50.000 HOJA 91

1	2	3	4	5	6	7	8
1-1							1-8
2							
3							
4							
5							
6							
7							
8	8-1						8-8

HOJA 91 (1-1)

DIVISION ADMINISTRATIVA



1 - BAZTAN

INFORMACION COMPLEMENTARIA

VUELO
Escala:
Fecha:
Empresa:
RESTITUCION
Instrumento:
Fecha:
Empresa:

MAPA TOPOGRAFICO DE NAVARRA

ESCALA 1:5.000



Equidistancia de las curvas de nivel 5 metros
Proyección U.T.M. Elipsoide de Hayford
Altitudes referidas al nivel medio del mar en Alicante
Dirección y Control: Sección de Servicios Técnicos
Negociado de Cartografía

INFRAESTRUCTURA GEODESICA Y TOPOGRAFICA

VERTICES SEÑALES NIVELACION	Coordenadas:			PUNTOS DE APOYO	Coordenadas:		
	X	Y	Z		X	Y	Z
				P.a. 12	421.937,80	4.778.512,43	272,00
				P.a. 14	623.678,75	4.778.716,73	477,15

