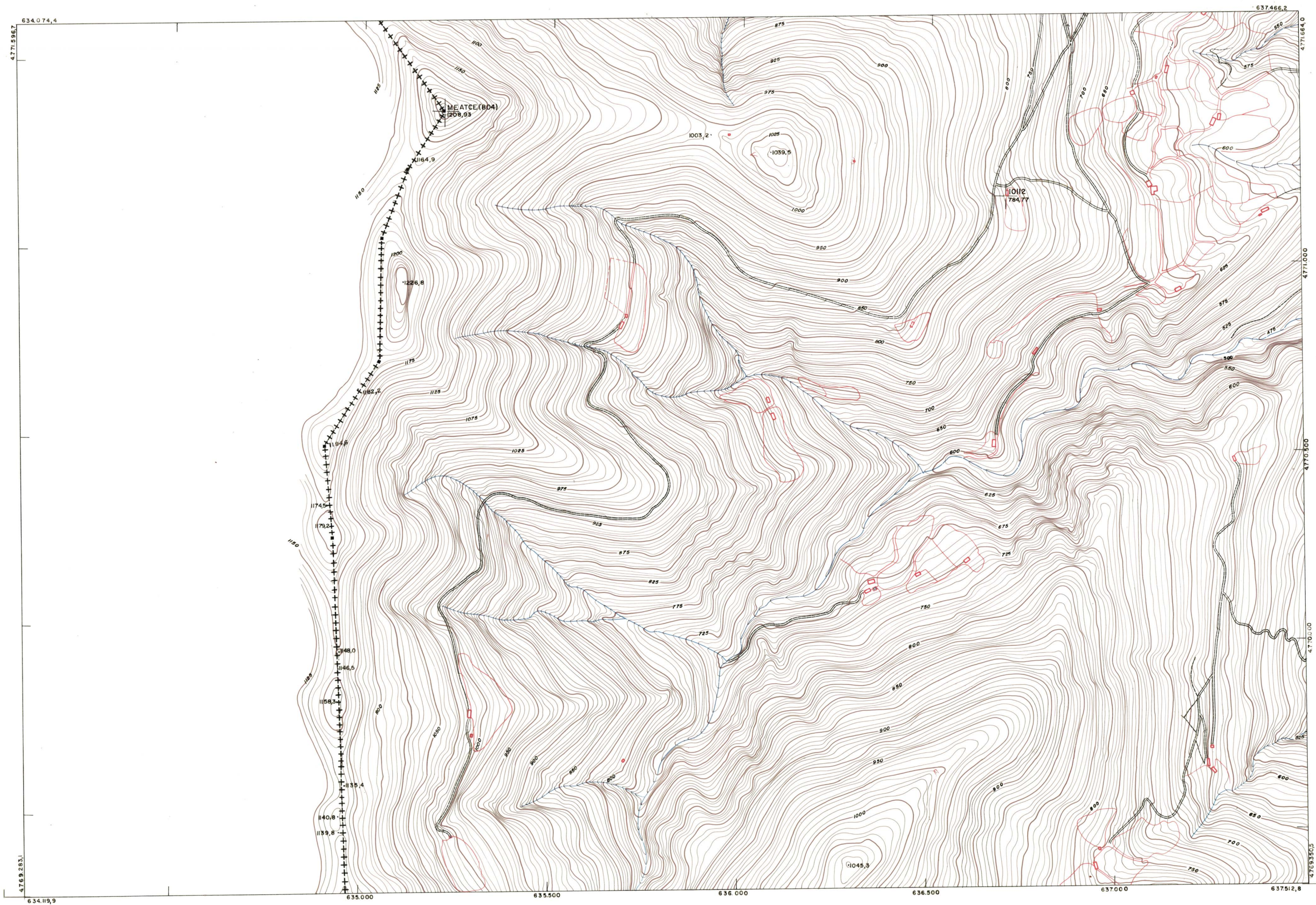




DIPUTACION
FORAL
DE
NAVARRA

1:50.000	1:5.000	
91	(5-5)	

•	91(4-5)	91(4-6)
•	91(5-5)	91(5-6)
•	91(6-5)	91(6-6)



PLANO TOPOGRAFICO DE NAVARRA
 ESCALA 1:5.000
 EQUIDISTANCIA 5 M
 PROYECCION U.T.M.
 Altitudes referida al nivel medio del mar en Alicante

Trabajos geodésicos efectuados por el I.G.C.
 Volado, restituido y dibujado por T.F.A., S.A.
 Trabajos complementarios y control: Dirección
 de O. Públicas - S. Cartográfica de Navarra.

Fecha del vuelo
26-9-70
 Fecha del plano

91(5-5)

1:5.000	91(5-5)	FECHA	COPIAS	FECHA	COPIAS	SALIDA	DESTINO	DEVOLUCION	SALIDA	DESTINO	DEVOLUCION	SECCION	TAMANO

ESTABLECIMIENTOS LINEALES, APARTADO 8.º, ORDEN 1.º