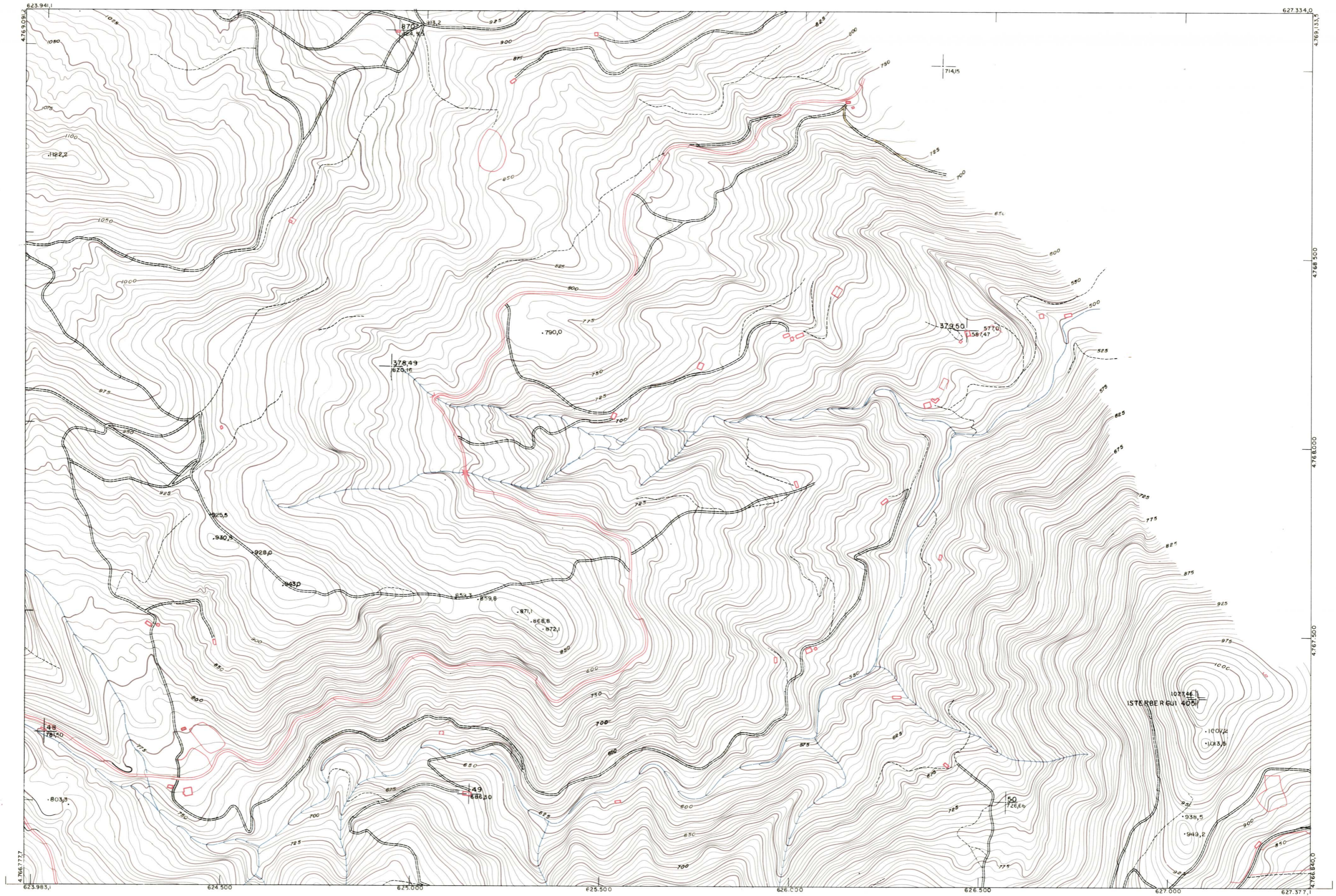




DIPUTACION
FORAL
DE
NAVARRA

1:50.000	1:5.000	
91	(6-2)	

91(5-1)	91(5-2)	.
91(6-1)	91(6-2)	91(6-3)
91(7-1)	91(7-2)	91(7-3)



PLANO TOPOGRAFICO DE NAVARRA

ESCALA 1:5.000
EQUIDISTANCIA 5 M.
PROYECCION U.T.M.
Altitudes referidas al nivel medio del mar en Alicante

Trabajos geodésicos efectuados por el I.G.C.
Volado, restituido y dibujado por T.F.A. S.A.
Trabajos complementarios y control: Dirección
de O. Públicas - S. Cartográfico de Navarra.

Fecha del vuelo
26 - 9 - 70
Fecha del plano

1:5.000		91(6-2)									
FECHA	COPIAS	FECHA	COPIAS	SALIDA	DESTINO	DEVOLUC.	SALIDA	DESTINO	DEVOLUC.	SECCION	TAMANO

ESTABLECIMIENTO LINEAL APARTADO 88 - URIONA