

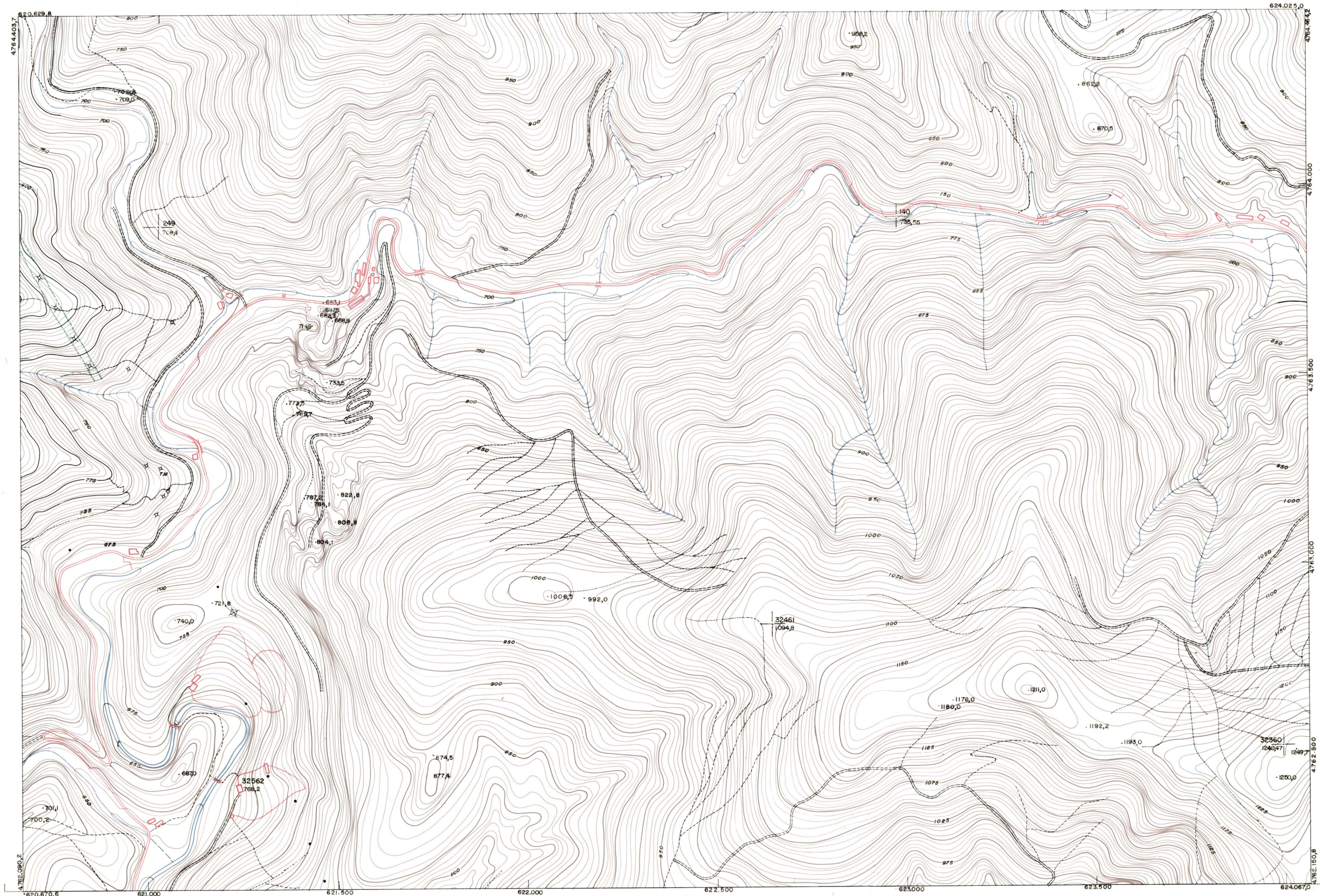


DIPUTACION  
FORAL  
DE  
NAVARRA

1:50.000	1:5.000	
91	(8-1)	

90(7-8)	91(7-1)	91(7-2)
90(8-8)	91(8-1)	91(8-2)
115(1-8)	116(1-1)	116(1-2)

1:5.000	FECHA	COPIAL	FECHA	COPIAS	SALIDA	DESTINO	DE VOLUC	SALIDA	DESTINO	SECCION	TAMARO	(8-1)
												91(8-1)



<b>PLANO TOPOGRAFICO DE NAVARRA</b>	Trabajos geodésicos efectuados por el I.G.C.	Fecha del vuelo
ESCALA 1:5.000	Volado, restituído y dibujado por T.F.A. S.A.	26-9-70
EQUIDISTANCIA 5 M.	Trabajos complementarios y control: Dirección	Fecha del plano
PROYECCION U.T.M.	de O. Públicas - S. Cartográfico de Navarra.	
Altitudes Referidas al nivel medio del mar en Alicante		

91(8-1)