



DIRECCION DE  
OBRAS  
PUBLICAS  
Servicio Cartográfico

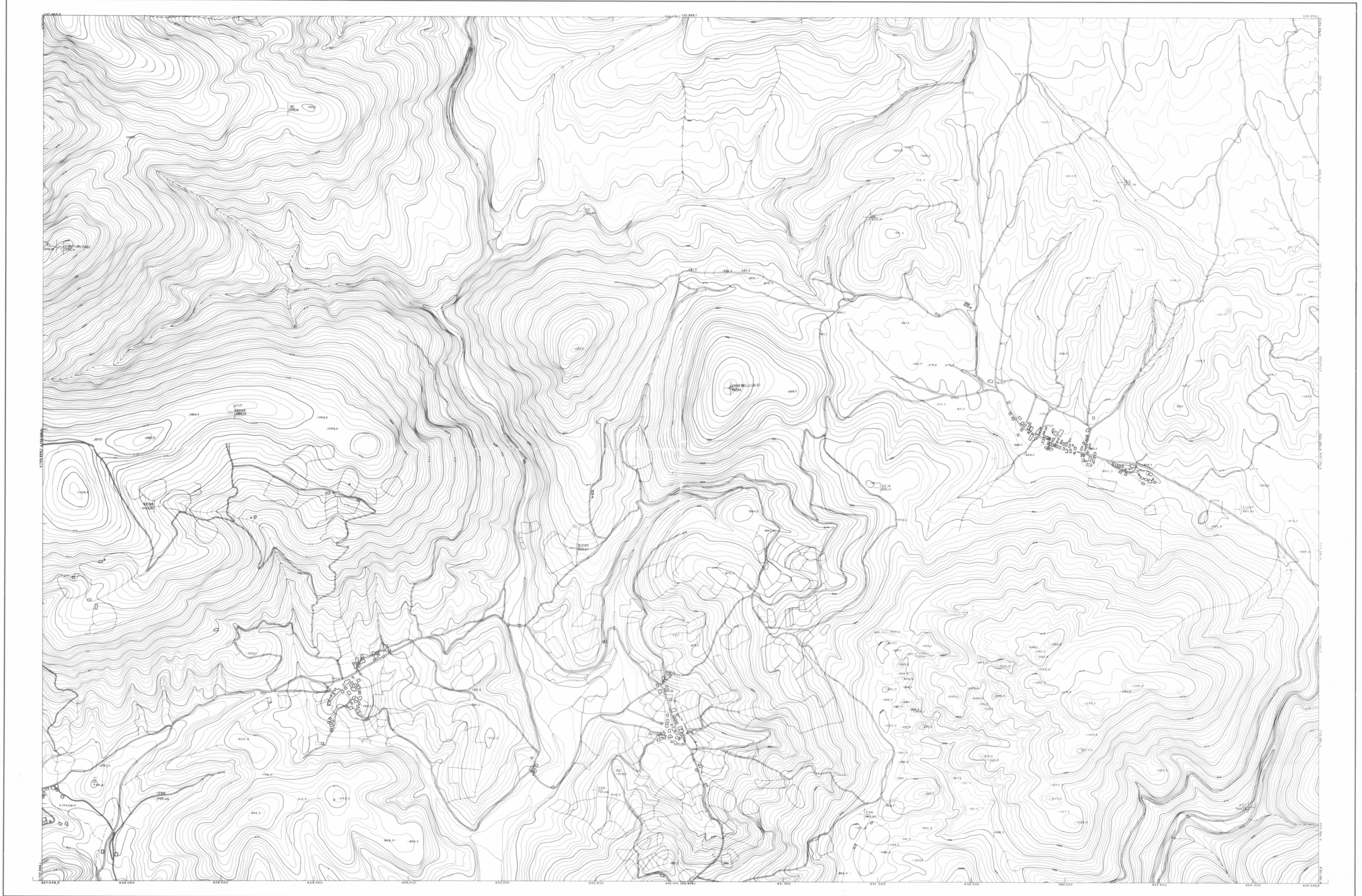
91-13	91-14	91-15
116-1	116-2	116-3
116-5	116-6	116-7

DIPUTACION FORAL DE NAVARRA

ESPINAL-AUZPERRI 116-2

H-116-2		1:10.000		II	
FECHA	COPIAS	FECHA	COPIAS	DESTINO	DEVOLUCION

ESTABLECIMIENTOS LINEAL APARTADO 86. GIRONA



Escala 1:10.000

Mapa topográfico formado y editado por los Servicios Técnicos de la Excelsísimas Diputación Foral de Navarra, bajo la dirección del Dr. Ingeniero Don Luis Huarte Guri, con la colaboración del Instituto Geográfico Nacional. Información técnica del año 1976. Red Geométrica y N.P. Instituto Geográfico Nacional.