

DIRECCION DE
OBRAS
PUBLICAS
Servicio Cartográfico

116-1	116-2	116-3
116-5	116-6	116-7
116-9	116-10	116-11

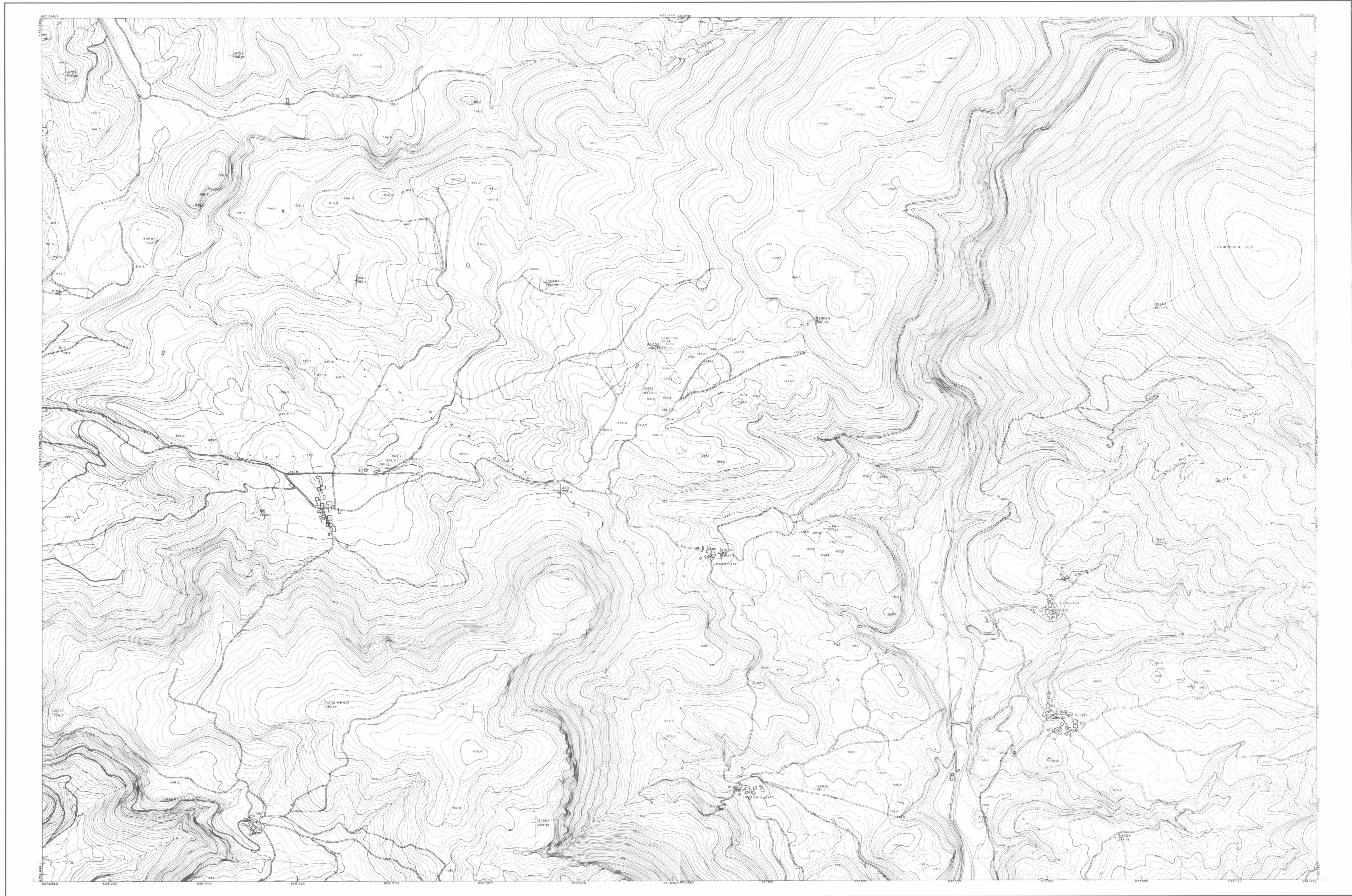
DIPUTACION FORAL DE NAVARRA

ARRIETA

116-6

<i>H-116-6</i>												<i>1:10.000</i>											
FECHA		COPIAS		FECHA		COPIAS		SALIDA		DESTINO		REVOLUC.		SALIDA		DESTINO		REVOLUC.		SECCION		TAMANO	
																							II

ESTABLECIMIENTOS S.I.C. MAPAS Y PLANOS DE NAVARRA



Escala 1:10.000

Mapa topográfico foral, elaborado por los Servicios Técnicos de la Excelsa Diputación Foral de Navarra, bajo la dirección del Dr. Ingeniero Don Luis Muñiz Gál, con la colaboración del Instituto Geográfico Nacional. Información basada en datos de 1935. Red Geodésica y N.P. Instituto Geográfico Nacional.