

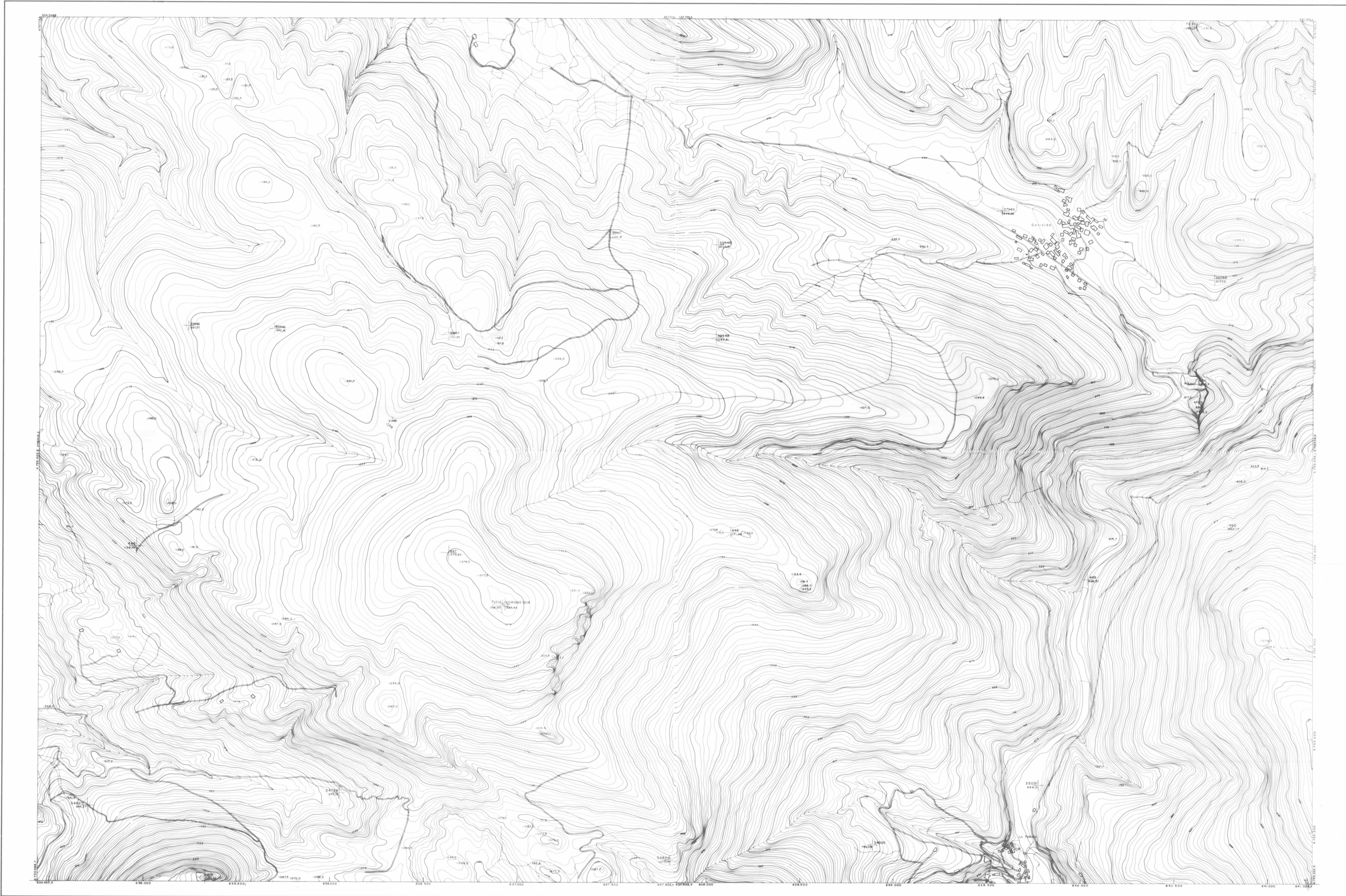
DIRECCION DE
OBRAS
PUBLICAS
Servicio Cartográfico

116-2	116-3	116-4
116-5	116-7	116-8
116-10	116-11	116-12

DIPUTACION FORAL DE NAVARRA

GARRALDA

116-7



Escala 1:10.000

Mapa topográfico formado y editado por los Servicios Técnicos de la Excelsísima
Diputación Foral de Navarra, bajo la dirección del Dr. Ingeniero Don Luis Nuñez Gudi,
con la colaboración del Instituto Geográfico Nacional.
Información básica del año 1975.
Red Geodésica y N.P. Instituto Geográfico Nacional.

FECHA	COPIAS	FECHA	COPIAS	DESTINO	DE VOLIC	SALIDA	DESTINO	DE VOLIC	SECCION	TAMANO
										II

H-116-7

1:10.000

ESTABLECIMIENTOS LINEAL: PARATICO DE URIONA