



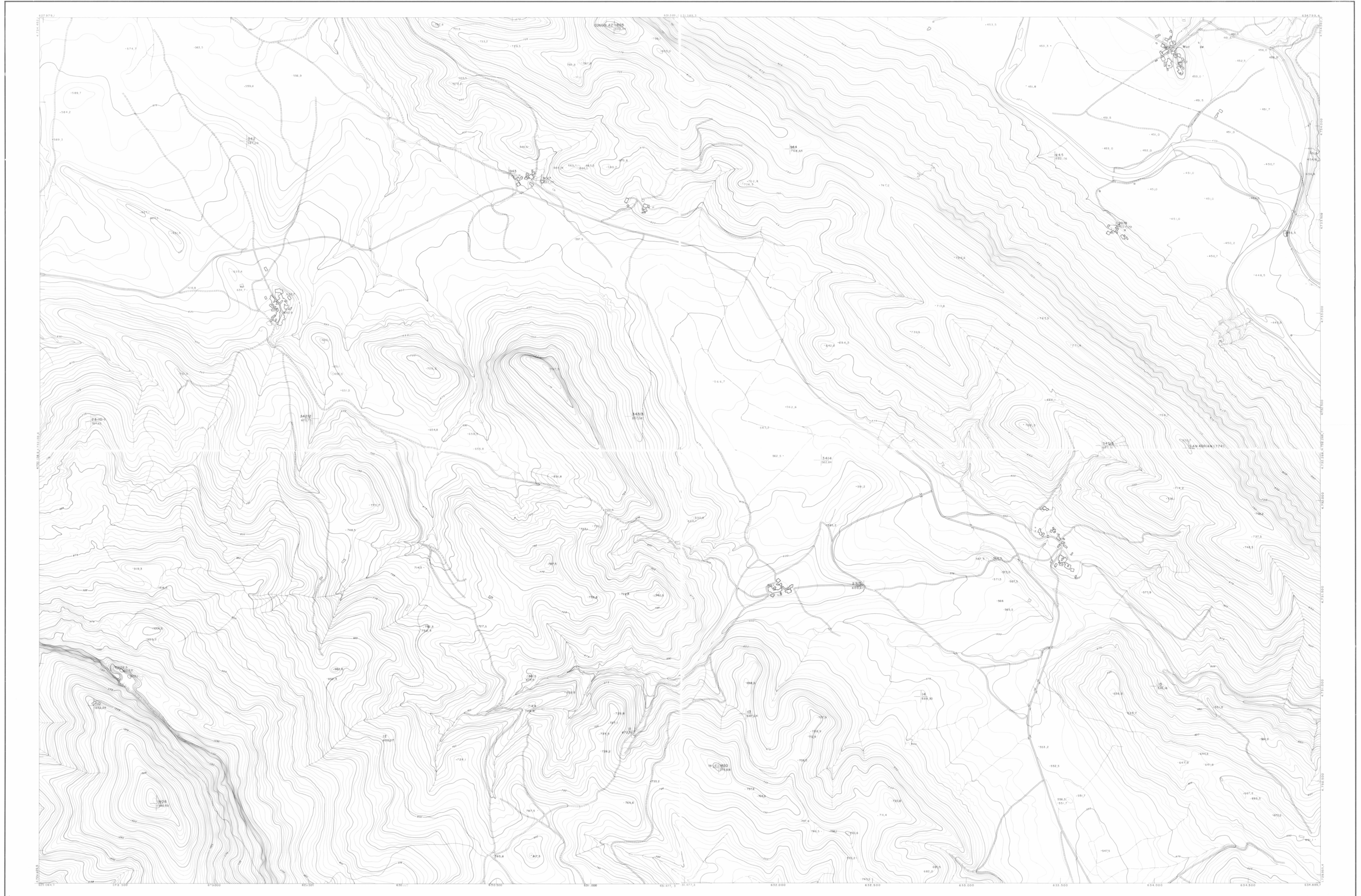
DIRECCION DE  
OBRAS  
PUBLICAS  
Servicio Cartográfico

142-5	142-6	142-7
142-9	142-10	142-11
142-13	142-14	142-15

# DIPUTACION FORAL DE NAVARRA

## ARDANAZ

## 142-10



Escala 1:10.000

Mapa topográfico formado y editado por los Servicios Técnicos de la Económica Diputación Foral de Navarra, bajo la dirección del Dr. Ingeniero Don Luis Huera Gofa, con la colaboración del Instituto Geográfico Nacional. Información básica del año 1975. Red Geodésica y N.P. Instituto Geográfico Nacional

FECHA		CÓPIAS		FECHA		CÓPIAS		SALIDA		DESTINO		DEVOLUC		SALIDA		DESTINO		DEVOLUC		SECCION		TAMANO	
<b>H-142-10</b>																							
<b>1:10.000</b>																							

ESTABLECIMIENTOS LINEAL APARTADO B.º GRONA