



DIRECCION DE  
OBRAS  
PUBLICAS  
Servicio Cartográfico

139-16	140-13	140-14
171-4	172-1	172-2
171-8	172-5	172-6

# DIPUTACION FORAL DE NAVARRA

## MURIETA

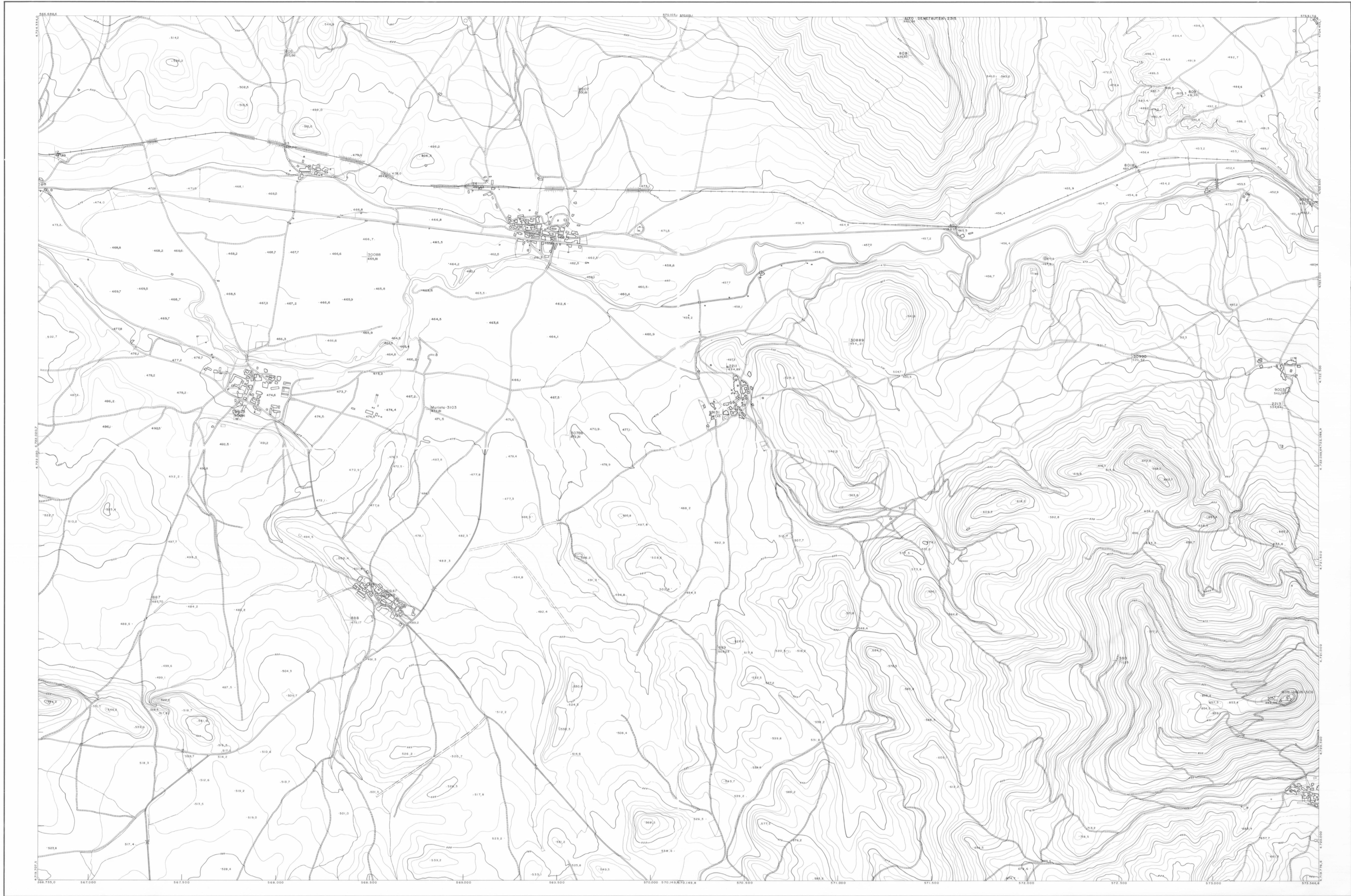
172-1

H-172-1

1:10.000

FECHA	COPIAS	FECHA	COPIAS	SALIDA	DESTINO	DEVOLUCION	SECCION	TAMANO
								II

ESTABLECIMIENTOS LINEAL IMPARTIENDO 89 GIRONA



Escala 1:10.000

Mapa topográfico formado y editado por los Servicios Técnicos de la Excelsísimos Diputación Foral de Navarra, bajo la dirección del Dr. Ingeniero Don Luis Huarte Guri, con la colaboración del Instituto Geográfico Nacional. Información técnica del año 1975. Red Geodésica y N. P. Instituto Geográfico Nacional