

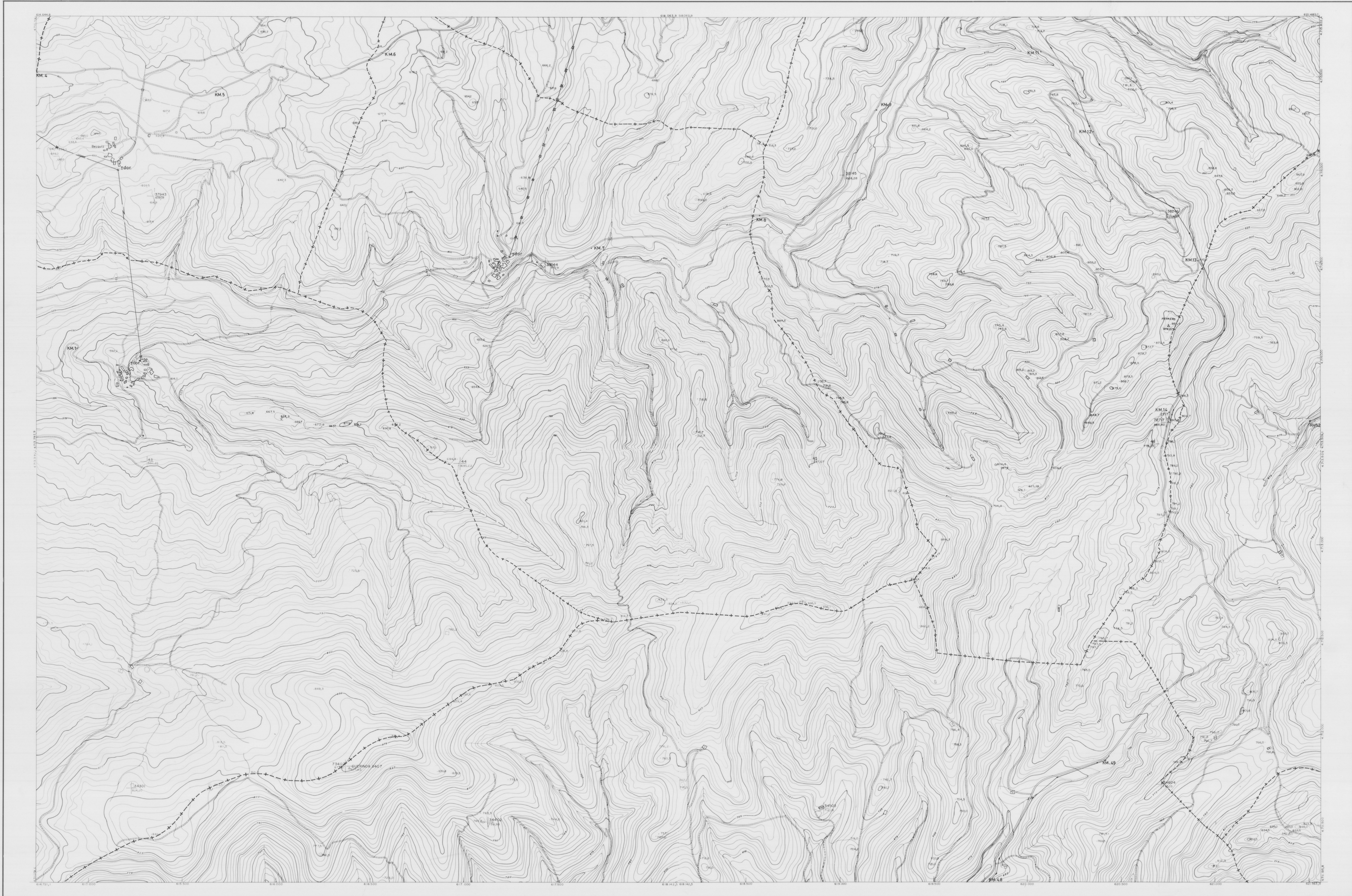
DIRECCION DE  
OBRAS  
PUBLICAS  
Servicio Cartográfico

173-7	173-8	174-5
173-11	173-12	174-9
173-15	173-16	174-13

# DIPUTACION FORAL DE NAVARRA

## SANSOAIN

## 173-12



Escala 1:10.000

Mapa topográfico formado y editado por los Servicios Técnicos de la Excelentísima Diputación Foral de Navarra, bajo la dirección del Dr. Ingeniero Don Luis Huarte Gudi, con la colaboración del Instituto Geográfico Nacional. Información básica del año 1975. Red Geodésica y N.P. Instituto Geográfico Nacional.

H-173-12		1:10.000		II	
FECHA	COPIAS	FECHA	COPIAS	FECHA	COPIAS
DESTINO	DESTINO	DESTINO	DESTINO	DESTINO	DESTINO
DE VOLIC	DE VOLIC	DE VOLIC	DE VOLIC	DE VOLIC	DE VOLIC
SALIDA	SALIDA	SALIDA	SALIDA	SALIDA	SALIDA
SECCION	SECCION	SECCION	SECCION	SECCION	SECCION
ESTABLECIMIENTOS LINEAL APARTADO DE GRONDA					