

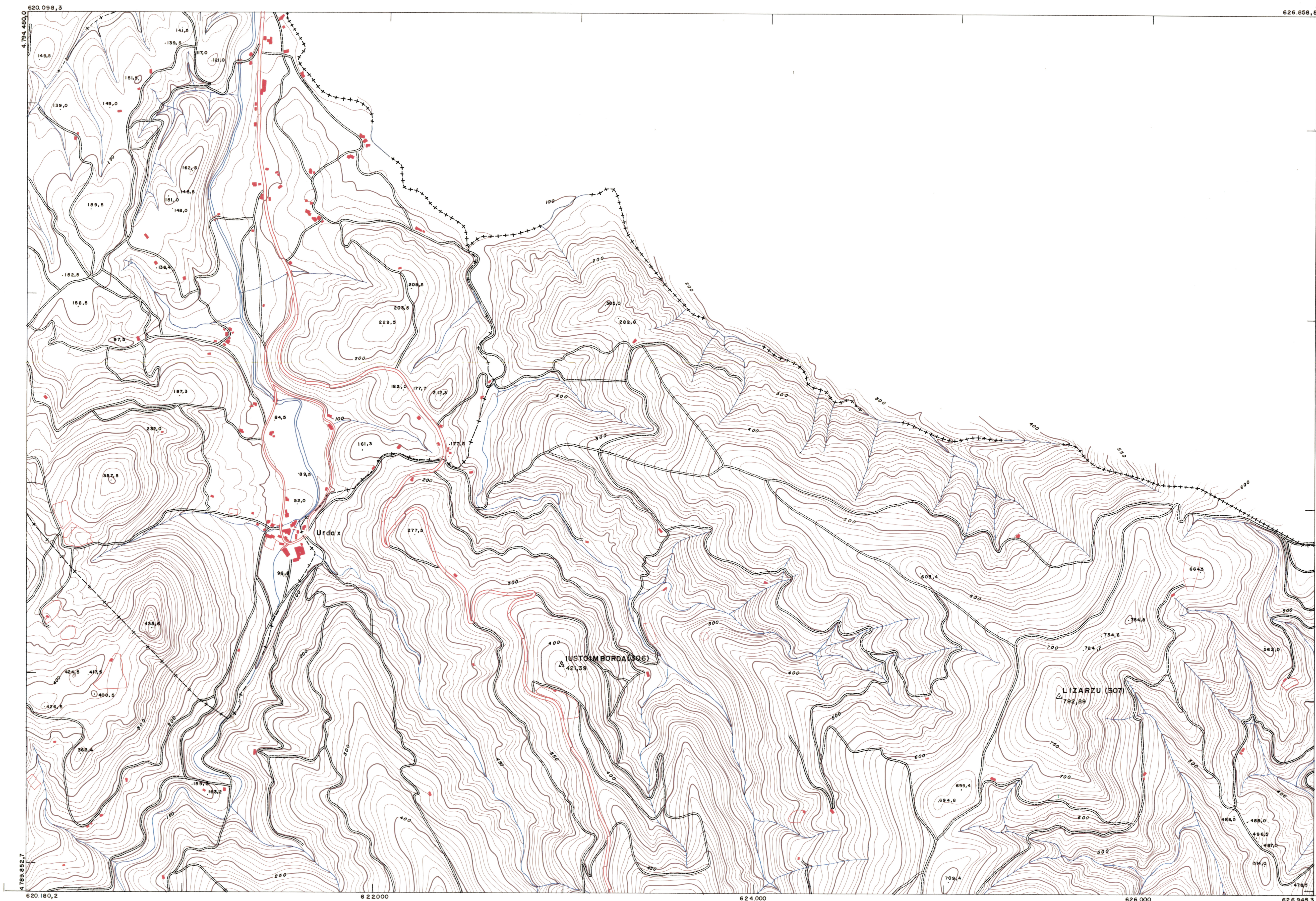


DIPUTACION
FORAL
DE
NAVARRA

1:50.000	1:25.000	1:10.000	66	66
66		5	3-1	3-2
			66	66
			4-1	4-2

65 (4)	66 (1)	
65 (8)	66 (5)	66 (6)
65 (12)	66 (9)	66 (10)

H-66-5		1:10.000		II	
FECHA	COMPAÑIA	FECHA	COMPAÑIA	DESTINO	DEPARTAMENTO



PLANO TOPOGRAFICO DE NAVARRA	Trabajos geodésicos efectuados por el I.G.C.	Fecha del vuelo
ESCALA 1:10.000	Volado, restituido y dibujado por T.F.A. S.A.	26-9-70
EQUIDISTANCIA 10 M.	Trabajos complementarios y control: Dirección	Fecha del plano
PROYECCION U.T.M.	de O. Públicas - S. Cartográfica de Navarra.	
Altitudes referidas al nivel medio del mar en Alicante		