



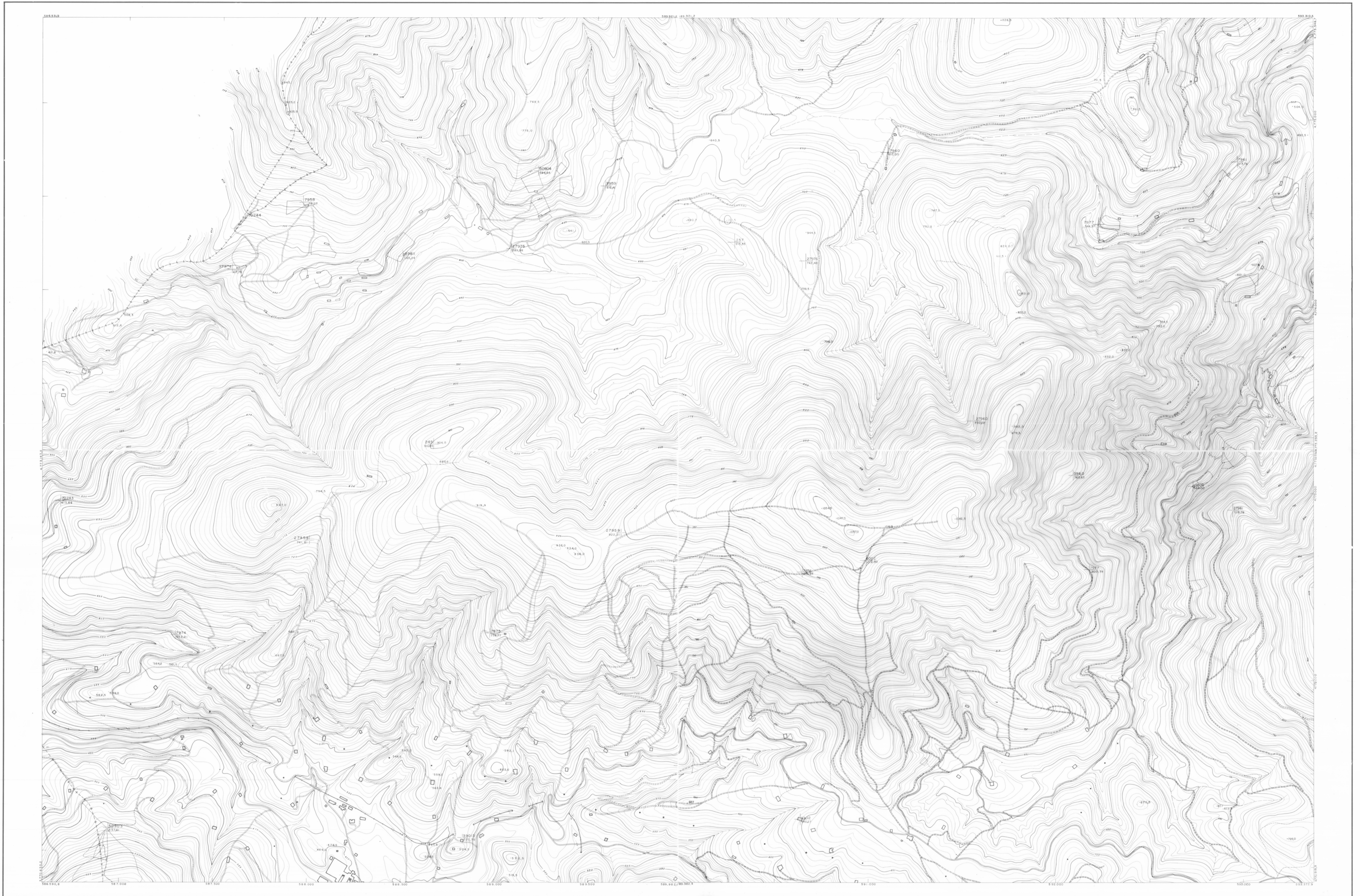
DIRECCION DE
OBRAS
PUBLICAS
Servicio Cartográfico

89-3	89-4	90-1
89-7	89-8	90-5
89-11	89-12	90-9

DIPUTACION FORAL DE NAVARRA

BAZTARLA

89-8



Escala 1:10.000

Mapa topográfico formado y editado por los Servicios Técnicos de la Excma. Diputación Foral de Navarra, bajo la dirección del Dr. Ingeniero Don Luis Huarte Gofi, con la colaboración del Instituto Geográfico Nacional. Información básica del año 1975. Red Geodésica y N.P. Instituto Geográfico Nacional.

FECHA		COPIAS		FECHA		COPIAS		SALIDA		DESTINO		DEVOLUC		SALIDA		DESTINO		DEVOLUC		SECCION		TAMANO	
																							9

HOJA 89-8

1:10.000