



DIRECCION DE
OBRAS
PUBLICAS
Servicio Cartográfico

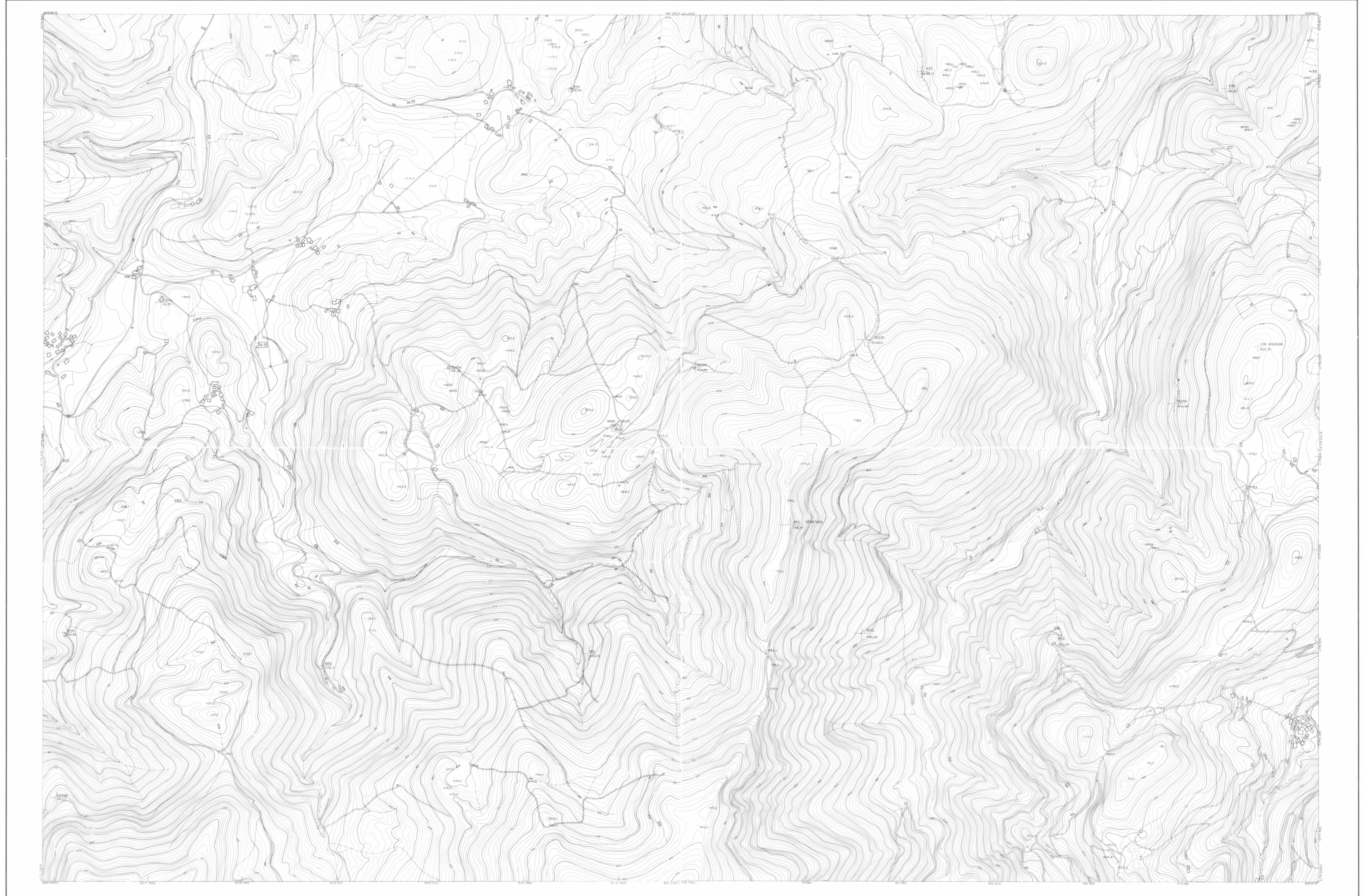
90-2	90-3	90-4
90-6	90-7	90-8
90-10	90-11	90-12

DIPUTACION FORAL DE NAVARRA

DONAMARIA

90-7

FECHA		COPIAS	FECHA	COPIAS	DESTINO	DEVOLUC	SALIDA	DESTINO	DEVOLUC	SECCION	TAMAYO
											II
1:10.000											
H-90-7											
ESTABLECIMIENTO LINEAL, PARTADO DE GIRCHA											



Escala 1:10.000

Mesa topográfica formada y editada por los Servicios Técnicos de la Excma. Diputación Foral de Navarra, bajo la dirección del Sr. Ingeniero Don Luis Huarne Gudi, con la colaboración del Instituto Geográfico Nacional. Información básica del año 1975. Red Geodésica y N.P. Instituto Geográfico Nacional.