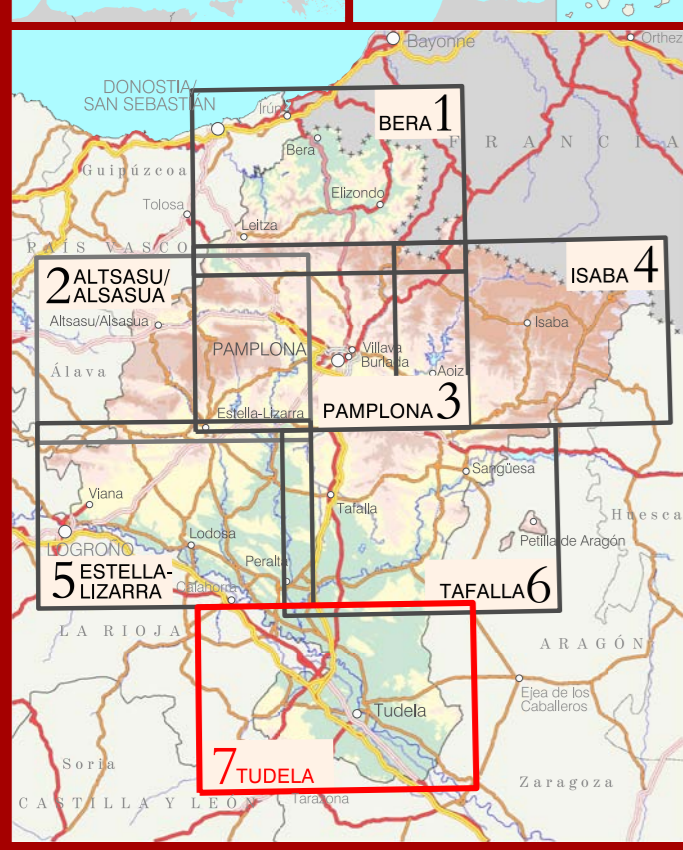
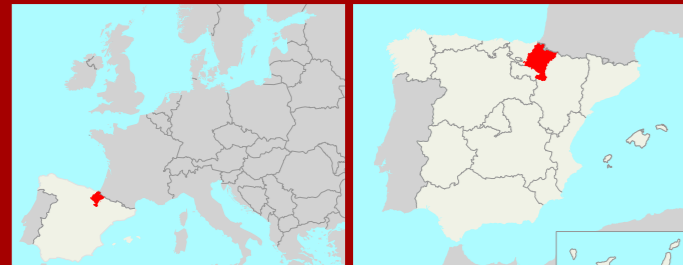
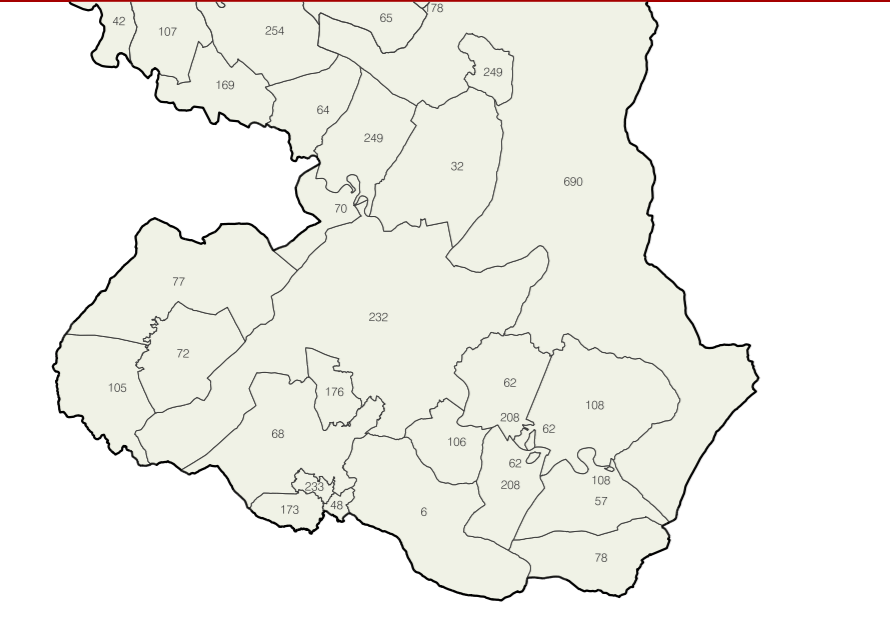


Tudela



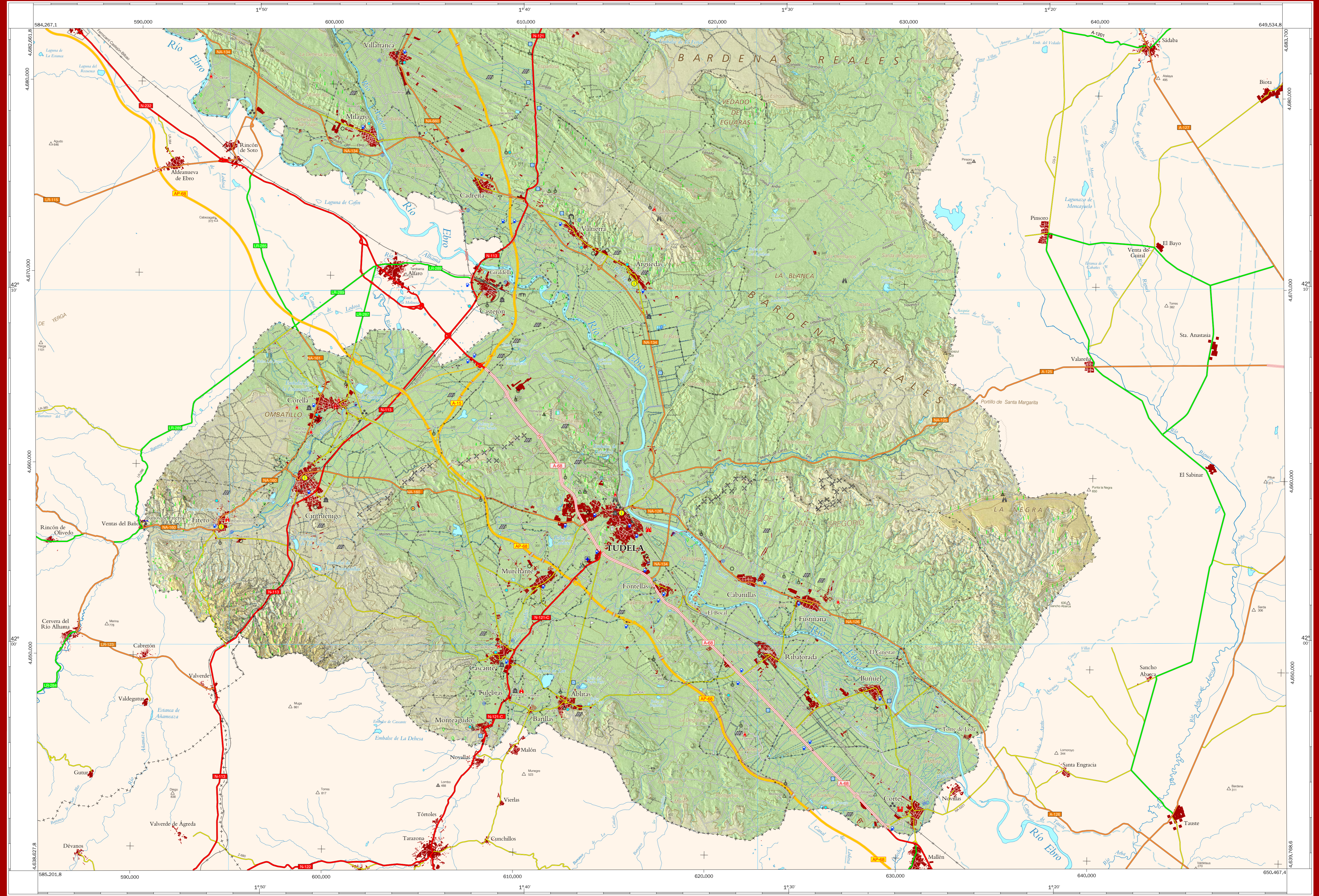
División Administrativa



- 006-A2@as
- 033-A4@as
- 040-A4@as
- 048-A4@as
- 057-A4@as
- 062-A4@as
- 064-A4@as
- 065-A4@as
- 066-A4@as
- 070-A4@as
- 072-A4@as
- 077-A4@as
- 078-A4@as
- 105-A4@as
- 106-A4@as
- 107-A4@as
- 108-A4@as
- 109-A4@as
- 176-A4@as
- 178-A4@as
- 208-A4@as
- 209-A4@as
- 213-A4@as
- 249-A4@as
- 254-A4@as
- 600-A4@as

COMUNIDAD FORAL DE NAVARRA

Tudela



Legenda

		PAMP Capital de provincia			
		AOIZ Ciudad cabecera de partido			
		LEIZUA Capital de Municipio			
		AUTOSUZET Entidad singular			
		NÚCLEO URBANO, EST. AJUSTADO Núcleo urbano, Est. ajustado			
		CUNYA DE RÍVEL DIRECTORA Cunya de rível			
		CUNYA DE RÍVEL DEPOSITO Cunya de depósito			
		PUNTO AJUSTADO Punto ajustado			
		VÉRTEICE GEODÉSICO RÍVEL Vértice geodésico RÍVEL			
		VÉRTEICE GEODÉSICO NEGATIVO Vértice geodésico negativo			
		CONFESIÓN Confesión			
		PRONTORES Prontores			
		MATONIA Matonias			

Escala Hipsométrica

Escala gráfica en metros

Información Cartográfica

Elaboración: Sembrador mayor a 6.378.137 m., Aprobación: 1/298.2072, Red Geodésica Nacional
 Sistema Geodésico de Referencia ETRS 89, Latitudes Referidas al Ecuador, Longitudes Referidas al Meridiano de Greenwich
 Sistema Cartográfico de proyección UTM, Huso 30, Zona T. Altitudes referidas al nivel medio del mar en Alicante
 Convergenencia de meridianos al centro de hoja $\omega = 57' 7''$, Equidistancia entre curvas de rível 40 m.
 Límite administrativo: Servicio de Replicación Territorial de Gobierno de Navarra

Perspectiva zonal de Navarra en tres dimensiones