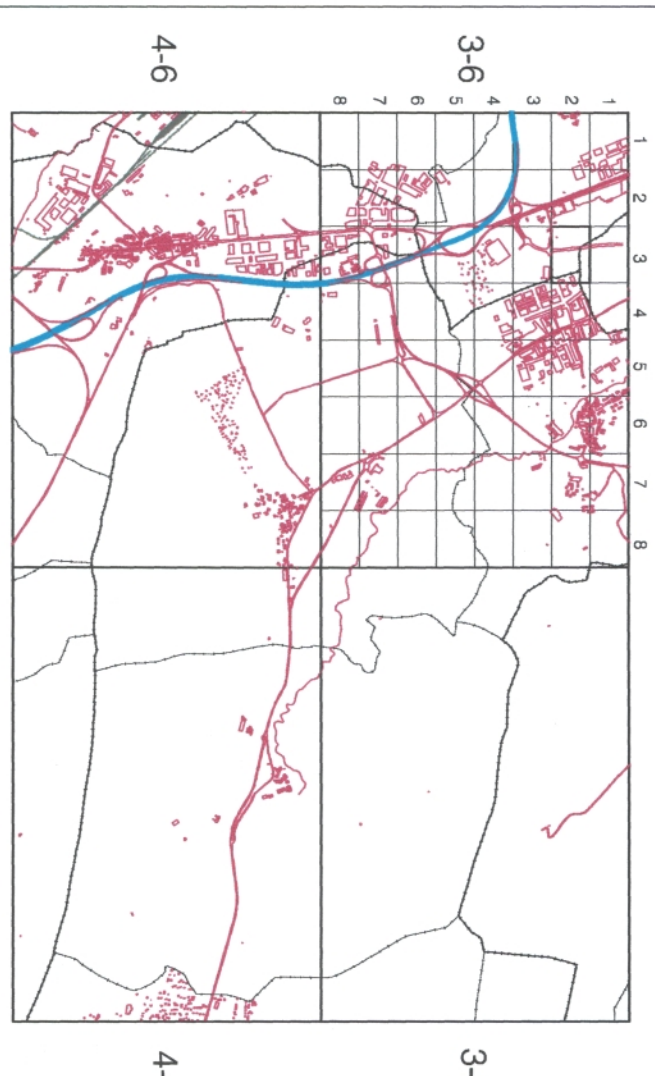




SERVICIO DE PROYECTOS,
TECNOLOGÍA Y OBRAS HIDRÁULICAS
Sección de cartografía



SUBDIVISIÓN DE HOJAS 1 : 5.000 EN 1 : 500

MUTILIVA BAJA

HOJA 141 (3-6) 2-3

SIGNOS CONVENCIONALES

Estación	Descripción	Simbología
1	Acercamiento	[Línea roja discontinua]
2	Alameda	[Línea roja discontinua]
3	Región no demarcada	[Línea roja discontinua]
4	Región de luz	[Línea roja discontinua]
5	Monte	[Círculo con punto]
6	Monte señalado	[Círculo con punto]
7	Monte señalado	[Círculo con punto]
8	Monte señalado	[Círculo con punto]
9	Monte señalado	[Círculo con punto]
10	Monte señalado	[Círculo con punto]
11	Monte señalado	[Círculo con punto]
12	Monte señalado	[Círculo con punto]
13	Monte señalado	[Círculo con punto]
14	Monte señalado	[Círculo con punto]
15	Monte señalado	[Círculo con punto]
16	Monte señalado	[Círculo con punto]
17	Monte señalado	[Círculo con punto]
18	Monte señalado	[Círculo con punto]
19	Monte señalado	[Círculo con punto]
20	Monte señalado	[Círculo con punto]
21	Monte señalado	[Círculo con punto]
22	Monte señalado	[Círculo con punto]
23	Monte señalado	[Círculo con punto]
24	Monte señalado	[Círculo con punto]
25	Monte señalado	[Círculo con punto]
26	Monte señalado	[Círculo con punto]
27	Monte señalado	[Círculo con punto]
28	Monte señalado	[Círculo con punto]
29	Monte señalado	[Círculo con punto]
30	Monte señalado	[Círculo con punto]
31	Monte señalado	[Círculo con punto]
32	Monte señalado	[Círculo con punto]
33	Monte señalado	[Círculo con punto]
34	Monte señalado	[Círculo con punto]
35	Monte señalado	[Círculo con punto]
36	Monte señalado	[Círculo con punto]
37	Monte señalado	[Círculo con punto]
38	Monte señalado	[Círculo con punto]
39	Monte señalado	[Círculo con punto]
40	Monte señalado	[Círculo con punto]
41	Monte señalado	[Círculo con punto]
42	Monte señalado	[Círculo con punto]
43	Monte señalado	[Círculo con punto]
44	Monte señalado	[Círculo con punto]
45	Monte señalado	[Círculo con punto]
46	Monte señalado	[Círculo con punto]
47	Monte señalado	[Círculo con punto]
48	Monte señalado	[Círculo con punto]
49	Monte señalado	[Círculo con punto]
50	Monte señalado	[Círculo con punto]
51	Monte señalado	[Círculo con punto]
52	Monte señalado	[Círculo con punto]
53	Monte señalado	[Círculo con punto]
54	Monte señalado	[Círculo con punto]
55	Monte señalado	[Círculo con punto]
56	Monte señalado	[Círculo con punto]
57	Monte señalado	[Círculo con punto]
58	Monte señalado	[Círculo con punto]
59	Monte señalado	[Círculo con punto]
60	Monte señalado	[Círculo con punto]
61	Monte señalado	[Círculo con punto]
62	Monte señalado	[Círculo con punto]
63	Monte señalado	[Círculo con punto]
64	Monte señalado	[Círculo con punto]
65	Monte señalado	[Círculo con punto]
66	Monte señalado	[Círculo con punto]
67	Monte señalado	[Círculo con punto]
68	Monte señalado	[Círculo con punto]
69	Monte señalado	[Círculo con punto]
70	Monte señalado	[Círculo con punto]
71	Monte señalado	[Círculo con punto]
72	Monte señalado	[Círculo con punto]
73	Monte señalado	[Círculo con punto]
74	Monte señalado	[Círculo con punto]
75	Monte señalado	[Círculo con punto]
76	Monte señalado	[Círculo con punto]
77	Monte señalado	[Círculo con punto]
78	Monte señalado	[Círculo con punto]
79	Monte señalado	[Círculo con punto]
80	Monte señalado	[Círculo con punto]
81	Monte señalado	[Círculo con punto]
82	Monte señalado	[Círculo con punto]
83	Monte señalado	[Círculo con punto]
84	Monte señalado	[Círculo con punto]
85	Monte señalado	[Círculo con punto]
86	Monte señalado	[Círculo con punto]
87	Monte señalado	[Círculo con punto]
88	Monte señalado	[Círculo con punto]
89	Monte señalado	[Círculo con punto]
90	Monte señalado	[Círculo con punto]
91	Monte señalado	[Círculo con punto]
92	Monte señalado	[Círculo con punto]
93	Monte señalado	[Círculo con punto]
94	Monte señalado	[Círculo con punto]
95	Monte señalado	[Círculo con punto]
96	Monte señalado	[Círculo con punto]
97	Monte señalado	[Círculo con punto]
98	Monte señalado	[Círculo con punto]
99	Monte señalado	[Círculo con punto]
100	Monte señalado	[Círculo con punto]

USOS DEL SUELO

USO	Simbología
Residencial	[Línea roja discontinua]
Industria	[Línea roja discontinua]
Agricultura	[Línea roja discontinua]
Forestal	[Línea roja discontinua]
Protección ambiental	[Línea roja discontinua]

INFORMACIÓN COMPLEMENTARIA

VELOCIDAD
Escala: 1:5000
Fecha: JULIO 2003
Empresa: AZMUT S.A.

ASISTENCIA
Proyecto: P-3.5000
Fecha: OCTUBRE 2003
Empresa: TRILABO CONSULTING S.A.

Escuela: 1:500
Estadística de las obras de obra de obra
Propiedad: U.T. Estado de Navarra
Alcaldía: Navarra en el mes de mayo en Navarra
Dirección y Control: Sección de Cartografía

/41 (3-6) 2-3											
FECHA	COPIAS		FECHA	COPIAS		FECHA	COPIAS		FECHA	COPIAS	

