

141 (2-5) 78

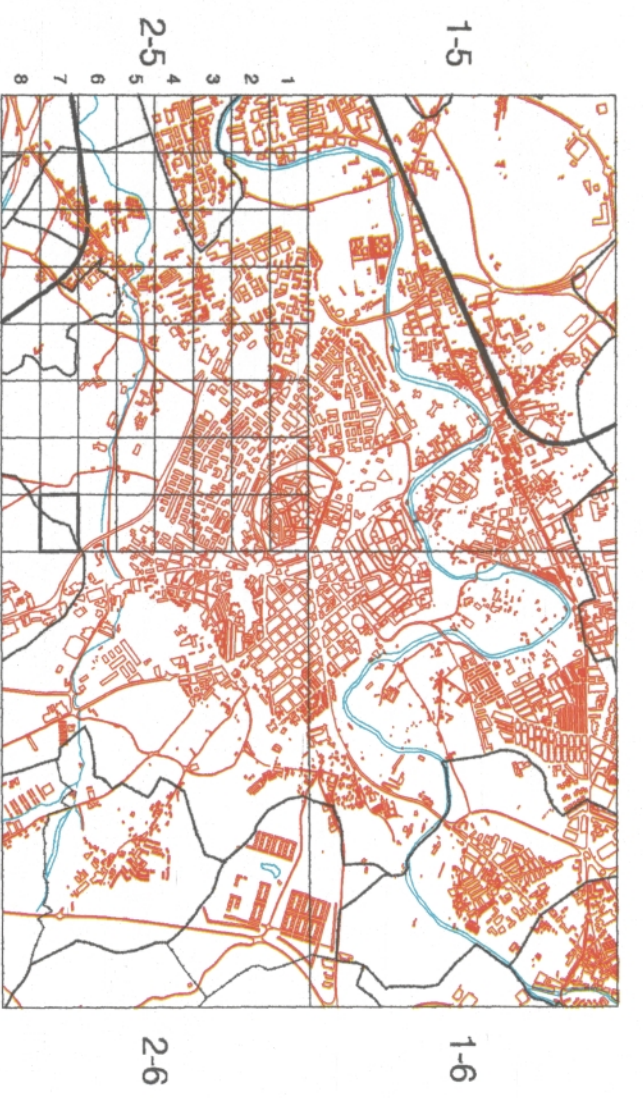
FECHA	COPIAS	FECHA	COPIAS	SALIDA	DESTINO	DEVOLUCION	SALIDA	DESTINO	DEVOLUCION	SECCION	TAMAÑO

MU-REC-SA - DIN A0

HOJA 141 (2-5) 7-8



SERVICIO DE OBRAS PUBLICAS
Sección de cartografía



SUBDIVISION DE HOJAS 1 : 5.000 EN 1 : 500

PAMPLONA

HOJA 141 (2-5) 7-8

SIGNOS CONVENCIONALES

Descripción	Simbología	Descripción	Simbología
Antena	⬭	Acera	— — — — — — — — — —
Asfalto	░	Arroyo	~
Pavimento	▒	Arroyo intermitente	-·-·-·-·-·-·-
Regulador no desbordante	▭	Canal de riego	— — — — — — — — — —
Simitero	⊙	Canal de saneamiento	— — — — — — — — — —
Punto de luz	⊙	Canal de saneamiento con alcantarilla	— — — — — — — — — —
Sala	⊙	Canal de saneamiento con alcantarilla y caudalizador	— — — — — — — — — —
Edificio industrial	▭	Canal de saneamiento con alcantarilla y caudalizador y depuradora	— — — — — — — — — —
Torre metéora	⊙	Canal de saneamiento con alcantarilla y caudalizador y depuradora y estación de bombeo	— — — — — — — — — —
Banco	▭	Canal de saneamiento con alcantarilla y caudalizador y depuradora y estación de bombeo y puente	— — — — — — — — — —
Acera	— — — — — — — — — —	Canal de saneamiento con alcantarilla y caudalizador y depuradora y estación de bombeo y puente y dársena	— — — — — — — — — —
Canal de riego	— — — — — — — — — —	Canal de saneamiento con alcantarilla y caudalizador y depuradora y estación de bombeo y puente y dársena y embarcadero	— — — — — — — — — —
Canal de saneamiento	— — — — — — — — — —	Canal de saneamiento con alcantarilla y caudalizador y depuradora y estación de bombeo y puente y dársena y embarcadero y dique	— — — — — — — — — —
Canal de saneamiento con alcantarilla	— — — — — — — — — —	Canal de saneamiento con alcantarilla y caudalizador y depuradora y estación de bombeo y puente y dársena y embarcadero y dique y faja de aguas	— — — — — — — — — —
Canal de saneamiento con alcantarilla y caudalizador	— — — — — — — — — —	Canal de saneamiento con alcantarilla y caudalizador y depuradora y estación de bombeo y puente y dársena y embarcadero y dique y faja de aguas y zona de inundación	— — — — — — — — — —
Canal de saneamiento con alcantarilla y caudalizador y caudalizador	— — — — — — — — — —	Canal de saneamiento con alcantarilla y caudalizador y depuradora y estación de bombeo y puente y dársena y embarcadero y dique y faja de aguas y zona de inundación y zona de protección	— — — — — — — — — —
Canal de saneamiento con alcantarilla y caudalizador y caudalizador y caudalizador	— — — — — — — — — —	Canal de saneamiento con alcantarilla y caudalizador y depuradora y estación de bombeo y puente y dársena y embarcadero y dique y faja de aguas y zona de inundación y zona de protección y zona de explotación	— — — — — — — — — —

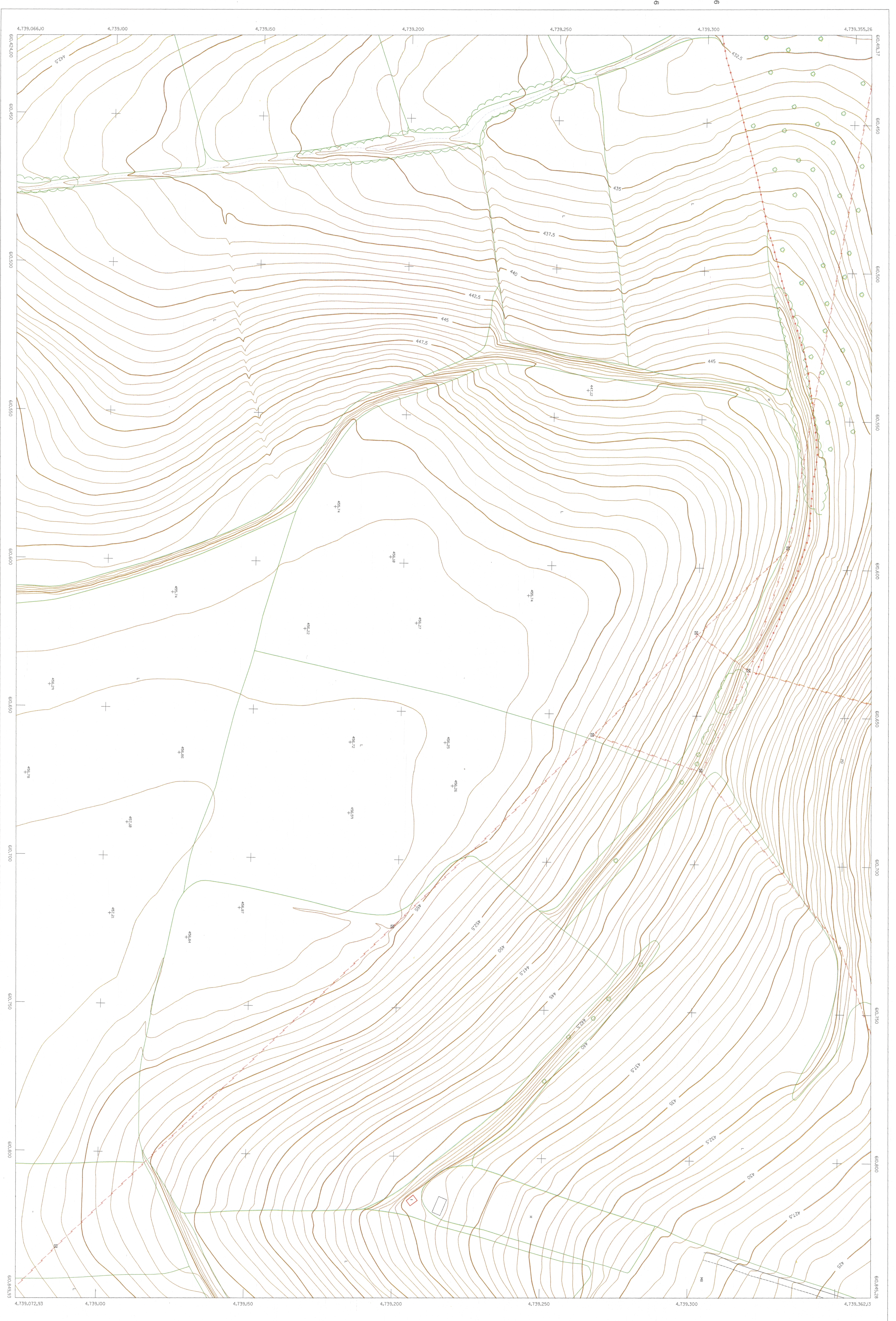
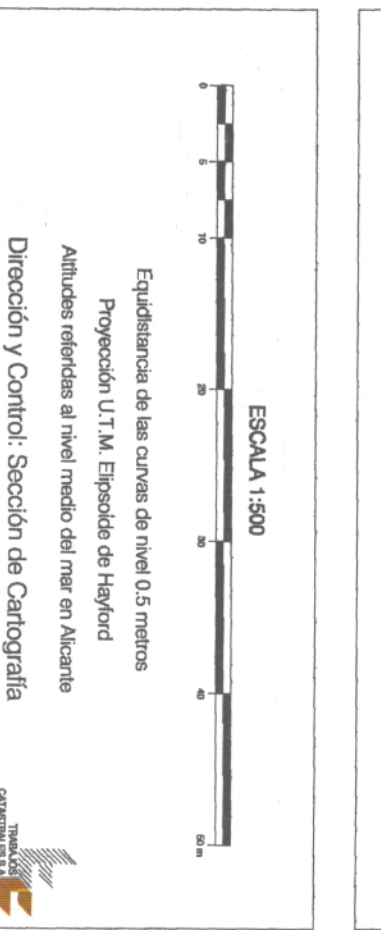
INFORMACION COMPLEMENTARIA

VIAJO

Escala: 1:5000
Fecha: OCTUBRE 1994
Ejecutores: AZMUTIS S.A.

Revisión: FERRER PASCUAL S. 30/2000
Fecha: JUNIO 1995
Ejecutores: TRABAJOS CROMATIS S.A.

Actualización: AGOSTO 1995



COMUNIDAD FORAL DE NAVARRA