

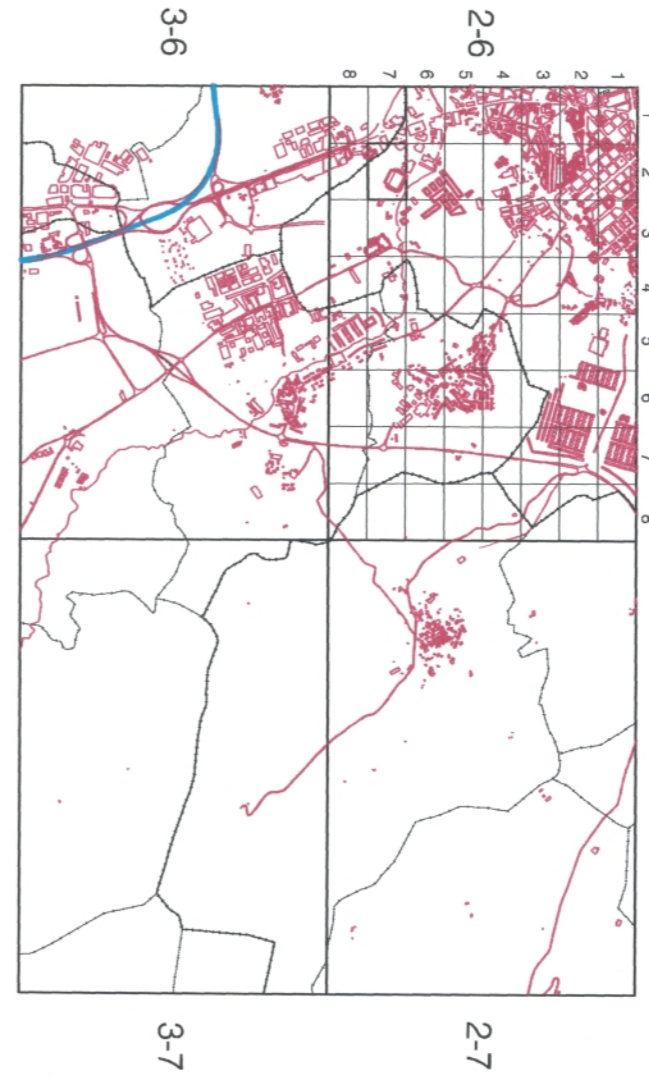
141(2-6) 7-2		SECCION		TAMARO	
FECHA	COPIAS	FECHA	COPIAS	DEVOLUCION	DEVOLUCION

FE/MAR-REC.SA - DIN-40

HOJA 141 (2-6) 7-2



**SERVICIO DE PROYECTOS,
TECNOLOGÍA Y OBRAS HIDRÁULICAS**
Sección de cartografía



SUBDIVISION DE HOJAS 1 : 5.000 EN 1 : 500

PAMPLONA
HOJA 141 (2-6) 7-2

SIGNOS CONVENCIONALES

Educación		Distrito de regulación	
Jardines	+	Acacia	-----
Piscina	o	Trébol	-----
Asignación delimitado	o	Almendro	-----
Sendero	o	Viver	-----
Punto de luz	o	Muro de contención	-----
Alto hidroeléctrico	o	Silo	-----
Forma ovalada	o	Arbolado	-----
Baldío	o	Arbolado	-----
Arroyo	o	Arbolado	-----
Canales de O.N.C.E.	o	Arbolado	-----
Sistemas	o	Arbolado	-----
Regeneración de saneamiento	o	Arbolado	-----
Regeneración eléctrica	o	Arbolado	-----
Condicionamiento de saneamiento	o	Arbolado	-----
Regeneración hidráulica	o	Arbolado	-----
Regeneración de gas	o	Arbolado	-----
Viveros especiales	o	Arbolado	-----
Red de datos de programación	o	Arbolado	-----
Punto de apoyo	o	Arbolado	-----
Punto de instalación	o	Arbolado	-----
Punto de abastecimiento	o	Arbolado	-----
Cables telefónicos	o	Arbolado	-----
Danco	o	Arbolado	-----
Banca de río	o	Arbolado	-----
Banca de separación	o	Arbolado	-----
Fuente pública	o	Arbolado	-----
Fuente particular	o	Arbolado	-----
Punto de inundación	o	Arbolado	-----
Banca de inundación	o	Arbolado	-----
Canal de inundación	o	Arbolado	-----
Banca de inundación	o	Arbolado	-----
Canal de inundación	o	Arbolado	-----
Banca de inundación	o	Arbolado	-----
Canal de inundación	o	Arbolado	-----

USOS DEL SUELO

Habitación	H	Almacén	A
Parque	P	Industria	I
Área de recreación	R	Oficina	O
Regeneración de agua	RA	Centro de servicios	CS
Estacionamiento	E	Centro de servicios	CS
Área de inundación	I	Centro de servicios	CS
Área de inundación	I	Centro de servicios	CS
Área de inundación	I	Centro de servicios	CS
Área de inundación	I	Centro de servicios	CS
Área de inundación	I	Centro de servicios	CS
Área de inundación	I	Centro de servicios	CS

INFORMACION COMPLEMENTARIA

VELOCIDAD: 1:5000
Escala: 1:5000
Fecha: JULIO 2000
Empresa: AZMUT S.A.

RESTRICCION: P.R. 50000
Fecha: OCTUBRE 2000
Empresa: TRAYECTORIA CONSULTORES S.A.

Estadística de las obras de nivel 0,5 metros
Proyector: UTM, Escala: 0,5 metros
Alfileres: referencias al nivel medio del mar en Alicante
Dirección y Control: Sección de Cartografía

