

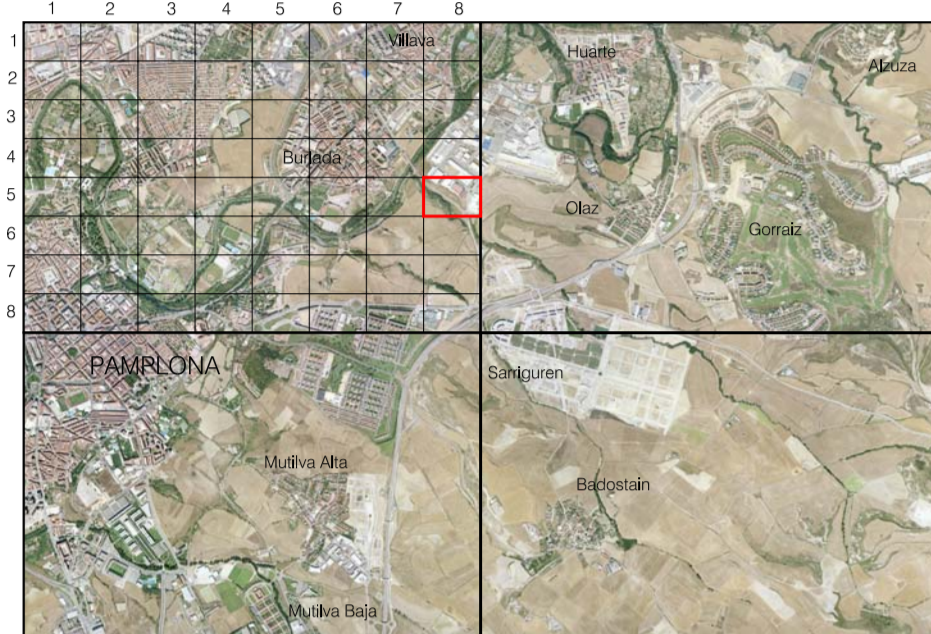
# CARTOGRAFÍA TOPOGRÁFICA DE LA COMARCA DE PAMPLONA

1:50.000 1:5.000 1:500  
141 1-6 5-8

**Gobierno de Navarra**  
Departamento de Obras Públicas,  
Transportes y Comunicaciones

**PAMPLONA**  
HOJA 141 (1-6) (5-8)  
ESCALA 1:500

SUBDIVISIÓN DE HOJAS 1 : 5.000 EN 1 : 500



Dirección y Control: Sección de Cartografía  
Elaboración: Trabajos Catastrales, S.A.  
Este mapa está protegido por la ley. Se prohíbe cualquier reproducción total o parcial por cualquier medio si no ha sido expresamente autorizado por el Departamento de Obras Públicas, Transportes y Comunicaciones  
Gobierno de Navarra  
Departamento de Obras Públicas, Transportes y Comunicaciones  
Avda. San Ignacio 3 Tfno: +34 848427441 Fax: +34 848427549  
Correo Electrónico: [senda.cartografia@chivarna.es](mailto:senda.cartografia@chivarna.es)  
Dirección Internet: <http://senda.cartografia.chivarna.es>

## SIGNOS CONVENCIONALES

Vertice geodésico	Hito kilométrico	+
Red básica de poligonación	Protección informada	—
Punto de apoyo	Valla subterránea	—
Punto de nivelación	Zona estacionamiento Entidad	—
Punto de altimetría	Pivote	—
Registro no identificado	Monumento	—
Registro red eléctrica	Edificación Iglesia	—
Registro telefónico	Edificio singular Piscina	—
Registro de gas	Curva de nivel directa	—
Registro de aguas pluviales	Curva de nivel intermedia	—
Registro de agua potable	Desmonte / Terapéjón	—
Registro de saneamiento	Cauce permanente	—
Registro de gasoducto	Cauce intermitente	—
Boca de incendios	Canal de Obra	—
Acueducto	Lago	—
Fuente pública	Tanja	—
Semáforo	Alameda	—
Faro	Verja	—
Faro de tráfico	Muro	—
Faro adosado	Muro de contención	—
Faro múltiple	Barandilla	—
Baliza luminosa	Símbolo	—
Arresto de luz	Arbolado	—
Señal de tráfico	Camiónera	—
Torre metéorológica	Ferrocarril	—
Poste madera	Camino	—
Poste hormigón	Senda	—
Poste metálico	Línea de pararrayos	—
Buque de correas	Buque de correas privado	—
Alpuz	Línea eléctrica	—
Albornque cuadrado	Línea telefónica	—
Albornque redondo		
Banco		
Macetero		
Sumidero	Erial Er	Pavimento Pv
Impedido	Frutal Fr	Jardín Jd
Regla de ventilación	Huerta Hu	Núm. plantas Np
Surtidor	Labor La	Plazo Pl
Ascos	Metarrial Mat	Lucarnato Lu
Instalación deportiva	Monte alto Ma	Porche Pv
Aparcamiento	Monte bajo Mb	Fronteras Fd
Aparcamiento subterráneo	Oliver Ol	Coníferas Ct
Mirador	Prado Pr	Rep. forestal Rf
Plazo subterráneo	Vieho Vi	Chopera Ch
Prado infantil		
Pirado Bus		

## USOS DEL SUELO

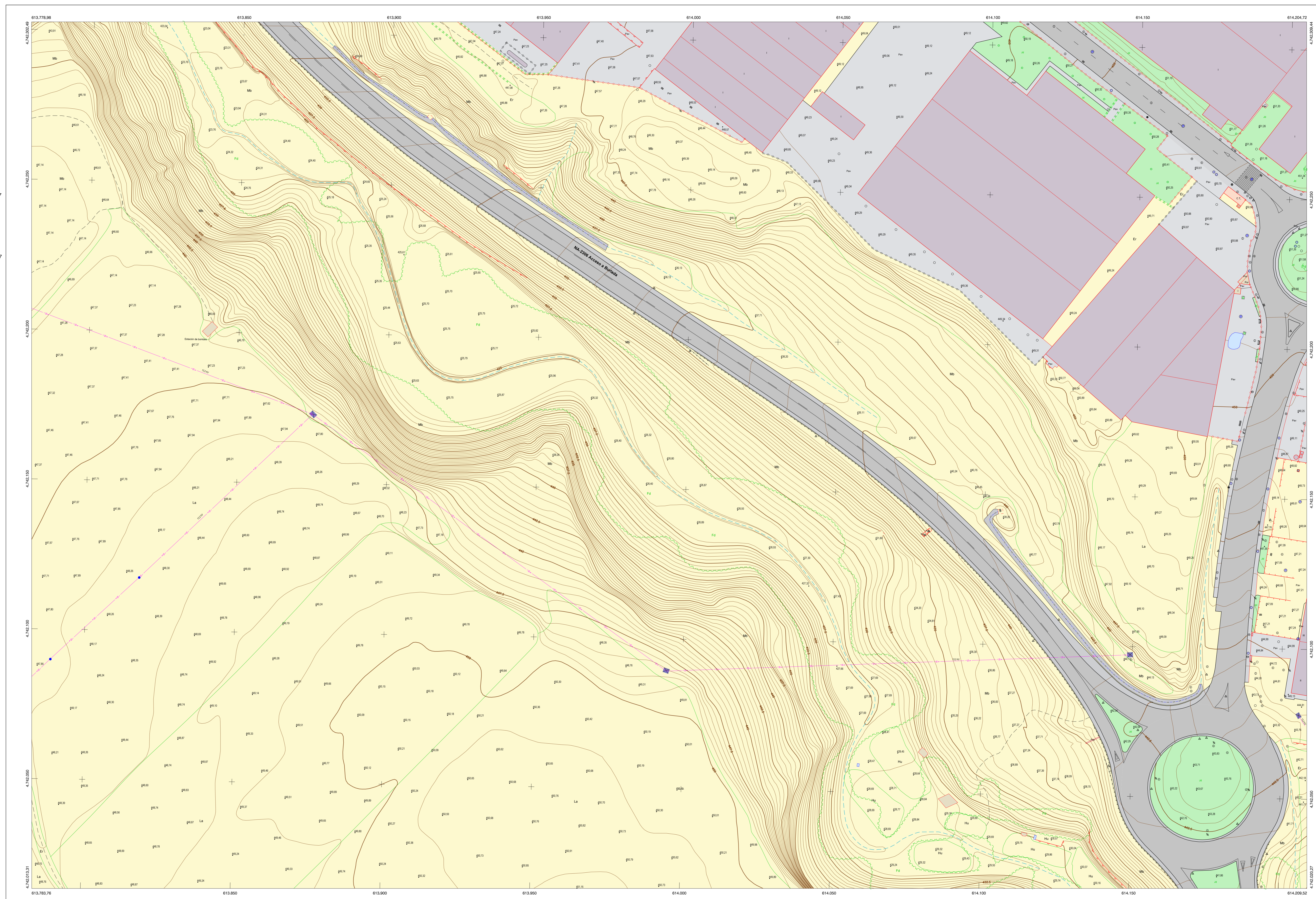
Errial Er	Pavimento Pv
Frutal Fr	Jardín Jd
Huerta Hu	Núm. plantas Np
Labor La	Plazo Pl
Metarrial Mat	Lucarnato Lu
Monte alto Ma	Porche Pv
Monte bajo Mb	Fronteras Fd
Oliver Ol	Coníferas Ct
Prado Pr	Rep. forestal Rf
Vieho Vi	Chopera Ch

## INFORMACIÓN GEODÉSICA Y CARTOGRÁFICA

Sistema Geodésico de Referencia EDS0. Latitudes referidas al Ecuador.  
Red Topográfica Local de Pamplona. Altitudes referidas al nivel medio del mar en Alicante.  
Elipsoide Internacional de Hayford. Datum Potsdam. Proyección U.T.M. Huso 30 Zona T.  
Longitudes referidas al Meridiano de Greenwich. Equidistancia de las curvas de nivel 0,5 m.

## INFORMACIÓN COMPLEMENTARIA

VUELO	RESTITUCIÓN
Escala: 1/50.000	Instrumentos: DIGI
Fecha: OCTUBRE 2003	Fecha: OCTUBRE 2004
Empresa: GEODATA AIR S.L.	Empresa: TRABAJOS CATASTRALES S. A.
Actualizado: NOVIEMBRE 2004	Dirección y control: SECCIÓN DE CARTOGRAFÍA



HOJA 141 (1-6) 5-8