

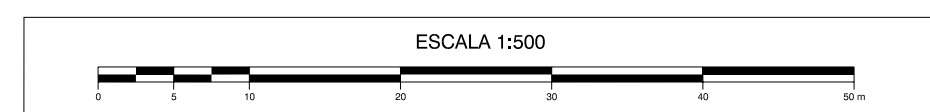
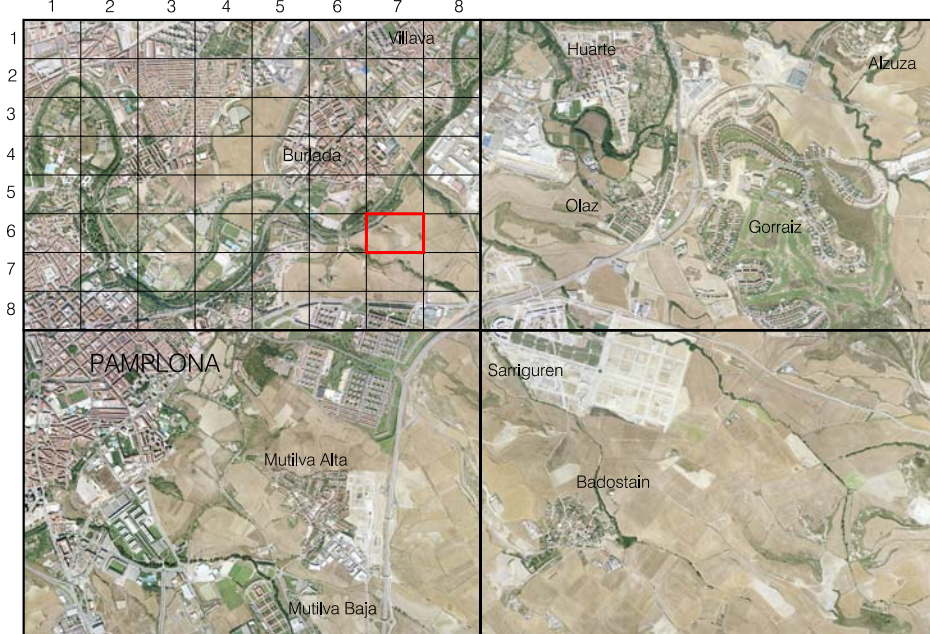
CARTOGRAFÍA TOPOGRÁFICA DE LA COMARCA DE PAMPLONA

1:50.000 1:5.000 1:500
141 1-6 6-7

Gobierno de Navarra
Departamento de Obras Públicas,
Transportes y Comunicaciones

PAMPLONA
HOJA 141 (1-6) (6-7)
ESCALA 1:500

SUBDIVISIÓN DE HOJAS 1 : 5.000 EN 1 : 500



Dirección y Control: Sección de Cartografía
Elaboración: Topografía Catastrales, S.A.
Este mapa está protegido por la ley. Se prohíbe cualquier reproducción total o parcial por cualquier medio si no ha sido expresamente autorizado por el Departamento de Obras Públicas, Transportes y Comunicaciones del Gobierno de Navarra.
Departamento de Obras Públicas, Transportes y Comunicaciones
Código de Navarra
Avda. San Ignacio 3 Tbor -34 84842741 Fax: +34 848427249
Correo Electrónico: senda.cartografia@chivara.es
Dirección Internet: http://senda.cartografia.chivara.es

SIGNOS CONVENCIONALES

Vertice geodésico	▲	Hito kilométrico	+
Red básica de poligonación	△	Poste informativo	≡
Punto de apoyo	⊙	Valla publicitaria	≡
Punto de nivelación	○	Zona estacionamiento limitado	≡
Punto de altimetría	⊙	Pivote	+
Registro no identificado	○	Monumento	+
Registro por eléctrica	○	Edificación, Iglesia	+
Registro telefónico	○	Edificio singular, Iglesia	+
Registro de gas	○	Curva de nivel directora	—
Registro de aguas pluviales	○	Curva de nivel intermedia	—
Registro de agua potable	○	Desmonte / Terraplén	—
Registro de saneamiento	○	Cauce permanente	—
Registro de gasoducto	○	Cauce intermitente	—
Boca de incendios	○	Canal de Obra	—
Boca de lago	○	Atarazca	—
Fuente pública	○	Lago	—
Semáforo	○	Tapa	—
Faro	○	Alambrada	—
Faro de báculo	○	Veja	—
Faro de adosada	○	Muro	—
Fuente múltiple	○	Muro de contención	—
Baliza luminosa	○	Escarapella	—
Armando de luz	○	Seto	—
Señal de tráfico	○	Arbolado	—
Torre metéora	○	Carretera	—
Poste madera	○	Ferrocarril	—
Poste hormigón	○	Camino	—
Poste metálico	○	Senda	—
Buque de correa	○	Línea de parcela	—
Buque de correa privado	○	Bucardo	—
Arbol	○	Línea eléctrica	—
Alboreque cuadrado	○	Línea telefónica	—
Alboreque redondo	○		
Banco	○		
Macerano	○		
Supraseno	○		
Inbomnal	○		
Redija de ventilación	○		
Surfidor	○		
Aseos	○		
Instalación deportiva	○		
Aparcamiento	○		
Aparcamiento subterráneo	○		
Minervilidos	○		
Paseo subterráneo	○		
Parque infantil	○		
Parada Bus	○		
		Uso del Suelo	
		Edif. Er	Pavimento Pv
		Frutal Fr	Jardín Jd
		Huerta Hu	Núm. plantas Np
		Labor La	Patio Pt
		Monte alto Ma	Lucernario Lu
		Monte bajo Mb	Porche Pv
		Olivar Ol	Frondosas Fs
		Prado Pr	Coníferas Cf
		Vinedo Vi	Rep. forestal Rf
			Chopera Ch

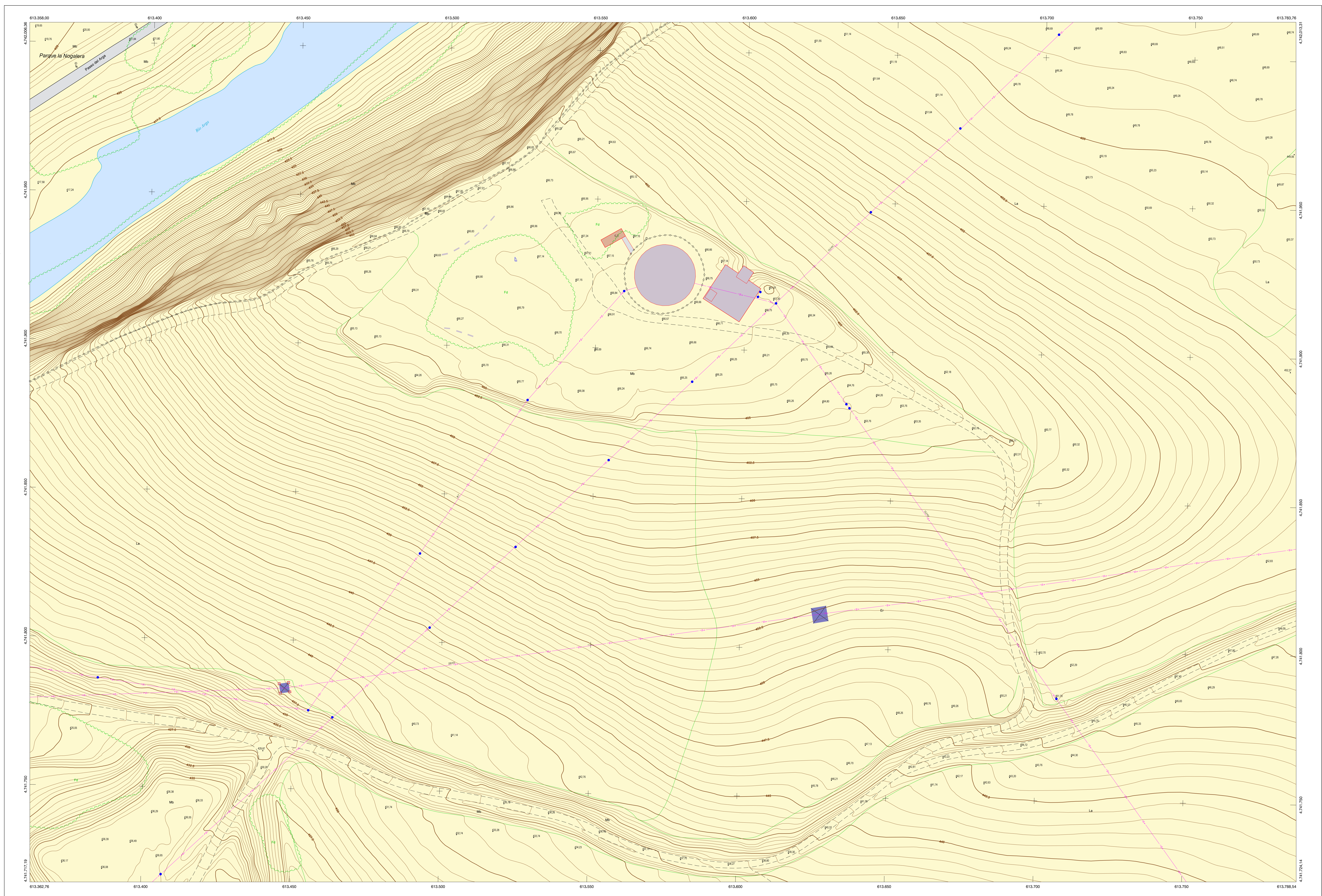
INFORMACIÓN GEODÉSICA Y CARTOGRÁFICA

Sistema Geodésico de Referencia EDS0. Latitudes referidas al Ecuador.
Red Topográfica Local de Pamplona. Altitudes referidas al nivel medio del mar en Alicante.
Elipsoide Internacional de Hayford, Datum Potsdam. Proyección U.T.M. Huso 30 Zona T.
Longitudes referidas al Meridiano de Greenwich. Equidistancia de las curvas de nivel 0,5 m.

INFORMACIÓN COMPLEMENTARIA

VUELO
Escala: 1:5.000
Fecha: OCTUBRE 2003
Empresa: GEODATA AIR S.L.
Actualizado: NOVIEMBRE 2004

RESTITUCIÓN
Instrumentos: DIGI
Fecha: OCTUBRE 2004
Empresa: TRABAJOS CATASTRALES S. A.
Dirección y control: SECCIÓN DE CARTOGRAFÍA



HOJA 141 (1-6) 6-7