

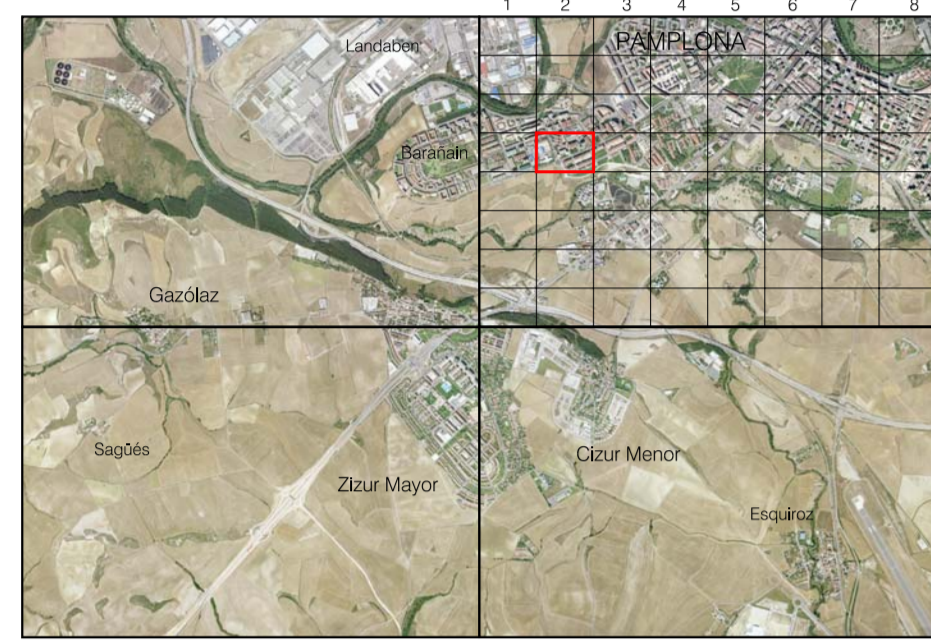
# CARTOGRAFÍA TOPOGRÁFICA DE LA COMARCA DE PAMPLONA

1:50.000 1:5.000 1:500  
141 2-5 4-2

**Gobierno de Navarra**  
Departamento de Obras Públicas,  
Transportes y Comunicaciones

**PAMPLONA**  
HOJA 141 (2-5) (4-2)  
ESCALA 1:500

SUBDIVISIÓN DE HOJAS 1 : 5.000 EN 1 : 500



Dirección y Control: Sección de Cartografía  
Elaboración: Trabajo Catastrales S.A.  
Este mapa está protegido por ley. Se prohíbe cualquier reproducción total o parcial por cualquier medio si no ha sido expresamente autorizado por el Departamento de Obras Públicas, Transportes y Comunicaciones.  
Gobierno de Navarra  
Departamento de Obras Públicas, Transportes y Comunicaciones  
Avda. San Ignacio 3 Tfno: +34 848427441 Fax: +34 848427549  
Correo Electrónico: [tema.cartografia@chiverna.es](mailto:tema.cartografia@chiverna.es)  
Dirección Internet: <http://tema.cartografia.chiverna.es>

## SIGNOS CONVENCIONALES

Vertice geodésico	Hito kilométrico	Registro electrónico	Edificación, Iglesia
Red básica de poligonación	Prose informático	Registro de agua	Edificio singular, Piscina
Punto de apoyo	Vala subterránea	Registro de aguas pluviales	Curva de nivel intermedia
Punto de nivelación	Zona estacionamiento limitado	Registro de agua potable	Desmonte / Terapién
Punto de altimetría	Pivote	Registro de saneamiento	Cauce permanente
Registro no identificado	Monumento	Registro de gasoducto	Cauce intermitente
Registro red eléctrica	Estificación, Iglesia	Boca de incendio	Canal de Odra
Registro telefónico	Edificio singular, Piscina	Boca de fuego	Acuque
Registro de gas	Curva de nivel intermedia	Fuente pública	Lago
Registro de aguas pluviales	Desmonte / Terapién	Seminario	Tierra
Registro de agua potable	Cauce permanente	Fuente	Alcantarada
Registro de saneamiento	Cauce intermitente	Fuente de abastecimiento	Verja
Registro de gasoducto	Canal de Odra	Fuente de abastecimiento	Muro
Boca de incendio	Acuque	Fuente de abastecimiento	Muro de contención
Boca de fuego	Lago	Fuente de abastecimiento	Barandilla
Fuente pública	Tierra	Fuente de abastecimiento	Balizo luminoso
Fuente	Alcantarada	Fuente de abastecimiento	Señal de tráfico
Fuente de abastecimiento	Verja	Fuente de abastecimiento	Torre metéorológica
Muro	Muro de contención	Fuente de abastecimiento	Poste metálico
Muro de contención	Barandilla	Fuente de abastecimiento	Poste hormigón
Barandilla	Balizo luminoso	Fuente de abastecimiento	Poste metálico
Señal de tráfico	Señal de tráfico	Fuente de abastecimiento	Buque de correa
Torre metéorológica	Torre metéorológica	Fuente de abastecimiento	Buque de correa privado
Poste metálico	Poste metálico	Fuente de abastecimiento	Alcalí
Poste hormigón	Poste hormigón	Fuente de abastecimiento	Alberque cuadrado
Poste metálico	Poste metálico	Fuente de abastecimiento	Alberque redondo
Buque de correa	Buque de correa	Fuente de abastecimiento	Banco
Buque de correa privado	Buque de correa privado	Fuente de abastecimiento	Macerano
Alcalí	Alcalí	Fuente de abastecimiento	Sumidero
Alberque cuadrado	Alberque cuadrado	Fuente de abastecimiento	Impedido
Alberque redondo	Alberque redondo	Fuente de abastecimiento	Red de ventilación
Banco	Banco	Fuente de abastecimiento	Surtidor
Macerano	Macerano	Fuente de abastecimiento	Ases
Sumidero	Sumidero	Fuente de abastecimiento	Maternal
Impedido	Impedido	Fuente de abastecimiento	Lucarnario
Red de ventilación	Red de ventilación	Fuente de abastecimiento	Monte alto
Surtidor	Surtidor	Fuente de abastecimiento	Porche
Ases	Ases	Fuente de abastecimiento	Frondosa
Maternal	Maternal	Fuente de abastecimiento	Oliver
Lucarnario	Lucarnario	Fuente de abastecimiento	Prado
Monte alto	Monte alto	Fuente de abastecimiento	Rep. forestal
Porche	Porche	Fuente de abastecimiento	Vieado
Frondosa	Frondosa	Fuente de abastecimiento	Chopera
Oliver	Oliver	Fuente de abastecimiento	
Prado	Prado	Fuente de abastecimiento	
Rep. forestal	Rep. forestal	Fuente de abastecimiento	
Vieado	Vieado	Fuente de abastecimiento	
Chopera	Chopera	Fuente de abastecimiento	

## USOS DEL SUELO

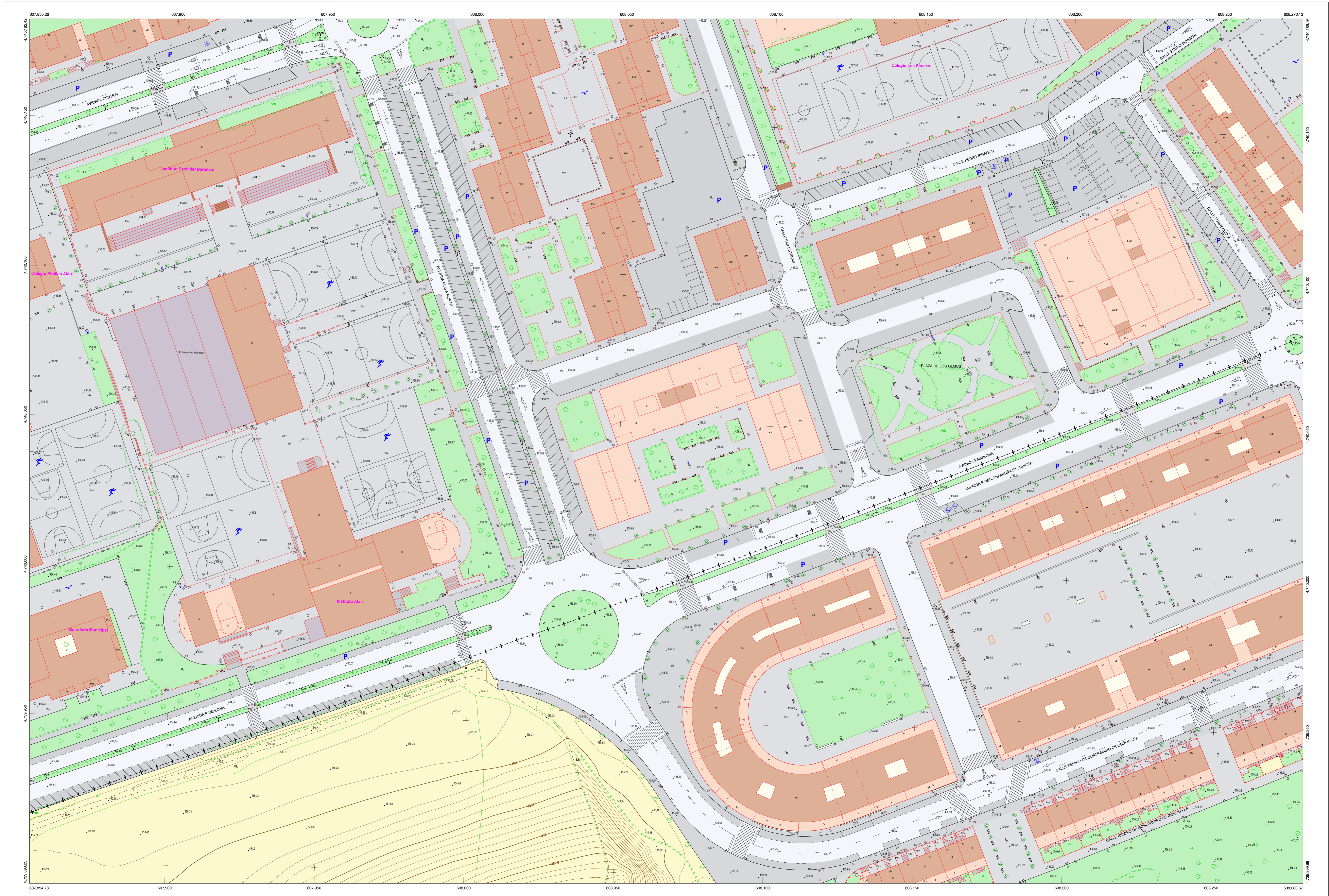
Urbano	Urbano	Pavimento
Urbano	Jardín	Jardín
Huerta	Nóm. plantas	Nóm. plantas
Surtidor	Labrar	Labrar
Ases	Maternal	Maternal
Maternal	Lucarnario	Lucarnario
Lucarnario	Monte alto	Monte alto
Monte alto	Porche	Porche
Porche	Frondosa	Frondosa
Frondosa	Oliver	Oliver
Oliver	Prado	Prado
Prado	Rep. forestal	Rep. forestal
Rep. forestal	Vieado	Vieado
Vieado	Chopera	Chopera

## INFORMACIÓN GEODÉSICA Y CARTOGRÁFICA

Sistema Geodésico de Referencia ED50. Latitudes referidas al Ecuador.  
Red Topográfica Local de Pamplona. Altitudes referidas al nivel medio del mar en Alicante.  
Elipsoide Internacional de Hayford Datum Potsdam. Proyección U.T.M. Huso 30 Zona T.  
Longitudes referidas al Meridiano de Greenwich. Equidistancia de las curvas de nivel 0,5 m.

## INFORMACIÓN COMPLEMENTARIA

VUELO	RESTITUCIÓN
Escala: 1/3.500	Instrumentos: DIGI
Fecha: OCTUBRE 2003	Fecha: OCTUBRE 2004
Empresa: GEODATA AIR S.L.	Empresa: TRABAJOS CATASTRALES S.A.
Actualizado: NOVIEMBRE 2004	Dirección y control: SECCIÓN DE CARTOGRAFÍA



HOJA 141 (2-5) 4-2