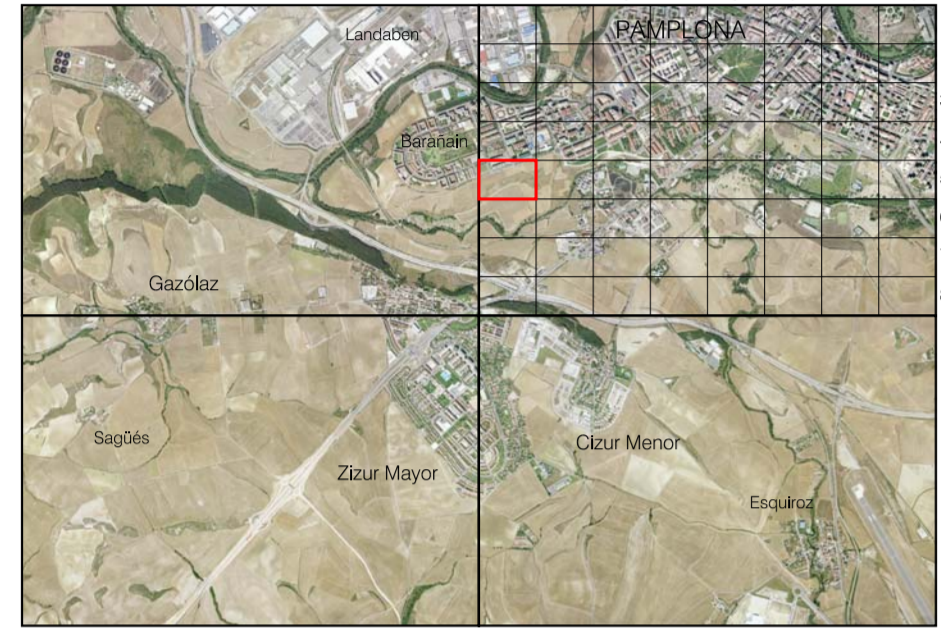


CARTOGRAFÍA TOPOGRÁFICA DE LA COMARCA DE PAMPLONA

Gobierno de Navarra
Departamento de Obras Públicas,
Transportes y Comunicaciones

PAMPLONA
HOJA 141 (2-5) (5-1)
ESCALA 1:500

SUBDIVISIÓN DE HOJAS 1 : 5.000 EN 1 : 500



ESCALA 1:500

Dirección y Control: Sección de Cartografía
Elaboración: Trabajos Catastrales, S.A.
Este mapa está protegido por la ley. Se prohíbe cualquier reproducción total o parcial por cualquier medio si no ha sido expresamente autorizado por el Departamento de Obras Públicas, Transportes y Comunicaciones.
Gobierno de Navarra
Departamento de Obras Públicas, Transportes y Comunicaciones
Avenida San Ignacio 31 Tfno.: +34 948427441 Fax: +34 948427549
Correo Electrónico: tienda.cartografia@chvarra.es
Dirección Internet: http://tienda.cartografia.chvarra.es

SIGNOS CONVENCIONALES	
Vértice geodésico	Hito kilométrico
Red básica de poligonación	Posta informativa
Punto de apoyo	Valta publicitaria
Punto de nivelación	Zona estacionamiento limitado
Punto de altimetría	Fuente
Registro no identificado	Monumento
Registro red eléctrica	Edificación Iglesia
Registro telefónico	Edificio singular Piscina
Registro de gas	Curva de nivel directora
Registro de aguas pluviales	Curva de nivel intermedia
Registro de agua potable	Desmonte / Terapión
Registro de saneamiento	Cauca permanente
Registro de gasoducto	Cauca intermitente
Boca de incendios	Canal de Obra
Boca de riego	Acoquia
Fuente pública	Lago
Semaforo	Tanja
Fanala	Almadraba
Fanala de bacabú	Vertedro
Fanala adosada	Muro
Fanala múltiple	Muro de contención
Ballica luminosa	Barandilla
Armatío de luz	Seto
Señal de tráfico	Arbolado
Torre metéorológica	Carrera
Posta metéorológica	Ferrocarril
Posta homóloga	Camino
Posta metéorológica	Senda
Buzón de correos	Línea de parcela
Buzón de correos privado	Bordillo
Árbol	Línea eléctrica
Altoparlante cuadrado	Línea telefónica
Altoparlante redondeado	
Banco	
Macetero	
Sumidero	
Imbornal	
Rejilla de ventilación	
Jardín	
Asocio	
Instalación deportiva	
Aparcamiento	
Aparcamiento subterráneo	
Mirador	
Paseo subterráneo	
Parque infantil	
Pantada Bus	
Etilal	Pavimento
Frutal	Jardín
Huerta	Núm. plantas
Labor	Patio
Matarral	Lucernario
Monte alto	Porche
Monte bajo	Fronteras
Olivar	Contreras
Prado	Rep. forestal
Vivido	Chopera

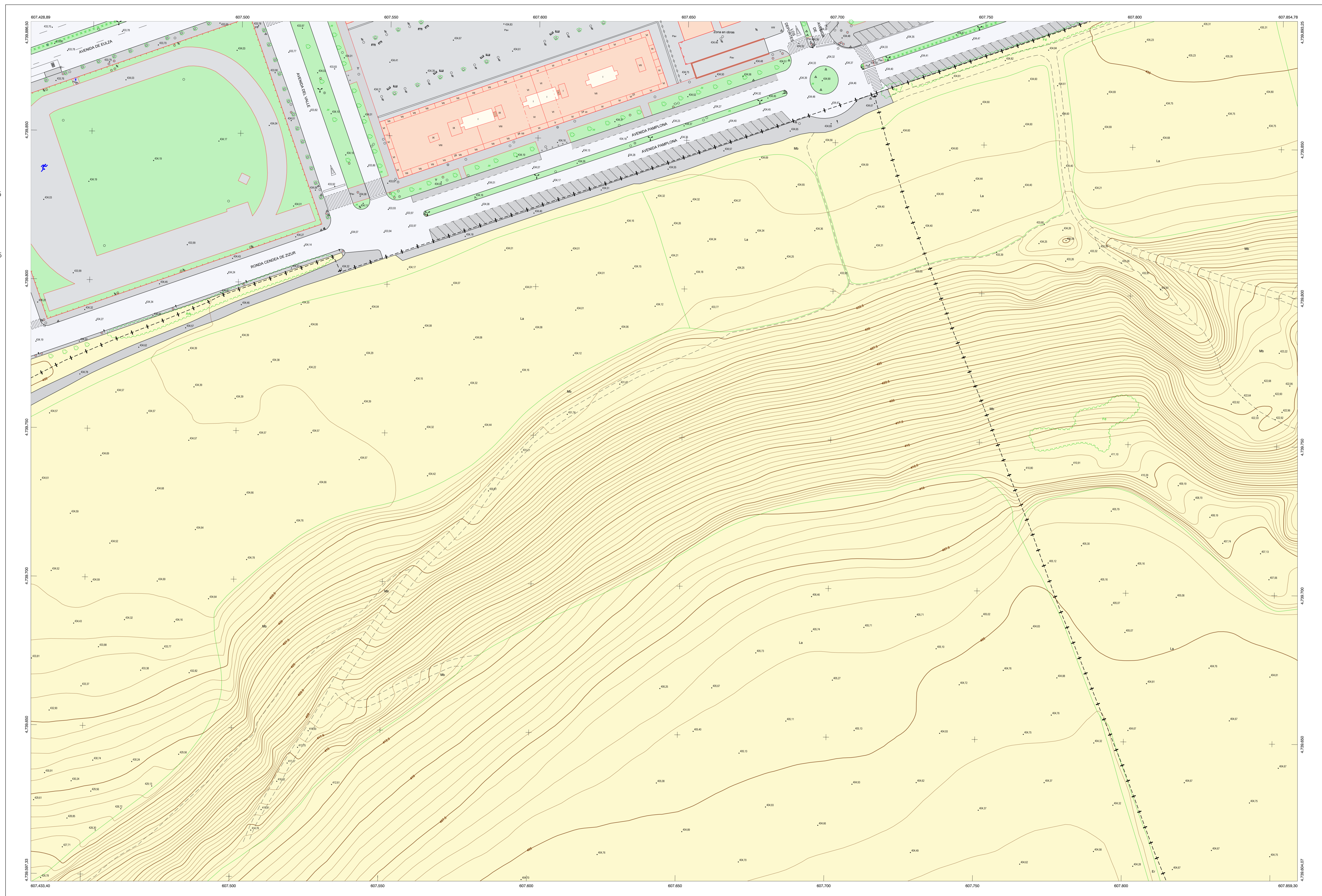
USOS DEL SUELO	
Etilal	Pavimento
Frutal	Jardín
Huerta	Núm. plantas
Labor	Patio
Matarral	Lucernario
Monte alto	Porche
Monte bajo	Fronteras
Olivar	Contreras
Prado	Rep. forestal
Vivido	Chopera

INFORMACIÓN GEODÉSICA Y CARTOGRÁFICA

Sistema Geodésico de Referencia ETRS89. Latitudes referidas al Ecuador.
Red Topográfica Local de Pamplona. Altitudes referidas al nivel medio del mar en Alicante.
Elipsoide Internacional de Hayford. Datum Potsdam. Proyección U.T.M. Huso 30 Zona T.
Longitudes referidas al Meridiano de Greenwich. Equidistancia de las curvas de nivel 0,5 m.

INFORMACIÓN COMPLEMENTARIA

VUELO	RESTITUCIÓN
Escala: 1:3.500	Instrumentos: DGI
Fecha: OCTUBRE 2003	Fecha: OCTUBRE 2004
Empresa: GEODATA AIR S.L.	Empresa: TRABAJOS CATASTRALES S.A.
Actualizado: NOVIEMBRE 2004	Dirección y control: SECCIÓN DE CARTOGRAFÍA



HOJA 141 (2-5) 5-1