


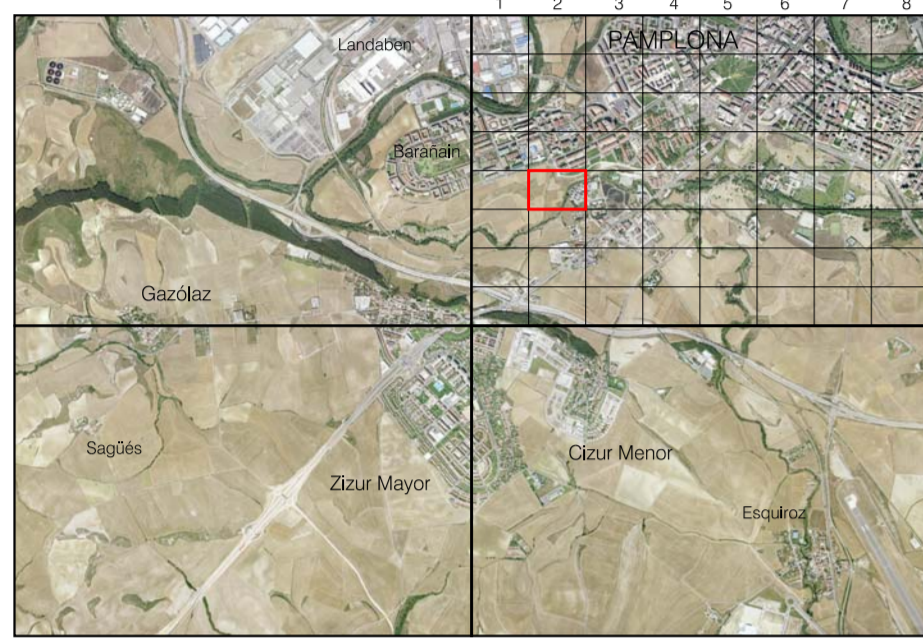
CARTOGRAFÍA TOPOGRÁFICA DE LA COMARCA DE PAMPLONA

1:50.000 1:5.000 1:500
141 2-5 5-2

 **Gobierno de Navarra**
Departamento de Obras Públicas,
Transportes y Comunicaciones

PAMPLONA
HOJA 141 (2-5) (5-2)
ESCALA 1:500

SUBDIVISIÓN DE HOJAS 1 : 5.000 EN 1 : 500



ESCALA 1:500

Dirección y Control: Sección de Cartografía
Elaboración: Trabajos Catastrales S.A.
Esta obra está protegida por la ley. Se prohíbe cualquier reproducción total o parcial por cualquier medio si no ha sido expresamente autorizada por el Departamento de Obras Públicas, Transportes y Comunicaciones Gobierno de Navarra.
Departamento de Obras Públicas, Transportes y Comunicaciones
Avenida San Ignacio 3 Tfno: +34 948427441 Fax: +34 948427549
Correo Electrónico: seccion.cartografia@navarra.es
Dirección Internet: <http://seccioncartografia.chivama.es>

SIGNOS CONVENCIONALES

Vertice geodésico	▲	Hito kilométrico	+
Red básica de poligonación	△	Poste informativo	⊕
Punto de apoyo	○	Valta publicitaria	⊞
Punto de nivelación	○	Zona estacionamiento limitado	⊞
Punto de altimetría	○	Pivote	+
Registro no identificado	○	Monumento	+
Registro geodésico	○	Edificación Iglesia	+
Registro tabular	○	Edificio singular Píscina	+
Registro de gas	○	Curva de nivel exterior	—
Registro de aguas pluviales	○	Curva de nivel intermedia	—
Registro de agua potable	○	Desmonte / Terraplén	—
Registro de saneamiento	○	Cauce permanente	—
Registro de gasoducto	○	Cauce intermitente	—
Banca de incendios	⊞	Canal de obra	—
Fuente de agua	⊞	Asociación	—
Fuente pública	⊞	Lago	—
Semáforo	⊞	Tapia	—
Fardas	⊞	Atalaya	—
Farda de báculo	⊞	Verja	—
Farda adosada	⊞	Muro	—
Farda múltiple	⊞	Muro de contención	—
Balizas luminosas	⊞	Satélite	—
Armarío de luz	⊞	Arbolado	—
Señal de tráfico	⊞	Carretera	—
Torre metéorológica	⊞	Ferrocarril	—
Poste metálico	⊞	Camino	—
Buñón de correas	⊞	Senda	—
Buñón de correas privado	⊞	Línea de parcela	—
Árbol	⊞	Buñón	—
Alberque cuadrado	⊞	Línea eléctrica	—
Alberque redondo	⊞	Línea telefónica	—
Banco	⊞		
Mascara	⊞		
Suntuario	⊞		
Inbombar	⊞		
Rejilla de ventilación	⊞		
Surtidor	⊞		
Ascos	⊞		
Instalación deportiva	⊞		
Apartamento	⊞		
Apartamento subterráneo	⊞		
Microwállidos	⊞		
Paseo subterráneo	⊞		
Parque infantil	⊞		
Parada Bus	⊞		
Estil	Er	Pavimento	Pv
Frujal	Fv	Jardín	Jd
Huerta	Hu	Num. plantas	Np
Labor	La	Patio	Pt
Maternal	Ma	Lucernario	Lc
Monte alto	Ma	Porche	Pr
Monte bajo	Me	Fronteras	Fv
Olivar	Ol	Contenedores	Ct
Prado	Pr	Rep. forestal	Rf
Vinedo	Vi	Chopera	Ch

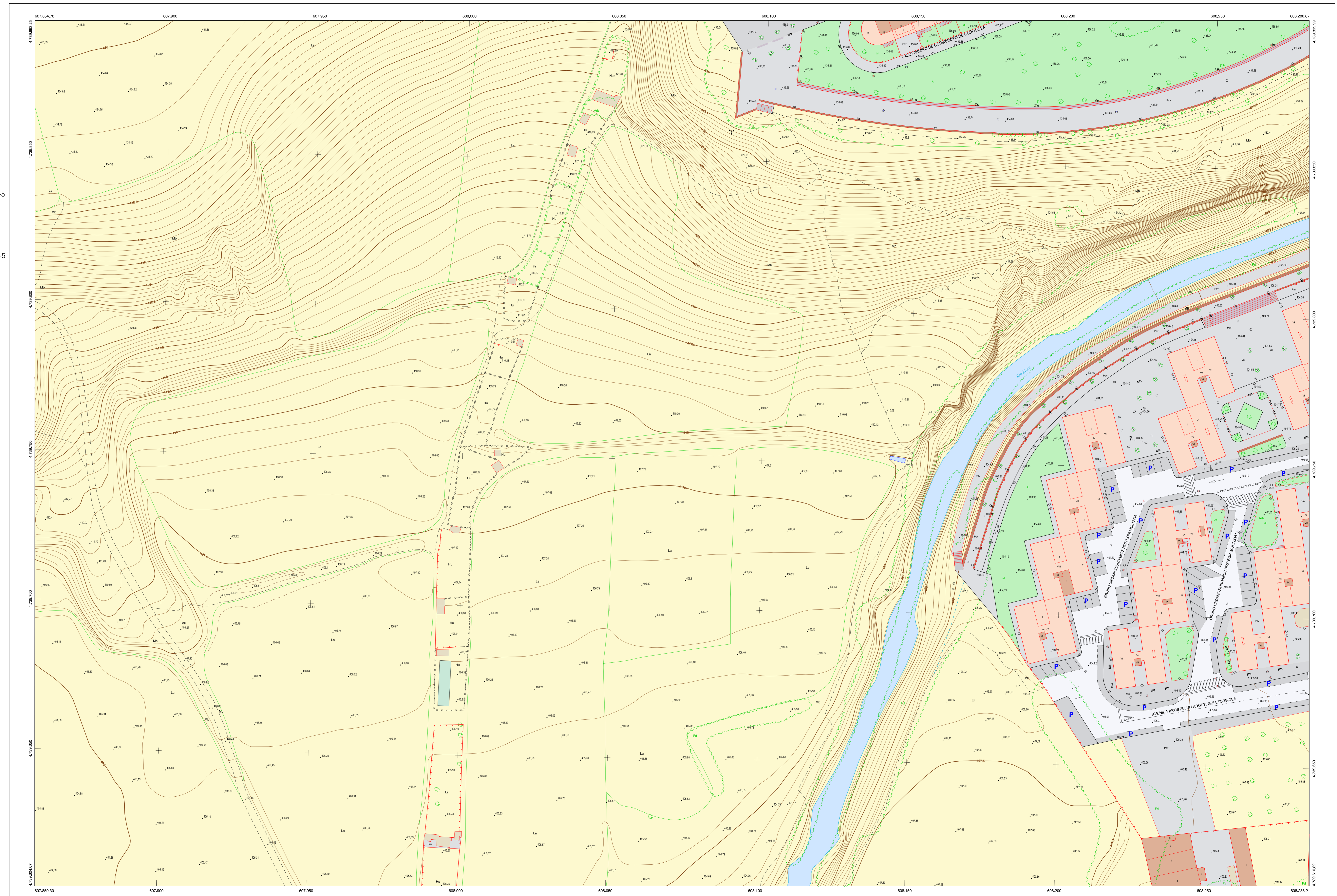
USOS DEL SUELO

INFORMACIÓN GEODÉSICA Y CARTOGRÁFICA

Sistema Geodésico de Referencia ETRS89. Latitudes referidas al Ecuador.
Red Topográfica Local de Pamplona. Altitudes referidas al nivel medio del mar en Alicante.
Elipsoide Internacional de Hayford. Datum Potsdam. Proyección U.T.M. Huso 30 Zona T.
Longitudes referidas al Meridiano de Greenwich. Equidistancia de las curvas de nivel 0.5 m.

INFORMACIÓN COMPLEMENTARIA

VUELO	RESTITUCIÓN
Escala: 1:3.500	Instrumentos: DIAL
Fecha: OCTUBRE 2003	Fecha: OCTUBRE 2004
Empresa: GEODATA AIR S.L.	Empresa: TRABAJOS CATASTRALES S. A.
Actualizado: NOVIEMBRE 2004	Dirección y control: SECCIÓN DE CARTOGRAFÍA



HOJA 141 (2-5) 5-2