

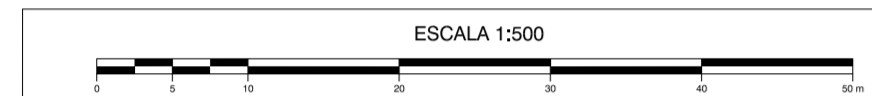
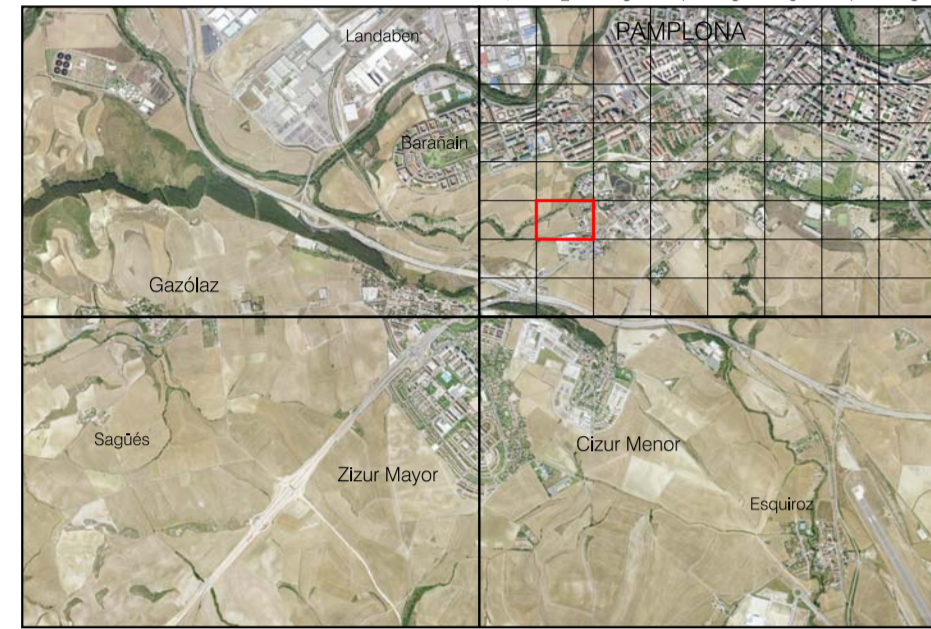
CARTOGRAFÍA TOPOGRÁFICA DE LA COMARCA DE PAMPLONA

1:50.000	1:5.000	1:500
141	2-5	6-2

Gobierno de Navarra
Departamento de Obras Públicas,
Transportes y Comunicaciones

PAMPLONA
HOJA 141 (2-5) (6-2)
ESCALA 1:500

SUBDIVISIÓN DE HOJAS 1 : 5.000 EN 1 : 500



Dirección y Control: Sección de Cartografía
Elaboración: Trabajo Catastral, S.A.
Este mapa está protegido por la ley. Se prohíbe cualquier reproducción total o parcial por cualquier medio si no ha sido expresamente autorizado por el Departamento de Obras Públicas, Transportes y Comunicaciones
Gobierno de Navarra
Departamento de Obras Públicas, Transportes y Comunicaciones
Avda. San Ignacio 3 Tfno: +34 848427441 Fax: +34 848427549
Correo Electrónico: tienda.cartografia@gobierno.es
Dirección Internet: http://tienda.cartografia.gobierno.es

SIGNOS CONVENCIONALES

Vértice geodésico	▲	Hito kilométrico	+
Red básica de poligonación	△	Protección informático	⚡
Punto de apoyo	○	Valla sustitutoria	—
Punto de nivelación	○	Zona estacionamiento limitado	—
Punto de altimetría	○	Pivote	+
Registro no identificado	○	Monumento	+
Registro red eléctrica	○	Edificación, Iglesia	■
Registro telefonía	○	Edificio singular, Piscina	■
Registro de gas	○	Curva de nivel directa	—
Registro de aguas pluviales	○	Curva de nivel intermedia	—
Registro de agua potable	○	Desmonte / Terapias	—
Registro de saneamiento	○	Cauce permanente	—
Registro de gasoducto	○	Cauce intermitente	—
Boca de incendios	+	Canal de Odra	—
Banca de hielo	+	Academia	—
Fuente pública	+	Lago	—
Semáforo	+	Tienda	—
Faro	+	Almadraba	—
Faro de balizaje	+	Veja	—
Faro adosado	+	Muro	—
Faro múltiple	+	Muro de contención	—
Balizo luminosa	+	Barandilla	—
Arreglo de luz	+	Sinal	—
Sinal de tráfico	+	Arbolado	—
Torre metéorica	+	Camisería	—
Poste madera	+	Ferrocarril	—
Poste hormigón	+	Camino	—
Poste metálico	+	Senda	—
Buena de correos	+	Línea de parcela	—
Buena de correos privado	+	Barrido	—
Alcal	+	Línea eléctrica	—
Alboreque cuadrado	+	Línea telefónica	—
Alboreque redondo	+		
Banco	+		
Macerano	+		
Sumidero	+		
Impulsor	+		
Rufla de ventilación	+		
Surtidor	+		
Ascos	+		
Instalación deportiva	+		
Aparcamiento	+		
Aparcamiento subterráneo	+		
Mínervación	+		
Plazo subterráneo	+		
Parque infantil	+		
Parada Bus	+		
		Ería	Er
		Frutal	Fr
		Huerta	Hu
		Surfidor	La
		Ascos	Ma
		Instalación deportiva	Ma
		Aparcamiento	Ma
		Aparcamiento subterráneo	Ma
		Mínervación	Ma
		Plazo subterráneo	Ma
		Parque infantil	Ma
		Parada Bus	Ma
		Pavimento	Pav
		Jardín	Jar
		Nóm. plantas	Nóm
		Patio	Patio
		Lucarnario	Luc
		Porche	Por
		Fronteras	Frd
		Confiteras	Conf
		Rep. forestal	Rep
		Chopera	Ch

USOS DEL SUELO

INFORMACIÓN GEODÉSICA Y CARTOGRÁFICA

Sistema Geodésico de Referencia ED55. Latitudes referidas al Ecuador.
Red Topográfica Local de Pamplona. Altitudes referidas al nivel medio del mar en Alicante.
Elipsoida Internacional de Hayford Datum Potsdam. Proyección U.T.M. Huso 30 Zona T.
Longitudes referidas al Meridiano de Greenwich. Equidistancia de las curvas de nivel 0,5 m.

INFORMACIÓN COMPLEMENTARIA

VUELO	RESTITUCIÓN
Escala: 1/3.500	Instrumentos: DIGI
Fecha: OCTUBRE 2003	Fecha: OCTUBRE 2004
Empresa: GEODATA AIR S.L.	Empresa: TRABAJOS CATASTRALES S.A.
Actualizado: NOVIEMBRE 2004	Dirección y control: SECCIÓN DE CARTOGRAFÍA



HOJA 141 (2-5) 6-2