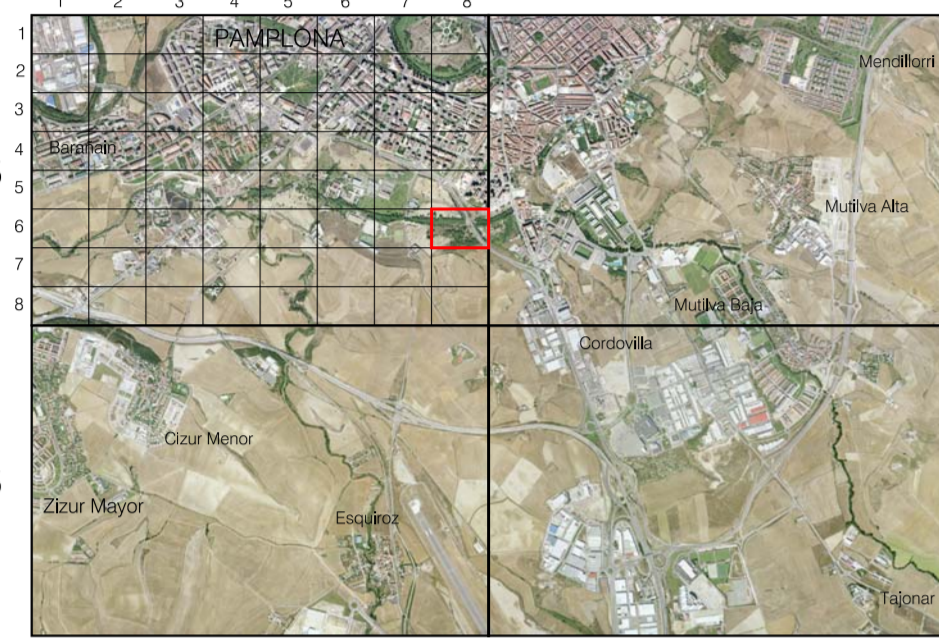


CARTOGRAFÍA TOPOGRÁFICA DE LA COMARCA DE PAMPLONA

1:50.000	1:5.000	1:500
141	2-5	6-8

PAMPLONA
HOJA 141 (2-5) (6-8)
ESCALA 1:500

SUBDIVISIÓN DE HOJAS 1:5.000 EN 1:500



ESCALA 1:500

Este mapa está protegido por la ley. Se prohíbe cualquier reproducción total o parcial por cualquier medio si no ha sido expresamente autorizado por el Departamento de Obras Públicas, Transportes y Comunicaciones del Gobierno de Navarra.

Departamento de Obras Públicas, Transportes y Comunicaciones
Avda. San Ignacio 3 Tfno: +34 948427441 Fax: +34 948427249
Correo Electrónico: servicio.cartografia@gobierno.es
Dirección Internet: <http://servicio.cartografia.gobierno.es>

SIGNOS CONVENCIONALES

Vertice geodésico	▲	Hito kilométrico	+
Red básica de poligonación	△	Posta informativa	□
Punto de apoyo	●	Valla publicitaria	■
Punto de nivelación	○	Zona estacionamiento limitado	■
Punto de altimetría	•	Pivote	○
Registro no identificado	○	Monumento	□
Registro eléctrico	○	Edificación Iglesia	□
Registro telefónico	○	Edificio singular: Flecha	□
Registro de gas	○	Curva de nivel directora	—
Registro de aguas pluviales	○	Curva de nivel intermedia	—
Registro de agua potable	○	Desmonte / Terraplen	—
Registro de saneamiento	○	Cauce permanente	—
Registro de gasoducto	○	Cauce intermitente	—
Roca de mientados	—	Canal de Obra	—
Roca de lago	—	Alojadas	—
Fuente pública	—	Lago	—
Semáforo	—	Tapa	—
Faro	—	Alambrada	—
Faro de balcón	—	Verja	—
Fuente adosada	—	Muro	—
Pareda múltiple	—	Muro de contención	—
Baliza luminosa	—	Sacarilla	—
Armadillo de luz	—	Seto	—
Señal de tráfico	—	Arbolado	—
Torre metéora	—	Carrera	—
Posta madera	—	Ferrocarril	—
Posta hormigón	—	Camino	—
Posta metálica	—	Senda	—
Buñón de correa	—	Línea de parcela	—
Buñón de correa privado	—	Bucleo	—
Arbol	—	Línea eléctrica	—
Albergo cuadrado	—	Línea telefónica	—
Albergo redondo	—		
Banco	—		
Macerato	—		
Surfador	—		
Intorbital	—		
Red de ventilación	—		
Surfador	—		
Aseos	—		
Instalación deportiva	—		
Aparcamiento	—		
Aparcamiento subterráneo	—		
Miniviviendas	—		
Piso subterráneo	—		
Parque infantil	—		
Parada Bus	—		
Edif. Er		Pavimento Pv	
Fuente Fr		Jardín Jd	
Huerto Hu		Núm. plantas Nr	
Labor La		Patio Pt	
Montañal Mt		Lucernario Lu	
Monte alto Ma		Porche Pv	
Monte bajo Mb		Fronteras Fs	
Olivar Ol		Coníferas Cf	
Prado Pr		Rep. forestal Rf	
Vhedo Vh		Chopera Ch	

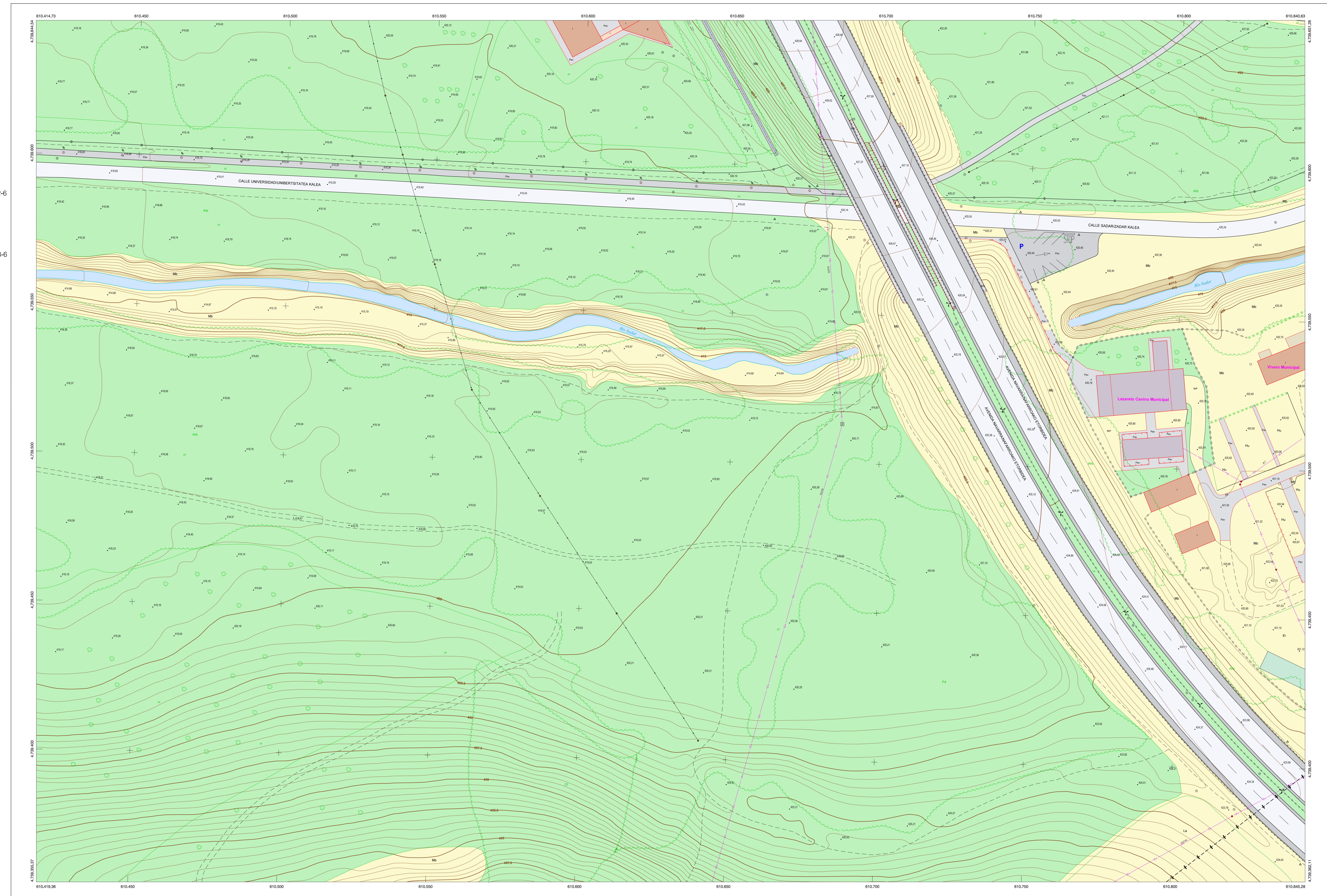
USOS DEL SUELO

INFORMACIÓN GEODÉSICA Y CARTOGRÁFICA

Sistema Geodésico de Referencia ETRS89. Latitudes referidas al Ecuador.
Red Topográfica Local de Pamplona. Altitudes referidas al nivel medio del mar en Alicante.
Elipsoide Internacional de Hayford. Datum Potsdam. Proyección U.T.M. Huso 30 Zona T.
Longitudes referidas al Meridiano de Greenwich. Equidistancia de las curvas de nivel 0,5 m.

INFORMACIÓN COMPLEMENTARIA

VUELO	RESTITUCIÓN
Escala: 1:5.000	Instrumentos: DRI1
Fecha: OCTUBRE 2003	Fecha: OCTUBRE 2004
Empresa: GEODATA AIR S.L.	Empresa: TRABAJOS CATASTRALES S. A.
Actualizado: NOVIEMBRE 2004	Dirección y control: SECCIÓN DE CARTOGRAFÍA



HOJA 141 (2-5) 6-8