

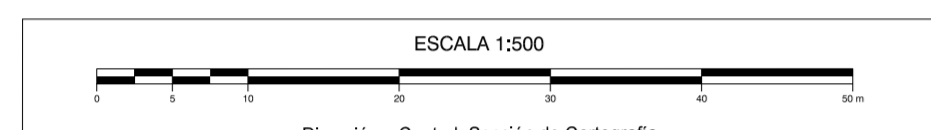
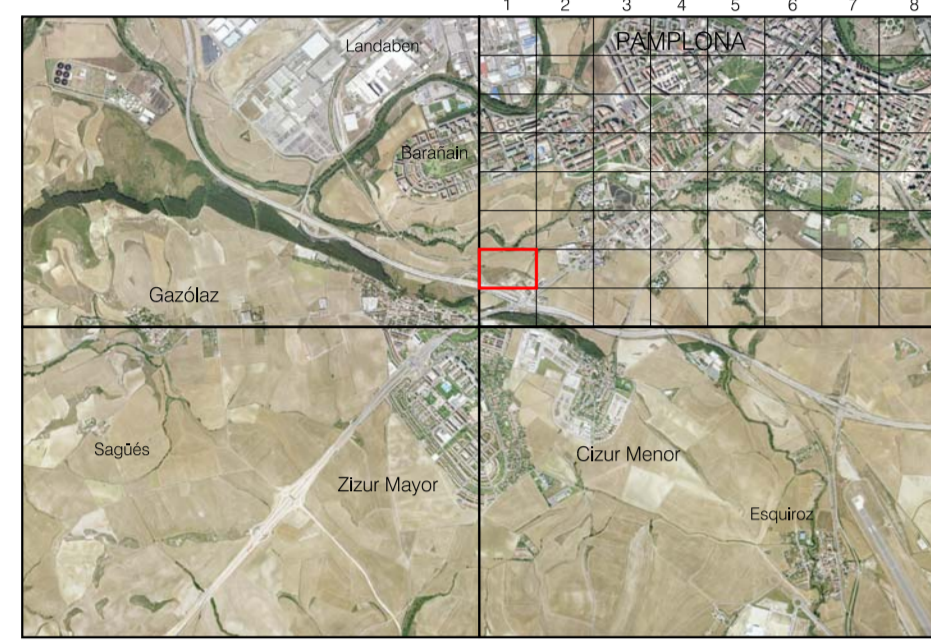
CARTOGRAFÍA TOPOGRÁFICA DE LA COMARCA DE PAMPLONA

1:50.000	1:5.000	1:500
141	2-5	7-1

Gobierno de Navarra
Departamento de Obras Públicas,
Transportes y Comunicaciones

PAMPLONA
HOJA 141 (2-5) (7-1)
ESCALA 1:500

SUBDIVISIÓN DE HOJAS 1 : 5.000 EN 1 : 500



Dirección y Control: Sección de Cartografía
Elaboración: Trabajo Catastral S.A.
Este mapa está protegido por la ley. Se prohíbe cualquier reproducción total o parcial por cualquier medio si no ha sido expresamente autorizado por el Departamento de Obras Públicas, Transportes y Comunicaciones.
Gobierno de Navarra
Departamento de Obras Públicas, Transportes y Comunicaciones
Avda. San Ignacio 3 Tfno: +34 848427441 Fax: +34 848427549
Correo Electrónico: tienda.cartografia@chiverna.es
Dirección Internet: http://tiendacartografia.chiverna.es

SIGNOS CONVENCIONALES

Vértice geodésico	Hito kilométrico	Finca rústica	Finca rústica
Red básica de poligonación	Finca rústica	Valle subtópicos	Valle subtópicos
Punto de apoyo	Valle subtópicos	Zona estacionamiento limitado	Zona estacionamiento limitado
Punto de nivelación	Pivote	Monumento	Monumento
Punto de altimetría	Monumento	Edificación Iglesia	Edificación Iglesia
Registro no identificado	Edificación Iglesia	Edificio singular. Piscina	Edificio singular. Piscina
Registro red eléctrica	Edificio singular. Piscina	Curva de nivel directa	Curva de nivel directa
Registro de agua	Curva de nivel directa	Curva de nivel intermedia	Curva de nivel intermedia
Registro de aguas pluviales	Curva de nivel intermedia	Desmonte / Terapión	Desmonte / Terapión
Registro de agua potable	Desmonte / Terapión	Cauce permanente	Cauce permanente
Registro de saneamiento	Cauce permanente	Cauce intermitente	Cauce intermitente
Registro de gasoducto	Cauce intermitente	Canal de Odra	Canal de Odra
Boca de incendios	Canal de Odra	Aqueja	Aqueja
Boca de fuego	Aqueja	Lago	Lago
Fuente pública	Lago	Tierra	Tierra
Seminario	Tierra	Alameda	Alameda
Faro	Alameda	Verja	Verja
Faro de tubación	Verja	Muro	Muro
Faro adosado	Muro	Muro de contención	Muro de contención
Faro múltiple	Muro de contención	Barandilla	Barandilla
Balza luminosa	Barandilla	Sin	Sin
Arreglo de luz	Sin	Atollado	Atollado
Señal de tráfico	Atollado	Camisera	Camisera
Torre metéorica	Camisera	Ferrocarril	Ferrocarril
Poste madera	Ferrocarril	Camino	Camino
Poste hormigón	Camino	Senda	Senda
Poste metálico	Senda	Línea de parcela	Línea de parcela
Buzón de correo	Línea de parcela	Buzón de correo privado	Buzón de correo privado
Buzón de correo privado	Buzón de correo privado	Línea eléctrica	Línea eléctrica
Alcal	Línea eléctrica	Línea telefónica	Línea telefónica
Alboreque cuadrado	Línea telefónica		
Alboreque redondo			
Banco			
Macerano			
Sumidero			
Imperial			
Rufo de ventilación			
Surfidor			
Ascos			
Instalación deportiva			
Aparcamiento			
Aparcamiento subterráneo			
Mini-vertedor			
Plazo subterráneo			
Prado infantil			
Parada Bus			
Erial	Er	Pavimento	Pav
Fruital	Fv	Jardín	Jd
Huerta	Hu	Nóm. plantas	Np
Labor	La	Patio	Pt
Matorral	Mt	Lucarnario	Lc
Monte alto	Ma	Porche	Po
Monte bajo	Mb	Frondeas	Fd
Oliver	Ol	Confesera	Cf
Prado	Pv	Rep. forestal	Rf
Vivido	Vv	Chopera	Ch

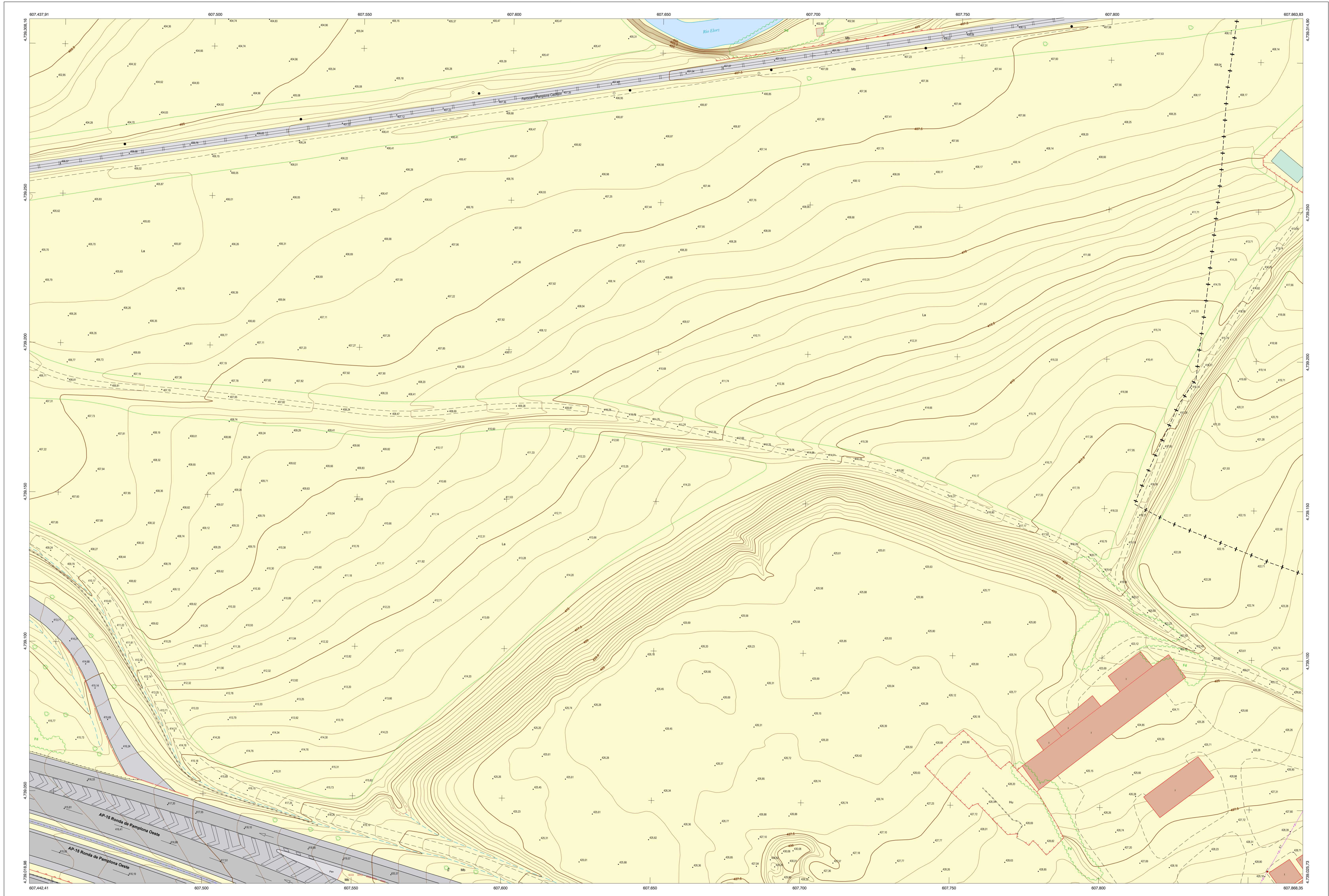
USOS DEL SUELO

INFORMACIÓN GEODÉSICA Y CARTOGRÁFICA

Sistema Geodésico de Referencia ED50. Latitudes referidas al Ecuador.
Red Topográfica Local de Pamplona. Altitudes referidas al nivel medio del mar en Alicante.
Elipsoide Internacional de Hayford Datum Potsdam. Proyección U.T.M. Huso 30 Zona T.
Longitudes referidas al Meridiano de Greenwich. Equidistancia de las curvas de nivel 0.5 m.

INFORMACIÓN COMPLEMENTARIA

VUELO	RESTITUCIÓN
Escala: 1/3.500	Instrumentos: DIGI
Fecha: OCTUBRE 2003	Fecha: OCTUBRE 2004
Empresa: GEODATA AIR S.L.	Empresa: TRABAJOS CATASTRALES S. A.
Actualizado: NOVIEMBRE 2004	Dirección y control: SECCIÓN DE CARTOGRAFÍA



HOJA 141 (2-5) 7-1