

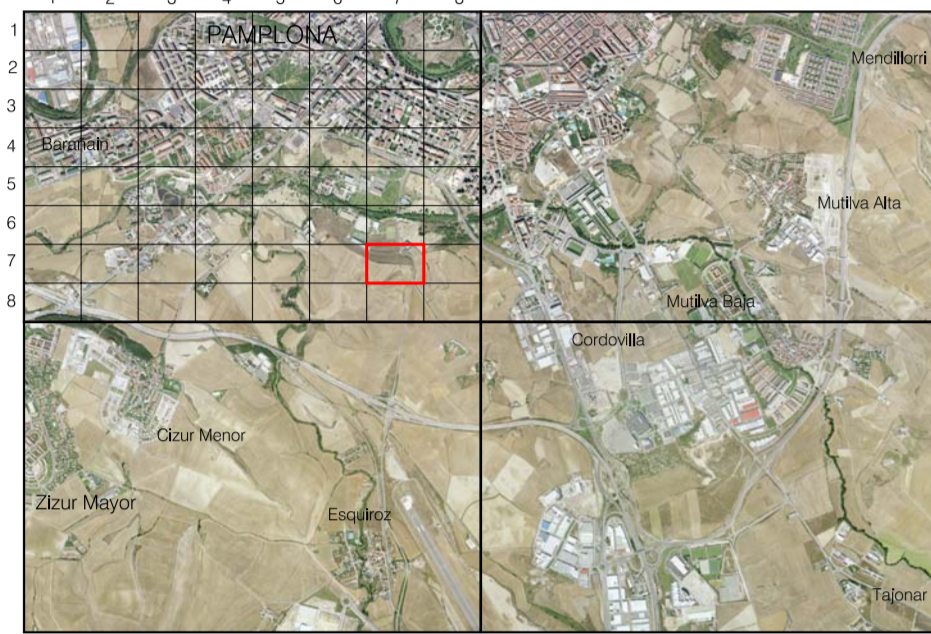
CARTOGRAFÍA TOPOGRÁFICA DE LA COMARCA DE PAMPLONA

1:50.000 1:5.000 1:500
141 2-5 7-7

Gobierno de Navarra
Departamento de Obras Públicas,
Transportes y Comunicaciones

PAMPLONA
HOJA 141 (2-5) (7-7)
ESCALA 1:500

SUBDIVISIÓN DE HOJAS 1 : 5.000 EN 1 : 500



Dirección y Control: Sección de Cartografía
Elaboración: Trabajo Catastrales, S.A.
Este mapa está protegido por la ley. Se prohíbe cualquier reproducción total o parcial por cualquier medio si no ha sido expresamente autorizado por el Departamento de Obras Públicas, Transportes y Comunicaciones
Gobierno de Navarra
Departamento de Obras Públicas, Transportes y Comunicaciones
Avda. San Ignacio 3 Tfno: +34 848427441 Fax: +34 848427549
Correo Electrónico: senda.cartografia@chivarna.es
Dirección Internet: <http://www.senda.cartografia.chivarna.es>

SIGNOS CONVENCIONALES

Vértice geodésico	▲	Hito monométrico	+
Red básica de poligonación	△	Prose informático	≡
Punto de apoyo	△	Valla publicitaria	≡
Punto de nivelación	○	Zona estacionamiento limitado	≡
Punto de altimetría	+	Pivote	○
Registro no identificado	○	Monumento	○
Registro red eléctrica	○	Edificación iglesia	○
Registro telefónico	○	Edificio singular, Piscina	○
Registro de gas	○	Curva de nivel directora	—
Registro de aguas pluviales	○	Curva de nivel secundaria	—
Registro de agua potable	○	Desmonte / Terraplén	—
Registro de saneamiento	○	Cauce permanente	—
Registro de gasoducto	○	Cauce intermitente	—
Boca de incendios	○	Canal de Odra	—
Boca de riego	○	Acaudal	—
Lago	○	Lago	—
Semáforo	○	Talud	—
Faro	○	Alambrada	—
Faro de tráfico	○	Verja	—
Faro adosado	○	Muro	—
Faro múltiple	○	Muro de contención	—
Baliza luminosa	○	Barandilla	—
Arresto de luz	○	Sapo	—
Señal de tráfico	○	Atollado	—
Torre metéorológica	○	Cámaras	—
Poste madera	○	Ferrocarril	—
Poste hormigón	○	Camino	—
Poste metálico	○	Senda	—
Buzón de correos	○	Línea de paréntesis	—
Buzón de correos privado	○	Escudo	—
Alcalá	○	Línea eléctrica	—
Alboreque cuadrado	○	Línea telefónica	—
Alboreque redondo	○		
Banco	○		
Macerano	○		
Sumidero	○		
Industrial	○		
Reflejo de ventilación	○		
Surtidor	○		
Asacos	○		
Instalación deportiva	○		
Aparcamiento subterráneo	○		
Miravillas	○		
Paseo subterráneo	○		
Parque infantil	○		
Panada Bus	○		
Erial	Er	Pavimento	Pv
Frutal	Fr	Jardín	Jd
Huerta	Hu	Núm. plantas	Np
Labor	La	Patio	Pt
Metarreal	Mat	Lucarnamo	Lc
Monte alto	Ma	Porche	Po
Monte bajo	Mb	Fronteras	Fd
Olivar	Oli	Coníferas	Ci
Prado	Pv	Rep. forestal	Rf
Vivido	Vl	Chopera	Ch

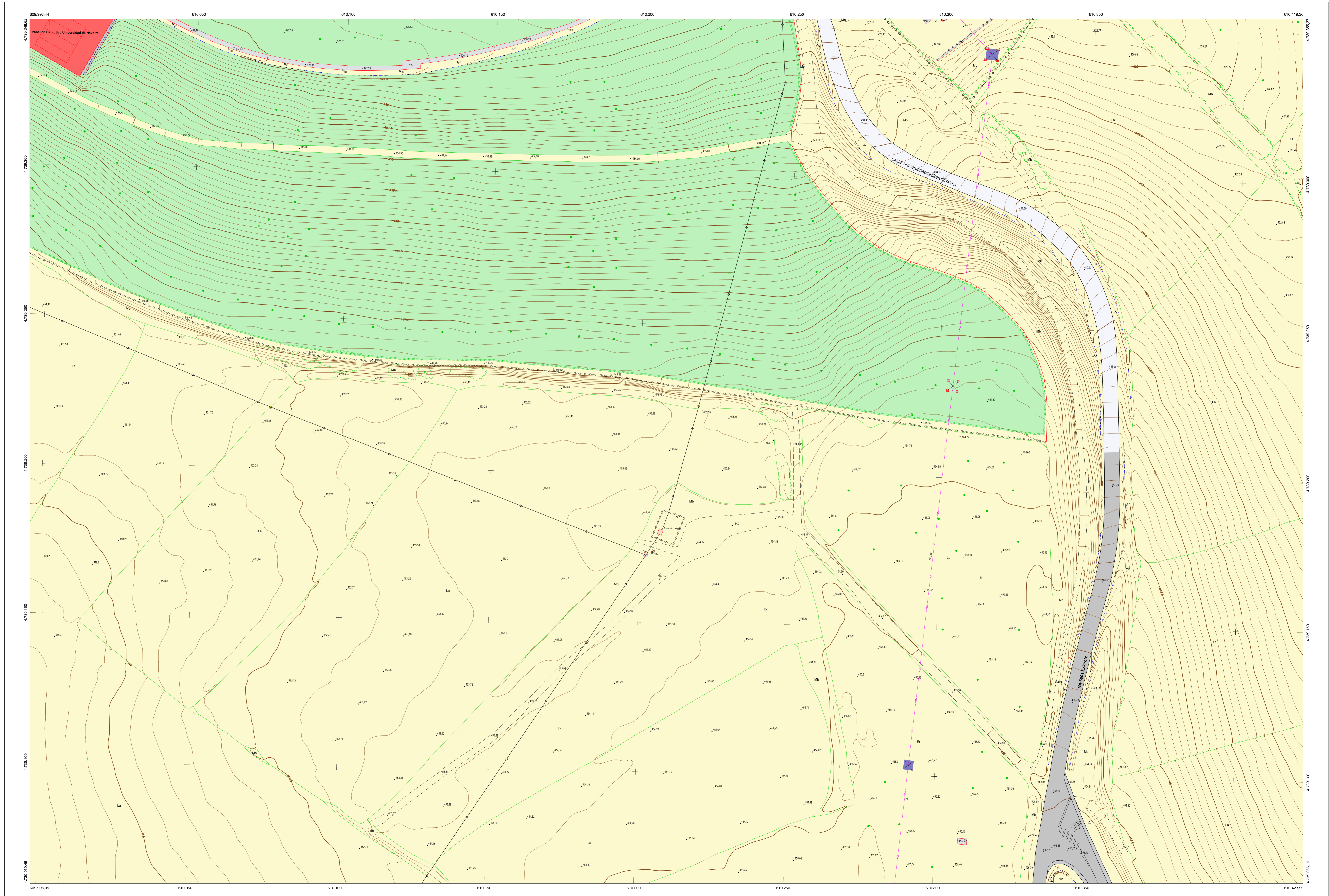
USOS DEL SUELO

INFORMACIÓN GEODÉSICA Y CARTOGRÁFICA

Sistema Geodésico de Referencia ED50. Latitudes referidas al Ecuador.
Red Topográfica Local de Pamplona. Altitudes referidas al nivel medio del mar en Alicante.
Elipsoide Internacional de Hayford, Datum Potsdam. Proyección U.T.M. Huso 30 Zona T.
Longitudes referidas al Meridiano de Greenwich. Equidistancia de las curvas de nivel 0,5 m.

INFORMACIÓN COMPLEMENTARIA

VUELO	RESTITUCIÓN
Escala: 1/3.500	Instrumentos: DIGI
Fecha: OCTUBRE 2003	Fecha: OCTUBRE 2004
Empresa: GEODATA AIR S.L.	Empresa: TRABAJOS CATASTRALES S.A.
Actualizado: NOVIEMBRE 2004	Dirección y control: SECCIÓN DE CARTOGRAFÍA



HOJA 141 (2-5) 7-7