

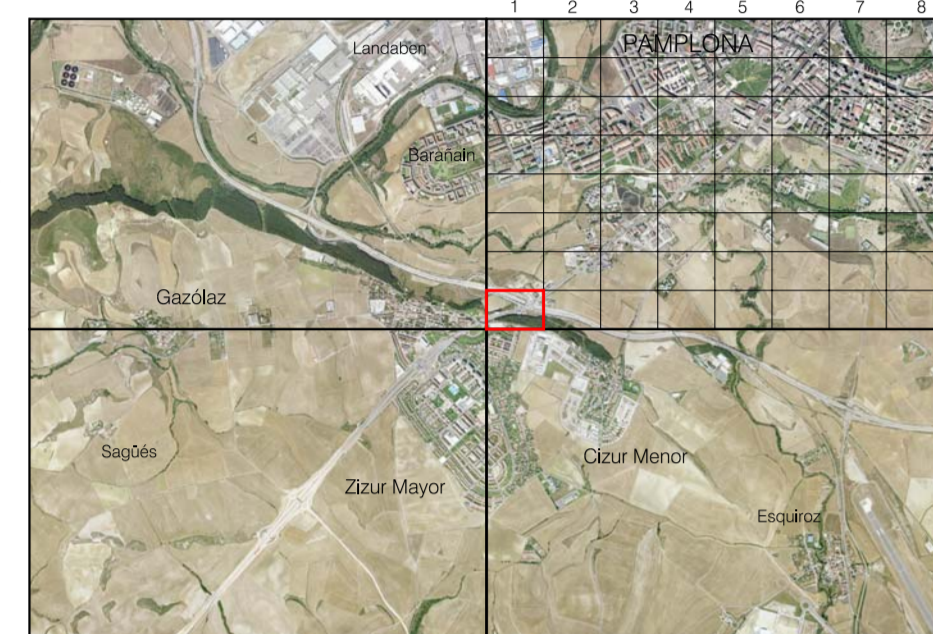
CARTOGRAFÍA TOPOGRÁFICA DE LA COMARCA DE PAMPLONA

1:50.000 1:5.000 1:500
141 2-5 8-1

**Gobierno de Navarra**
Departamento de Obras Públicas,
Transportes y Comunicaciones

PAMPLONA
HOJA 141 (2-5) (8-1)
ESCALA 1:500

SUBDIVISIÓN DE HOJAS 1 : 5.000 EN 1 : 500



HOJA 141 (2-5) 8-1

SIGNOS CONVENCIONALES

Vertice geodésico	▲	Hito kilométrico	■
Red básica de poligonación	△	Poste informativo	□
Punto de apoyo	●	Valte pasidorsale	▽
Punto de nivelación	○	Zona estacionamiento	■
Punto de alitermia	○	Pivote	○
Registro no identificado	○	Monumento	■
Registro eléctrico	○	Edificación Iglesia	■
Registro telefónico	○	Edificio singular, Piscina	■
Registro de gas	○	Curva de nivel directora	—
Registro de aguas pluviales	○	Curva de nivel intermedia	—
Registro de agua potable	○	Demarcación / Terraplen	—
Registro de saneamiento	○	Cause permanente	—
Registro de gasoducto	○	Cause intermitente	—
Boca de incendios	○	Canal de obra	—
Boca de riego	○	Acoquia	—
Fuente pública	○	Lago	—
Semáforo	○	Talud	—
Ferria	○	Almadraba	—
Ferria de básculo	○	Varja	—
Ferria adosada	○	Muro	—
Ferria múltiple	○	Muro de contención	—
Balica luminosa	○	Barandilla	—
Armató de luz	○	Seto	—
Sinal de tráfico	○	Atrilado	—
Torre metélica	○	Carrerona	—
Poste madera	○	Ferrocarril	—
Poste hormigón	○	Camino	—
Poste metélico	○	Senda	—
Buizón de correas	○	Línea de parcela	—
Buizón de correas privado	○	Borrito	—
Alcorque cuadrado	○	Línea eléctrica	—
Alcorque redondo	○	Línea telefónica	—
Banco	○		
Macidero	○		
Sumidero	○		
Imborral	○		
Rejilla de ventilación	○		
Sandero	○		
Asco	○		
Instalación deportiva	○		
Aparcamiento	○		
Aparcamiento subterráneo	○		
Minuvaldicos	○		
Prado subterráneo	○		
Parque infantil	○		
Parada Bus	○		
Erial	Er	Pavimento	Pav
Ferria	Fr	Jardin	Jr
Huerta	Hu	Num. plantas	Nr
Labor	La	Patio	Pt
Material	Mat	Lucernario	Lc
Monte alto	Ma	Porche	Pv
Monte bajo	Mb	Ferrosasas	Fd
Oliver	Ol	Confiterias	Cf
Prado	Pv	Rep. forestal	Rfo
Vinedo	Vi	Chopera	Ch

USOS DEL SUELO

INFORMACIÓN GEODÉSICA Y CARTOGRÁFICA
Sistema Geodésico de Referencia EDS0
Latitudes referidas al Ecuador
Red Topográfica Local de Pamplona
Altitudes referidas al nivel medio del mar en Alcantra
Escala Internacional de Hayford Datum Potsdam. Proyección U.T.M. Huso 30 Zona T.
Longitudes referidas al Meridiano de Greenwich. Equidistancia de las curvas de nivel 0.5 m.

INFORMACIÓN COMPLEMENTARIA

VUELO
Escala: 1:3.500
Fecha: OCTUBRE 2003
Empresa: GEODATA APR S.L.
Actualizado: NOVIEMBRE 2004

RESTITUCIÓN
Instrumentos: DIGI
Fecha: OCTUBRE 2004
Empresa: TRABAJOS CARTOGRAFIA S. A.
Dirección y control: SECCIÓN DE CARTOGRAFIA

