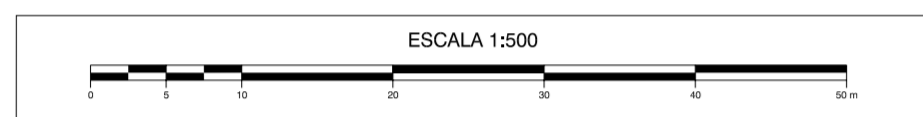
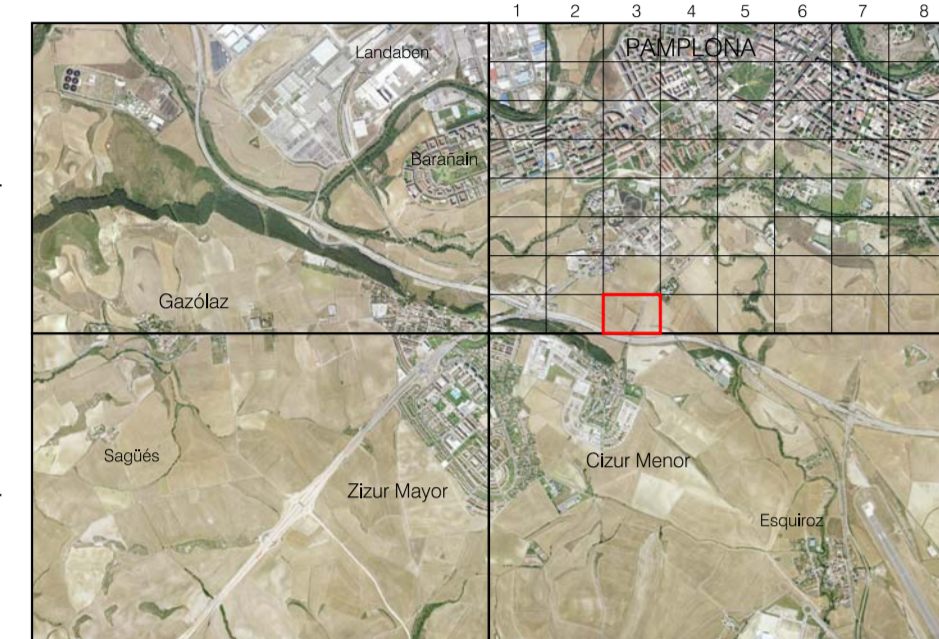


CARTOGRAFÍA TOPOGRÁFICA DE LA COMARCA DE PAMPLONA

Gobierno de Navarra
Departamento de Obras Públicas,
Transportes y Comunicaciones

PAMPLONA
HOJA 141 (2-5) (8-3)
ESCALA 1:500

SUBDIVISIÓN DE HOJAS 1 : 5.000 EN 1 : 500



Dirección y Control: Sección de Cartografía
Elaboración: Trabajos Catastrales, S.A.
Este mapa está protegido por la ley. Se prohíbe cualquier reproducción total o parcial por cualquier medio si no ha sido expresamente autorizado por el Departamento de Obras Públicas, Transportes y Comunicaciones del Gobierno de Navarra.
Departamento de Obras Públicas, Transportes y Comunicaciones
Avenida San Ignacio 3 Tlfno: +34 948427441 Fax: +34 948427549
Correo Electrónico: tienda.cartografia@navarra.es
Dirección Internet: <http://tiendacartografia.navarra.es>

SIGNOS CONVENCIONALES

<ul style="list-style-type: none"> • Vértice geodésico △ Red básica de poligonación ○ Punto de apoyo ○ Punto de nivelación ○ Punto de alfilerado ○ Registro de nivelación ○ Registro telefónico ○ Registro de gas ○ Registro de aguas pluviales ○ Registro de aguas potables ○ Registro de saneamiento ○ Registro de gasoducto ○ Bocatoma ○ Bocatoma de riego ○ Fuente pública ○ Semaforo ○ Farola ○ Farola de báculo ○ Farola alumbrada ○ Farola moderna ○ Farola moderna ○ Alfilerado luminoso ○ Alfilerado de luz ○ Señal de tráfico ○ Torre metéorológica ○ Poste madera ○ Poste hormigón ○ Poste metálico ○ Buzón de correos ○ Buzón de correos privado ○ Arbol ○ Alcorque cuadrado ○ Alcorque redondo ○ Mazonero ○ Sumbadero ○ Inbombar ○ Rallera de ventilación ○ Surtidor ○ Asesor ○ Instalación deportiva ○ Aparcamiento ○ Aparcamiento subterráneo ○ Mirasubterráneo ○ Olivar ○ Paso subterráneo ○ Parque infantil ○ Parada Bus 	<ul style="list-style-type: none"> ○ Hito kilométrico ○ Poste informativo ○ Valla publicitaria ○ Zona estacionamiento limitado ○ Pivote ○ Monumento ○ Edificación: Iglesia ○ Edificio singular: Piscina ○ Curva de nivel directora ○ Curva de nivel intermedia ○ Desmonte / Terraplén ○ Cauce permanente ○ Cauce intermitente ○ Canal de obra ○ Acequia ○ Lago ○ Tapia ○ Alameda ○ Verja ○ Muro ○ Muro de contención ○ Barandilla ○ Seto ○ Arbolado ○ Carretera ○ Ferrocarril ○ Camino ○ Sendero ○ Línea de parante ○ Bordillo ○ Línea eléctrica ○ Línea telefónica 	<ul style="list-style-type: none"> ○ Pavimento ○ Jardín ○ Núm. plantas ○ Páseo ○ Locomotor ○ Fuente ○ Fontanosa ○ Condensa ○ Rep. forestal ○ Choperas
--	---	---

USOS DEL SUELO

<ul style="list-style-type: none"> ○ Erial ○ Frutal ○ Huerta ○ Labor ○ Maceral ○ Monte alto ○ Monte bajo ○ Mirasubterráneo ○ Olivar ○ Paso subterráneo ○ Parque infantil ○ Parada Bus 	<ul style="list-style-type: none"> ○ Er ○ Fr ○ Hu ○ La ○ Mac ○ Ma ○ Mb ○ Mi ○ Ol ○ Pa ○ Pi ○ Vi 	<ul style="list-style-type: none"> ○ P ○ J ○ N ○ L ○ L ○ F ○ C ○ R ○ C
---	---	---

INFORMACIÓN GEODÉSICA Y CARTOGRÁFICA

Sistema Geodésico de Referencia ED50. Latitudes referidas al Ecuador.
Red Topográfica Local de Pamplona. Altitudes referidas al nivel medio del mar en Alicante.
Elipsoide Internacional de Hayford. Datum Potsdam. Proyección U.T.M. Huso 30 Zona T.
Longitudes referidas al Meridiano de Greenwich. Equidistancia de las curvas de nivel 0,5 m.

INFORMACIÓN COMPLEMENTARIA

VUELO	RESTITUCIÓN
Escala: 1:5.000	Instrumentos: DIGI
Fecha: OCTUBRE 2003	Fecha: OCTUBRE 2004
Empresa: GEODATA ARI S.L.	Empresa: TRABAJOS CATASTRALES S.A.
Actualizado: NOVIEMBRE 2004	Dirección y control: SECCIÓN DE CARTOGRAFÍA



HOJA 141 (2-5) 8-3