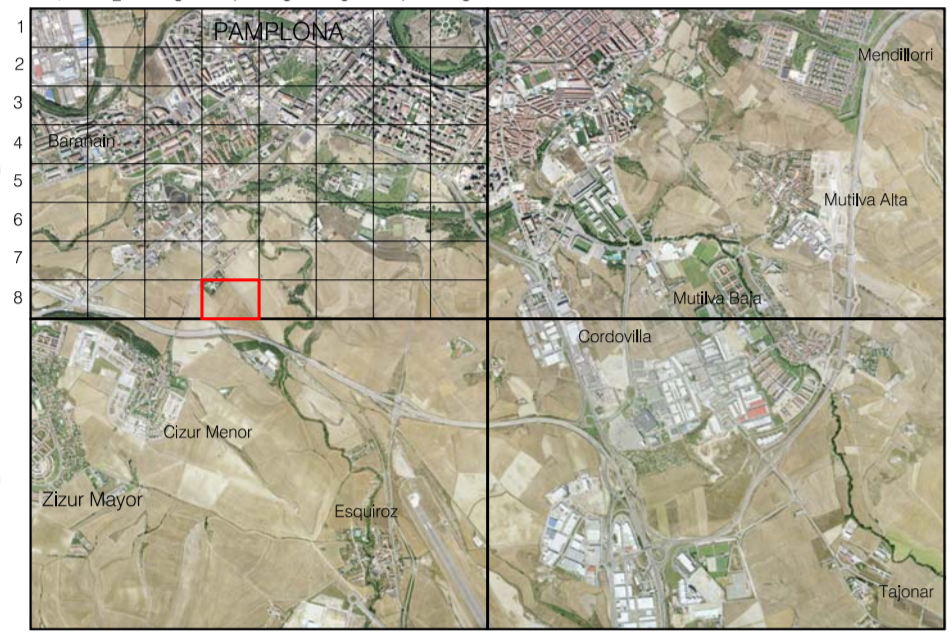


SUBDIVISIÓN DE HOJAS 1 : 5.000 EN 1 : 500



ESCALA 1:500

Dirección y Control: Sección de Cartografía
Elaboración: Trabajos Catastrales, S.A.
Este mapa está protegido por la ley. Se prohíbe cualquier reproducción total o parcial por cualquier medio si no ha sido expresamente autorizado por el Departamento de Obras Públicas, Transportes y Comunicaciones del Gobierno de Navarra.
Departamento de Obras Públicas, Transportes y Comunicaciones
Avda. San Ignacio 3 Tfno: +34 848427441 Fax: +34 848427549
Correo Electrónico: senda.cartografia@fornavarra.es
Dirección Internet: http://senda.cartografia.chivarra.es

SIGNOS CONVENCIONALES

Vertice geodésico	▲	Hito kilométrico	●
Red básica de poligonación	△	Polea informativa	⊕
Punto de apoyo	⊕	Vale poligonal	⊕
Punto de nivelación	○	Zona estacionamiento limitado	⊕
Punto de altimetría	•	Photo	⊕
Registro no identificado	○	Monumento	⊕
Registro red eléctrica	⊕	Edificación Iglesia	⊕
Registro telefónico	⊕	Edificio singular. Piscina	⊕
Registro de gas	⊕	Curva de nivel directora	—
Registro de aguas pluviales	⊕	Curva de nivel intermedia	—
Registro de agua potable	⊕	Damero / Terraplén	—
Registro de saneamiento	⊕	Cauce permanente	—
Registro de gasoducto	⊕	Cauce intermitente	—
Boca de incendios	⊕	Canal de obra	—
Boca de riego	⊕	Acoyuta	—
Fuente pública	⊕	Lago	—
Seminario	⊕	Tanque	—
Faneca	⊕	Alameda	—
Faneca de báculo	⊕	Veja	—
Faneca adosada	⊕	Muro	—
Faneca múltiple	⊕	Muro de contención	—
Balza luminosa	⊕	Barandilla	—
Armató de luz	⊕	Sito	—
Señal de tráfico	⊕	Arbolado	—
Torre metélica	⊕	Cereteles	—
Poste madera	⊕	Ferrocarril	—
Poste hormigón	⊕	Camino	—
Poste metálico	⊕	Senda	—
Buzón de correos	⊕	Línea de parcela	—
Buzón de correos privado	⊕	Bordado	—
Altoque cuadrado	⊕	Línea eléctrica	—
Altoque redondo	⊕	Línea telefónica	—

USOS DEL SUELO			
Banco	■	Enjal	Er
Macetero	■	Frujal	Fr
Sumidero	■	Huerta	Hu
Imbornal	■	Labor	La
Red de ventilación	■	Matorral	Mat
Surtidor	■	Monte alto	Ma
Ases	■	Monte bajo	Mb
Instalación deportiva	■	Minusválidos	Mi
Aparcamiento	■	Prado	Pr
Aparcamiento subterráneo	■	Viñedo	Vi
Minusválidos	■		
Prado subterráneo	■		
Finca intermitente	■		
Parada Bus	■		
		Pavimento	Pv
		Jardín	Jr
		Num. plantas	Np
		Patio	Pt
		Lucernario	Lc
		Porche	Po
		Fronteras	Fd
		Coniferas	Cf
		Rep. forestal	Rf
		Chopara	Ch

INFORMACIÓN GEODÉSICA Y CARTOGRÁFICA

Sistema Geodésico de Referencia EDS0
Red Topográfica Local de Pamplona
Elipsoide Internacional de Hayford, Datum Potsdam.
Longitudes referidas al Meridiano de Greenwich.

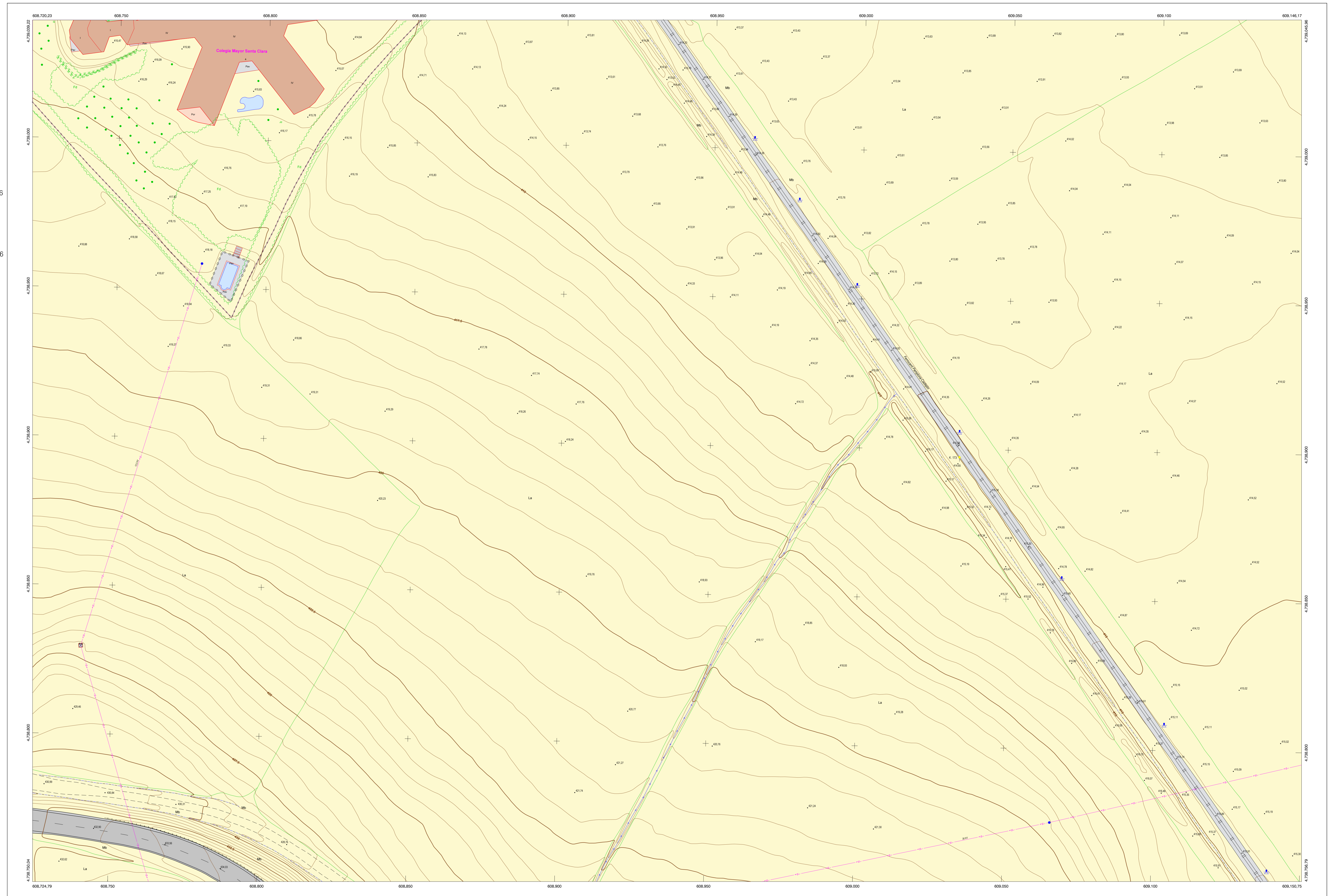
Latitudes referidas al Ecuador.
Altitudes referidas al nivel medio del mar en Alicante.
Proyección U.T.M. Huso 32 Zona T.
Equidistancia de las curvas de nivel 0,5 m.

INFORMACIÓN COMPLEMENTARIA

VUELO	RESTITUCIÓN
Escala: 1:5.000	Instrumentos: DIGI
Fecha: OCTUBRE 2003	Fecha: OCTUBRE 2004
Empresa: GEODATA AIR S.L.	Empresa: TRABAJOS CATASTRALES S. A.
Actualizado: NOVIEMBRE 2004	Dirección y control: SECCIÓN DE CARTOGRAFÍA

CARTOGRAFÍA TOPOGRÁFICA DE LA COMARCA DE PAMPLONA

1:50.000	1:5.000	1:500
141	2-5	8-4



HOJA 141 (2-5) 8-4