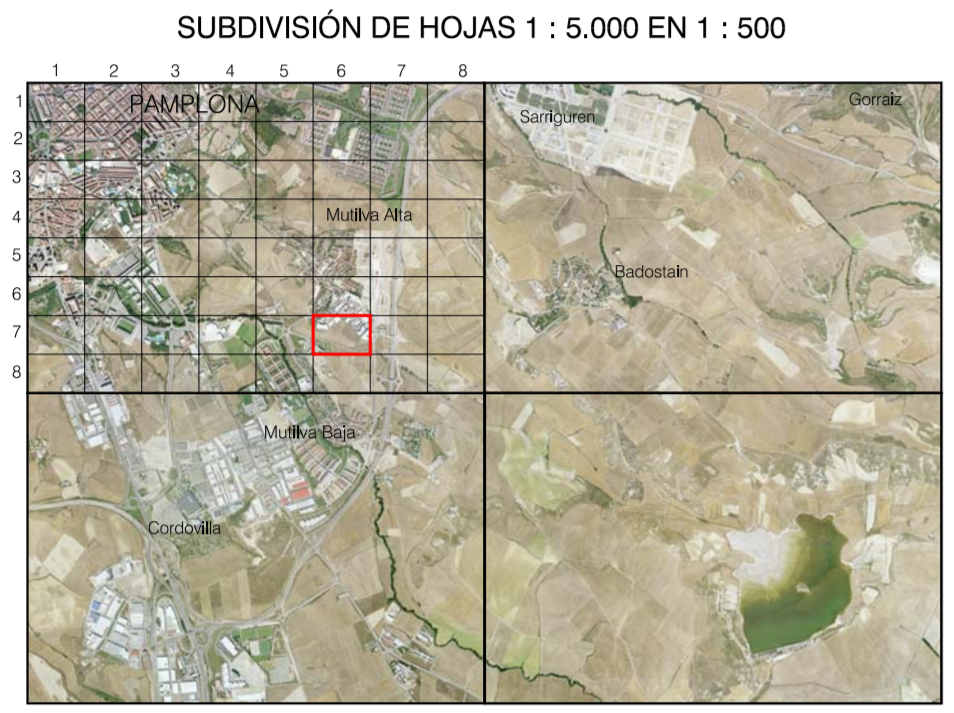


CARTOGRAFÍA TOPOGRÁFICA DE LA COMARCA DE PAMPLONA

Gobierno de Navarra
 Departamento de Obras Públicas,
 Transportes y Comunicaciones

PAMPLONA
 HOJA 141 (2-6) (7-6)
 ESCALA 1:500



ESCALA 1:500

Dirección y Control: Sección de Cartografía
 Elaboración: Topografía Catastrales, S.A.
 Este mapa está protegido por la ley. Se prohíbe cualquier reproducción total o parcial por cualquier medio si no ha sido expresamente autorizado por el Departamento de Obras Públicas, Transportes y Comunicaciones Gobierno de Navarra.
 Departamento de Obras Públicas, Transportes y Comunicaciones
 Avda. San Ignacio 3 Tfno: +34 948427441 Fax: +34 948427549
 Correo Electrónico: tienda.cartografia@navarra.es
 Dirección Internet: http://tiendacartografia.chivarra.es

HOJA 141 (2-6) 7-6

SIGNOS CONVENCIONALES	
Vértice geodésico	Hito idiomático
Red básica de poligonación	Poste informativo
Punto de apoyo	Valla publicitaria
Punto de nivelación	Zona estacionamiento limitado
Punto de altimetría	Pivote
Registro no identificado	Monumento
Registro eléctrico	Edificación: Iglesia
Registro telefónico	Edificio singular: Pícnico
Registro de gas	Curva de nivel directa
Registro de aguas pluviales	Curva de nivel intermedia
Registro de agua potable	Desmonte / Terraplén
Registro de saneamiento	Cauce permanente
Registro de gasoducto	Cauce intermitente
Roca de incendio	Canal de Odra
Roca de riesgo	Alojadas
Fuente pública	Lago
Semáforo	Tapia
Farola	Alameda
Farola de bicúculo	Verja
Muro	Muro de contención
Farola múltiple	Bandarilla
Baliza luminosa	Seto
Armerío de luz	Artedado
Señal de tráfico	Carretera
Torre metéorológica	Ferrocarril
Poste madera	Camino
Poste hormigón	Senda
Poste metálico	Línea de paréntesis
Buho de correo	Bordillo
Buho de correo privado	Línea eléctrica
Árbol	Línea telefónica
Alcorque cuadrado	
Alcorque redondo	
Banco	
Mascadero	
Suridero	
Imbornal	
Rejilla de ventilación	
Surtidor	
Aseso	
Instalación deportiva	
Aparcamiento	
Aparcamiento subterráneo	
Misocultivos	
Paso subterráneo	
Parque infantil	
Parada Bus	

USOS DEL SUELO			
Eril	Er	Pavimento	Pv
Frutal	Ff	Jardín	Jd
Huerta	Hu	Num. plantas	Np
Labor	La	Patio	Pt
Laboral	Lz	Lucarnario	Lc
Monte alto	Ma	Puente	Pv
Monte bajo	Mb	Frondosas	Fd
Olivar	Oi	Coníferas	Ci
Prado	Pr	Rep. forestal	Rf
Vivero	Vv	Chopera	Ch

INFORMACIÓN GEODÉSICA Y CARTOGRÁFICA

Sistema Geodésico de Referencia ED50. Latitudes referidas al Ecuador.
 Red Topográfica Local de Pamplona. Altitudes referidas al nivel medio del mar en Alicante.
 Elipsoide Internacional de Hayford. Datum Potsdam. Proyección U.T.M. Huso 30 Zona T.
 Longitudes referidas al Meridiano de Greenwich. Equidistancia de las curvas de nivel 0,5 m.

INFORMACIÓN COMPLEMENTARIA

VUELO	RESTITUCIÓN
Escala: 1:3.900	Instrumentos: DIII
Fecha: OCTUBRE 2003	Fecha: OCTUBRE 2004
Empresa: GEODATA AIR S.L.	Empresa: TRABAJOS CATASTRALES S. A.
Actualizado: NOVIEMBRE 2004	Dirección y control: SECCIÓN DE CARTOGRAFÍA

