

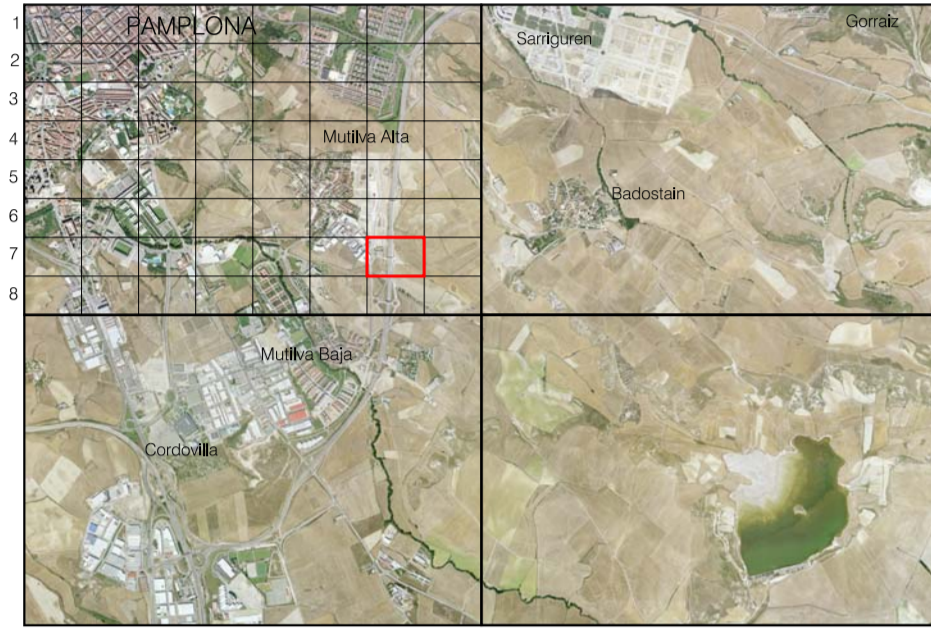
# CARTOGRAFÍA TOPOGRÁFICA DE LA COMARCA DE PAMPLONA

1:50.000	1:5.000	1:500
141	2-6	7-7

**Gobierno de Navarra**  
Departamento de Obras Públicas,  
Transportes y Comunicaciones

**PAMPLONA**  
HOJA 141 (2-6) (7-7)  
ESCALA 1:500

SUBDIVISIÓN DE HOJAS 1 : 5.000 EN 1 : 500



ESCALA 1:500

Este mapa está protegido por la ley. Se prohíbe cualquier reproducción total o parcial por cualquier medio si no ha sido expresamente autorizado por el Departamento de Obras Públicas, Transportes y Comunicaciones del Gobierno de Navarra.  
Departamento de Obras Públicas, Transportes y Comunicaciones  
Avda. San Ignacio 3 Tlf: +34 948427441 Fax: +34 948427549  
Correo Electrónico: [seccion-cartografia@navarra.es](mailto:seccion-cartografia@navarra.es)  
Dirección Internet: <http://seccioncartografia.chavaera.es>

## SIGNOS CONVENCIONALES

Vértice geodésico	▲	Hito kilométrico	+
Red básica de poligonación	△	Poste informativo	▽
Punto de apoyo	○	Valla publicitaria	■
Punto de nivelación	○	Zona estacionamiento limitado	■
Punto de altimetría	○	Pivote	○
Registro no identificado	○	Monumento	■
Registro de edificios	○	Edificación Iglesia	■
Registro telefónico	○	Edificio singular / Fiesta	■
Registro de gas	○	Curva de nivel directa	—
Registro de aguas pluviales	○	Curva de nivel intermedia	—
Registro de aguas potables	○	Dameros / Terraplén	—
Registro de saneamiento	○	Cauce permanente	—
Registro de gasoducto	○	Cauce intermitente	—
Roca de incendio	■	Canal de obra	—
Banca de riesgo	■	Ancorajes	—
Fuente pública	■	Lago	—
Semáforo	■	Tapia	—
Farda de báculo	■	Almbrada	—
Farda adosada	■	Veja	—
Farda múltiple	■	Muro	—
Balboa luminosa	■	Muro de contención	—
Almario de luz	■	Saio	—
Señal de tráfico	■	Arbolado	—
Torre metélica	■	Carretera	—
Poste madera	■	Ferrocarril	—
Poste hormigón	■	Camino	—
Poste metálico	■	Senda	—
Buzón de correos	■	Línea de parábola	—
Buzón de correos privado	■	Borlido	—
Árbol	■	Línea eléctrica	—
Altorque cuadrado	■	Línea telefónica	—
Altorque redondo	■		

## USOS DEL SUELO

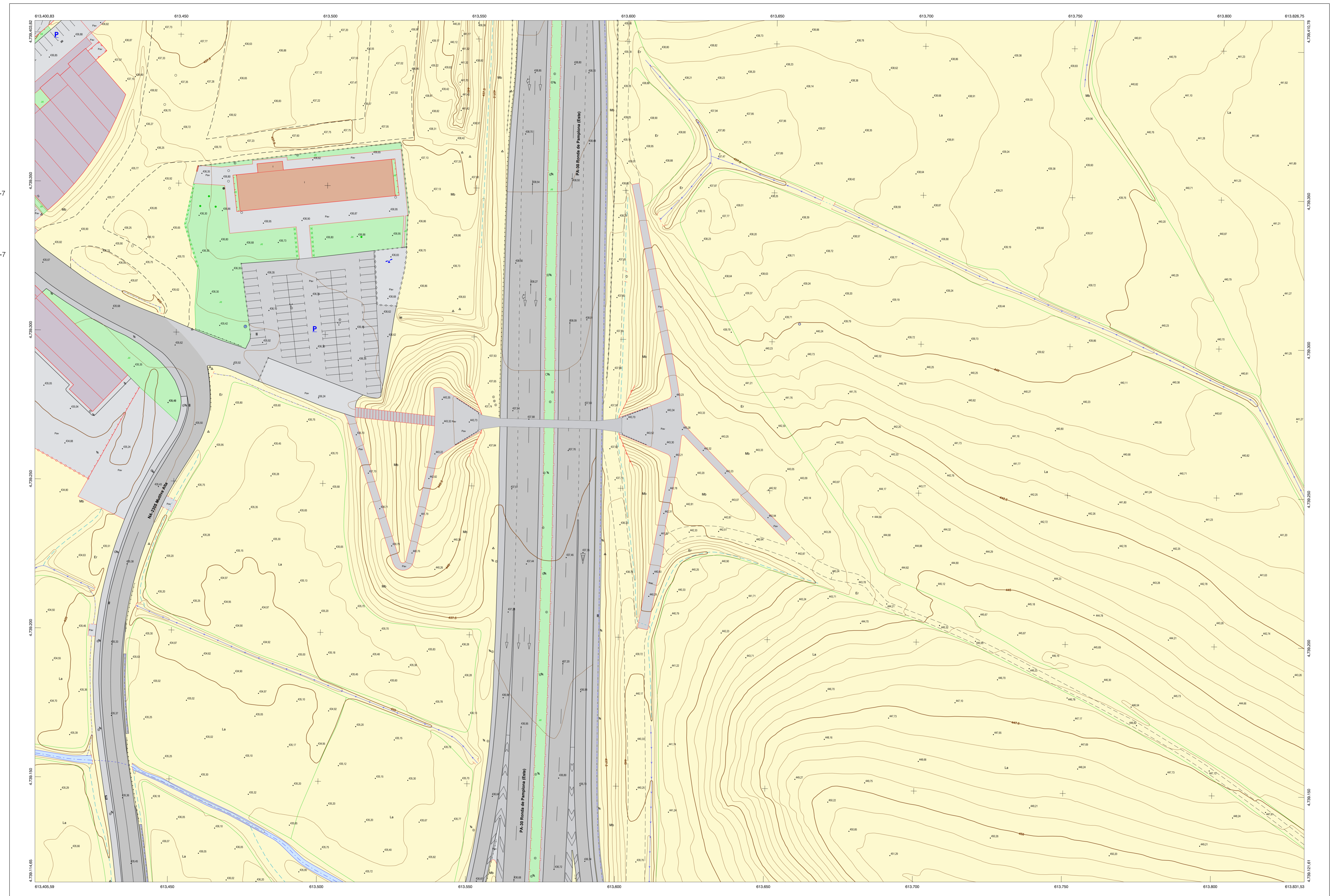
Banco	■	Erial	Er	Pavimento	Pv
Macertero	■	Frutal	Fv	Jardín	Jv
Quindero	■	Huerto	Hu	Núm. plantas	Nv
Imborrial	■	Labor	La	Paño	Pv
Rajilla de ventilación	■	Maternal	Mv	Lucernario	Lv
Surtidor	■	Monte alto	Ma	Porche	Pv
Ascos	■	Monte bajo	Mb	Fronteras	Fv
Instalación deportiva	■	Olivar	Ol	Confiteras	Cv
Aparcamiento	■	Prado	Pv	Rep. forestal	Rv
Aparcamiento sustantivo	■	Vinedo	Vv	Chopera	Ch
Minuvellos	■				
Paseo subterráneo	■				
Parque infantil	■				
Parada Bus	■				

## INFORMACIÓN GEODÉSICA Y CARTOGRÁFICA

Sistema Geodésico de Referencia ED50. Latitudes referidas al Ecuador.  
Red Topográfica Local de Pamplona. Altitudes referidas al nivel medio del mar en Alicante.  
Elipsode Internacional de Hayford. Datum Potsdam. Proyección U.T.M. Huso 30 Zona T.  
Longitudes referidas al Meridiano de Greenwich. Equidistancia de las curvas de nivel 0.5 m.

## INFORMACIÓN COMPLEMENTARIA

<b>VUELO</b>	<b>RESTITUCIÓN</b>
Escala: 1:3.500	Instrumentos: DIGI
Fecha: OCTUBRE 2003	Fecha: OCTUBRE 2004
Empresa: GEODATA AIR S.L.	Empresa: TRABAJOS CATASTRALES S. A.
Actualizado: NOVIEMBRE 2004	Dirección y control: SECCIÓN DE CARTOGRAFÍA



HOJA 141 (2-6) 7-7