


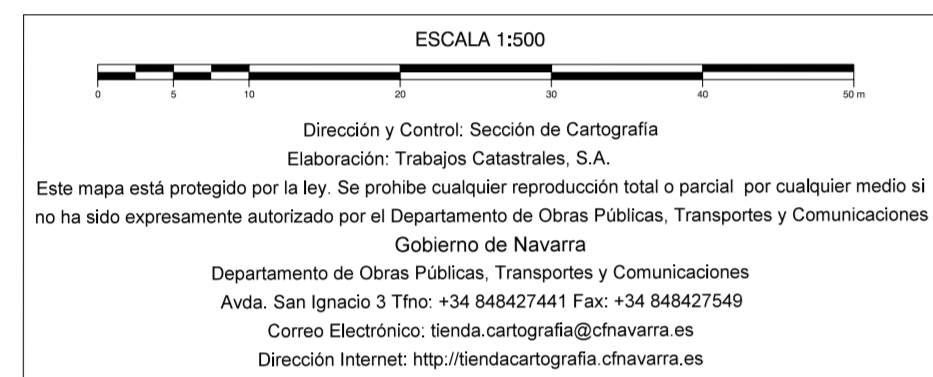
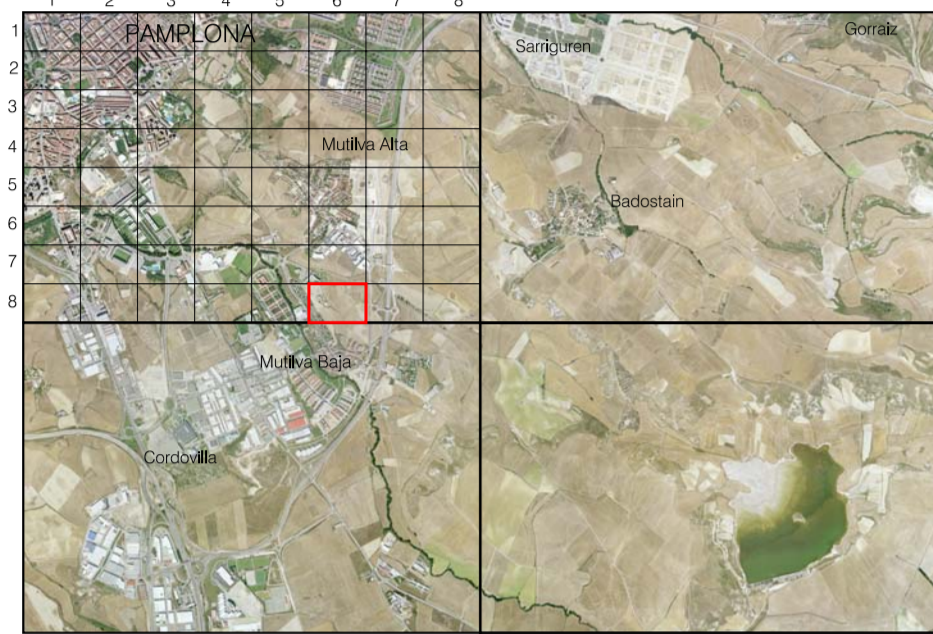
CARTOGRAFÍA TOPOGRÁFICA DE LA COMARCA DE PAMPLONA

1:50.000	1:5.000	1:500
141	2-6	8-6

**Gobierno de Navarra**
Departamento de Obras Públicas,
Transportes y Comunicaciones

PAMPLONA
HOJA 141 (2-6) (8-6)
ESCALA 1:500

SUBDIVISIÓN DE HOJAS 1 : 5.000 EN 1 : 500



HOJA 141 (2-6) 8-6

SIGNOS CONVENCIONALES

	Hito kilométrico	
	Poste informativo	
	Valla publicitaria	
	Zona estacionamiento Embarbo	
	Plano	
	Monumento	
	Edificación Iglesia	
	Edificio singular Placina	
	Curva de nivel intermedia	
	Curva de nivel intermedia	
	Desmonte / Terraplén	
	Cauca permanente	
	Cauca intermitente	
	Canal de Obra	
	Acequia	
	Lago	
	Tapia	
	Alambrada	
	Verja	
	Muro	
	Muro de contención	
	Barandilla	
	Seto	
	Arbolado	
	Carretera	
	Ferrocarril	
	Carril	
	Senda	
	Línea de parcela	
	Bordillo	
	Línea eléctrica	
	Línea telefónica	

USOS DEL SUELO		
	Erial	Pavimento
	Frutal	Jardín
	Huerta	Núm. plantas
	Labor	Páreo
	Maternal	Lucernas
	Monte alto	Porche
	Monte bajo	Fuente
	Olivar	Coníferas
	Prado	Rep. forestal
	Vinedo	Chopera

INFORMACIÓN GEODÉSICA Y CARTOGRÁFICA

Sistema Geodésico de Referencia EDO0. Altitudes referidas al nivel medio del mar en Alicante.
Red Topográfica Local de Pamplona. Proyección U.T.M. Huso 30 Zona T.
Elipsoido Internacional de Hayford. Datum Potsdam.
Longitudes referidas al Meridiano de Greenwich. Equidistancia de las curvas de nivel 0.5 m.

INFORMACIÓN COMPLEMENTARIA

VUELO	RESTITUCIÓN
Escala: 1:5.000	Instrumentos: DIGI
Fecha: OCTUBRE 2003	Fecha: OCTUBRE 2004
Empresa: GEODATA AIR S.L.	Empresa: TRABAJOS CATASTRALES S. A.
Actualizado: NOVIEMBRE 2004	Dirección y control: SECCIÓN DE CARTOGRAFÍA

