

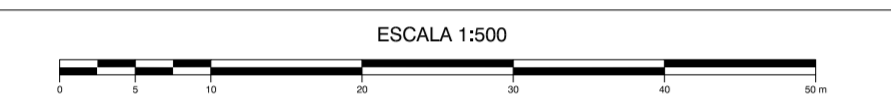
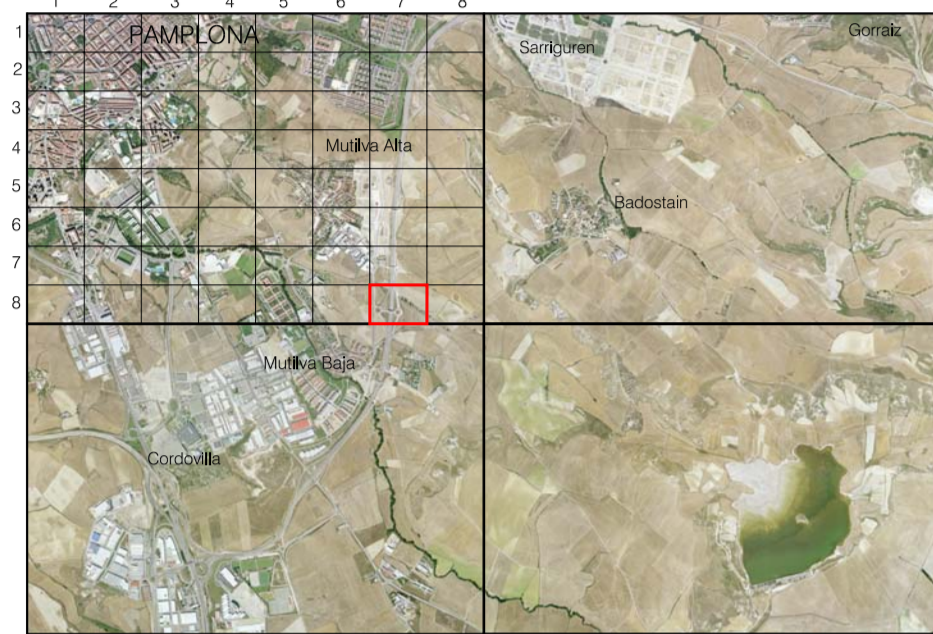
CARTOGRAFÍA TOPOGRÁFICA DE LA COMARCA DE PAMPLONA

1:50.000	1:5.000	1:500
141	2-6	8-7

Gobierno de Navarra
Departamento de Obras Públicas,
Transportes y Comunicaciones

PAMPLONA
HOJA 141 (2-6) (8-7)
ESCALA 1:500

SUBDIVISIÓN DE HOJAS 1 : 5.000 EN 1 : 500



Diseño y Control: Sección de Cartografía
Elaboración: Trabajos Catastrales, S.A.
Este mapa está protegido por la ley. Se prohíbe cualquier reproducción total o parcial por cualquier medio si no ha sido expresamente autorizada por el Departamento de Obras Públicas, Transportes y Comunicaciones del Gobierno de Navarra.
Departamento de Obras Públicas, Transportes y Comunicaciones
Avda. San Ignacio 3 Tor. +34 949427441 Fax: +34 949427349
Correo Electrónico: trabajos.catastrales@navarra.es
Dirección Internet: <http://endcartografia.chavama.es>

SIGNOS CONVENCIONALES

Vértice geodésico	▲	Hito kilométrico	■
Red básica de poligonación	△	Poste informativo	□
Punto de apoyo	○	Valla publicitaria	▭
Punto de nivelación	○	Zona estacionamiento limitado	▭
Punto de altimetría	○	Pivote	■
Registro no identificado	○	Monumento	■
Registro red eléctrica	○	Edificación: Tejado	■
Registro telefónico	○	Edificio singular: Plancha	■
Registro de gas	○	Curva de nivel directora	—
Registro de aguas pluviales	○	Curva de nivel intermedia	—
Registro de aguas potables	○	Desmonte / Terraplén	—
Registro de saneamiento	○	Cauce permanente	—
Registro de gasoducto	○	Cauce intermitente	—
Banca de incendios	Y	Canal de Obras	—
Banca de riego	Y	Acueducto	—
Fuente pública	Y	Lago	—
Semáforo	⊕	Tapia	—
Almadraba	⊕	Almadraba	—
Fuente de básculo	⊕	Varja	—
Fuente abocada	⊕	Muro	—
Fuente múltiple	⊕	Marcas de contención	—
Baliza luminosa	⊕	Señal de tráfico	—
Armaté de luz	⊕	Carretera	—
Torre metélica	⊕	Ferrocarril	—
Poste madera	⊕	Pavés hormigón	—
Pavés hormigón	⊕	Senda	—
Pavés metálico	⊕	Carretera	—
Buñón de correa	⊕	Línea de paraca	—
Buñón de correa privado	⊕	Bordillo	—
Árbol	⊕	Línea eléctrica	—
Alcorque cuadrado	⊕	Línea telefónica	—
Alcorque redondo	⊕		
Banco	⊕		
Matorral	⊕		
Sombrero	⊕		
Intornal	⊕		
Rajilla de ventilación	⊕		
Surtidor	⊕		
Asos	⊕		
Instalación deportiva	⊕		
Aparcamiento	⊕		
Aparcamiento subterráneo	⊕		
Minusválidos	⊕		
Paseo subterráneo	⊕		
Parque infantil	⊕		
Parada Bus	⊕		
Etal	Et	Pavimento	Pm
Fuital	Fi	Jardín	Ji
Huerta	Hu	Núm. plantas	Np
Labor	La	Páseo	Pp
Matorral	Ma	Luzonario	Lz
Monte alto	Ma	Placoteo	Pl
Monte bajo	Mb	Ferrocarril	Fc
Oliver	Ol	Cañales	Cc
Prato	Pr	Río: señalal	Rp
Vivado	Vv	Chopera	Ch

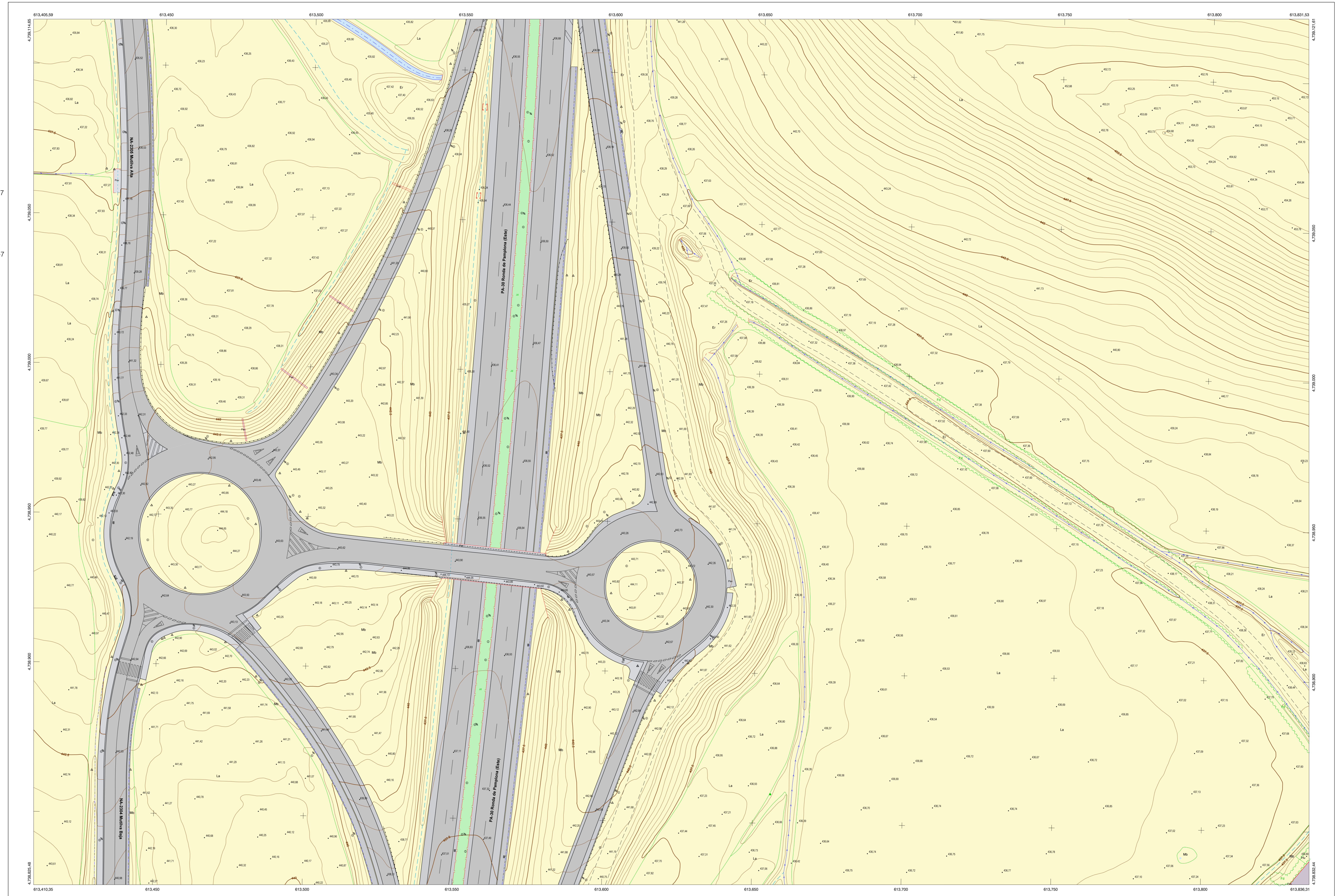
USOS DEL SUELO

INFORMACIÓN GEODÉSICA Y CARTOGRÁFICA

Sistema Geodésico de Referencia ED50. Latitudes referidas al Ecuador.
Red Topográfica Local de Pamplona. Altitudes referidas al nivel medio del mar en Alicante.
Elipeide Internacional de Hayford. Datum Potsdam. Proyección U.T.M. Huso 30 Zona T.
Longitudes referidas al Meridiano de Greenwich. Equidistancia de las curvas de nivel 0,5 m.

INFORMACIÓN COMPLEMENTARIA

VUELO: Escala: 1:3.500 Instrumentos: DIGI
Fecha: OCTUBRE 2003 Fecha: OCTUBRE 2004
Empresa: GEO DATA AIR S.L. Empresa: TRABAJOS CATASTRALES S.A.
Actualizado: NOVIEMBRE 2004 Dirección y control: SECCIÓN DE CARTOGRAFÍA



HOJA 141 (2-6) 8-7