

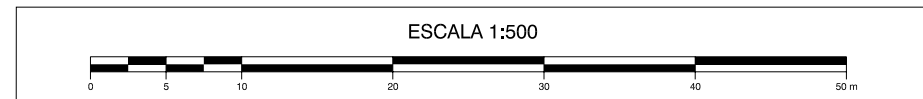
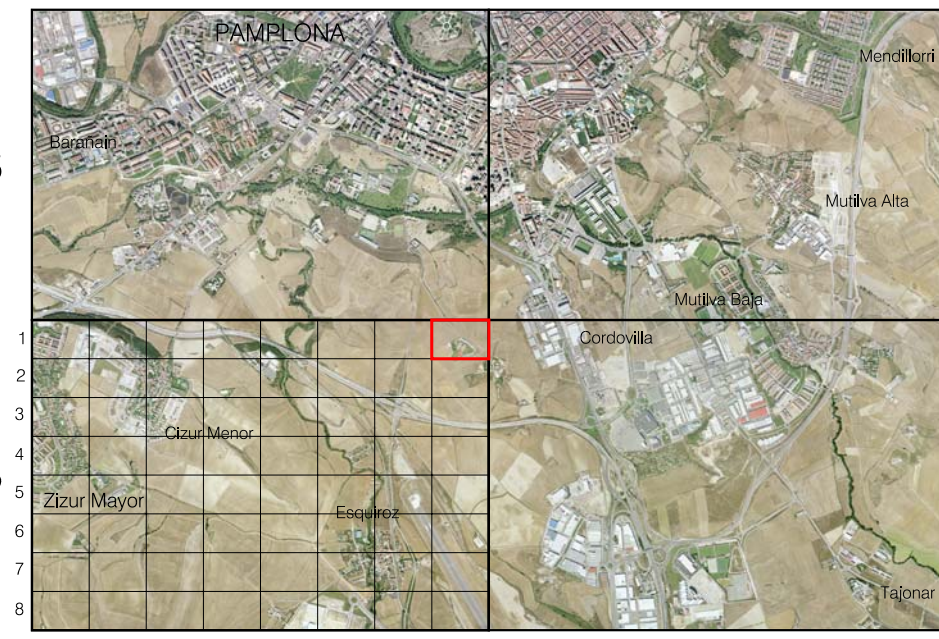
# CARTOGRAFÍA TOPOGRÁFICA DE LA COMARCA DE PAMPLONA

1:50.000 1:5.000 1:500  
141 3-5 1-8

**Gobierno de Navarra**  
Departamento de Obras Públicas,  
Transportes y Comunicaciones

**PAMPLONA**  
HOJA 141 (3-5) (1-8)  
ESCALA 1:500

SUBDIVISIÓN DE HOJAS 1 : 5.000 EN 1 : 500



Dirección y Control: Sección de Cartografía  
Elaboración: Trabajos Catastrales, S.A.  
Esta obra está protegida por la ley. Se prohíbe cualquier reproducción total o parcial por cualquier medio si no ha sido expresamente autorizado por el Departamento de Obras Públicas, Transportes y Comunicaciones  
Gobierno de Navarra  
Departamento de Obras Públicas, Transportes y Comunicaciones  
Avda. San Ignacio 3 Terc. +34 848427441 Fax: +34 848427549  
Correo Electrónico: tienda.cartografia@chavarra.es  
Dirección Internet: http://tiendacartografia.chavarra.es

## SIGNOS CONVENCIONALES

Vertice geodésico	▲	Hito kilométrico	+
Red básica de triangulación	△	Punto informativo	△
Punto de apoyo	△	Valla subterránea	—
Punto de nivelación	○	Zona estacionamiento limitado	—
Punto de altimetría	○	Pivote	+
Registro no identificado	○	Monumento	+
Registro eléctrico	○	Edificación: Iglesia	+
Registro de gas	○	Edificio singular: Piscina	+
Registro de aguas pluviales	○	Curva de nivel directa	—
Registro de agua potable	○	Curva de nivel inversa	—
Registro de saneamiento	○	Desmonte / Terraplén	—
Registro de gasoducto	○	Cauce permanente	—
Boca de incendios	○	Cauce intermitente	—
Boca de riego	○	Canal de Obra	—
Fuente pública	○	Acequia	—
Semáforo	○	Lago	—
Farda de báculo	○	Talud	—
Farda adosada	○	Almadraba	—
Farda múltiple	○	Verge	—
Ballica luminosa	○	Muro	—
Altimetro de luz	○	Muro de contención	—
Señal de tráfico	○	Barandilla	—
Toma metélica	○	Soto	—
Poste madera	○	Arbolado	—
Poste hormigón	○	Carretera	—
Poste metálico	○	Ferrocarril	—
Buñón de corchos	○	Camino	—
Buñón de corchos privado	○	Senda	—
Altoque cuadrado	○	Línea de parrote	—
Altoque redondo	○	Bordio	—
Banco	○	Línea eléctrica	—
Macertero	○	Línea telefónica	—
Sumidero	○	Errial	Er
Infornal	○	Er	Er
Regla de ventilación	○	Frutal	Fr
Ascos	○	Jardín	Jd
Instalación deportiva	○	Huerta	Hu
Aparcamiento	○	Núm. plantas	Np
Aparcamiento subterráneo	○	Labor	La
Minuvellos	○	Palso	Pa
Paseo subterráneo	○	Matraz	Ma
Parque infantil	○	Lucernario	Lu
Parada Bus	○	Monte alto	Ma
		Porche	Pr
		Monte bajo	Mb
		Frondeosa	Fd
		Olivar	Oi
		Confesal	Cf
		Prado	Pr
		Rep. forestal	Rf
		Vineo	Vi
		Chopera	Ch

## USOS DEL SUELO

## INFORMACIÓN GEODÉSICA Y CARTOGRÁFICA

Sistema Geodésico de Referencia ETRS89. Latitudes referidas al Ecuador.  
Red Topográfica Local de Pamplona. Altitudes referidas al nivel medio del mar en Alicante.  
Elipsoida Internacional de Hayford, Datum Potsdam. Proyección U.T.M. Huso 30 Zona T.  
Longitudes referidas al Meridiano de Greenwich. Equidistancia de las curvas de nivel 0.5 m.

## INFORMACIÓN COMPLEMENTARIA

VUELO	RESTITUCIÓN
Escala: 1:3.500	Instrumentos: DIGI
Fecha: OCTUBRE 2003	Fecha: OCTUBRE 2004
Empresa: GEODATA AIR S.L.	Empresa: TRABAJOS CATASTRALES S.A.
Actualizado: NOVIEMBRE 2004	Dirección y control: SECCIÓN DE CARTOGRAFÍA

