

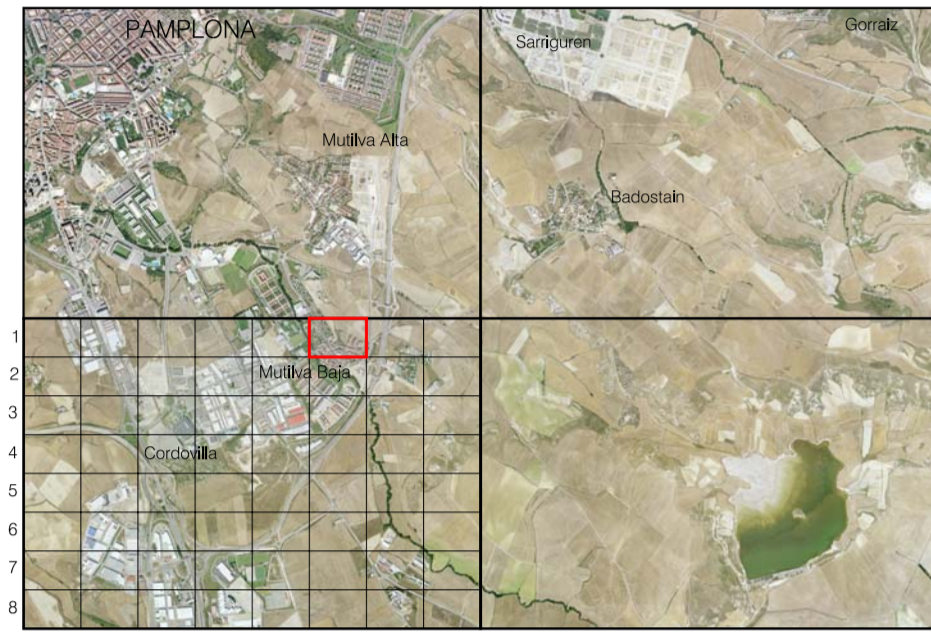
CARTOGRAFÍA TOPOGRÁFICA DE LA COMARCA DE PAMPLONA

1:50.000 1:5.000 1:500
141 3-6 1-6

Gobierno de Navarra
Departamento de Obras Públicas,
Transportes y Comunicaciones

PAMPLONA
HOJA 141 (3-6) (1-6)
ESCALA 1:500

SUBDIVISIÓN DE HOJAS 1 : 5.000 EN 1 : 500



Dirección y Control: Sección de Cartografía
Elaboración: Trabajos Catastrales, S.A.
Este mapa está protegido por la ley. Se prohíbe cualquier reproducción total o parcial por cualquier medio si no ha sido expresamente autorizado por el Departamento de Obras Públicas, Transportes y Comunicaciones del Gobierno de Navarra.
Departamento de Obras Públicas, Transportes y Comunicaciones
Avda. San Ignacio 3 Tfno: +34 848427441 Fax: +34 848427549
Correo Electrónico: tema.cartografia@navarra.es
Dirección Internet: <http://tema.cartografia.navarra.es>

HOJA 141 (3-6) 1-6

SIGNOS CONVENCIONALES

Verificación geodésica	▲	Hito kilométrico	+
Red básica de poligonación	△	Poste informativo	+
Punto de apoyo	+	Valla publicitaria	■
Punto de nivelación	○	Zona estacionamiento limitado	■
Punto de alfilerado	○	Pivote	+
Registro no identificado	○	Monumento	+
Registro red eléctrica	○	Edificio Iglesia	■
Registro eléctrico	○	Edificio singular Pascha	■
Registro de gas	○	Cuna de nivel eléctrica	○
Registro de aguas pluviales	○	Cuna de Nivel Intermedia	○
Registro de aguas potables	○	Desmonte / Terraplén	■
Registro de saneamiento	○	Cauce permanente	—
Registro de gasoducto	○	Cauce intermitente	—
Boca de incendios	○	Canal de Obra	—
Boca de riego	○	Acueducto	—
Fuente pública	○	Lago	—
Semáforo	+	Tigita	—
Fanalla	+	Alambrada	—
Fanalla de báculo	+	Verja	—
Fanalla adosada	+	Muro	—
Fanalla múltiple	+	Muro de contención	—
Balizo luminoso	+	Sala	—
Armatario de luz	+	Arbolado	—
Señal de tráfico	+	Carretera	—
Torre metéorológica	+	Ferrocarril	—
Poste madera	+	Camino	—
Poste hormigón	+	Sendá	—
Poste metálico	+	Línea de parcela	—
Balizo de caminos	+	Parcela	—
Balizo de caminos privado	+	Línea eléctrica	—
Arbol	+	Línea telefónica	—
Alberque cuadrado	+		
Alberque redondo	+		
Banco	+		
Macetero	+		
Spandero	+		
Intonador	+		
Redes de ventilación	+		
Surfador	+		
Asesor	+		
Instalación deportiva	+		
Aparcamiento subterráneo	+		
Misocultivos	+		
Paseo subterráneo	+		
Parque infantil	+		
Pareda Bus	+		
Enal	Er	Pavimento	Pv
Frutal	Fr	Jardín	Jd
Huerta	Hu	Num. plantas	Np
Labor	La	Patio	Pa
Material	Ma	Lucernario	Lc
Monte alto	Ma	Porche	Pc
Monte bajo	Mb	Fondosas	Fd
Olivar	Ol	Conterras	Ct
Praio	Pr	Rep. forestal	Rf
Vivado	Vl	Chopera	Ch

USOS DEL SUELO

INFORMACIÓN GEODÉSICA Y CARTOGRÁFICA
Sistema Geodésico de Referencia EDO5. Latitudes referidas al Ecuador.
Red Topográfica Local de Pamplona. Altitudes referidas al nivel medio del mar en Alicante.
Elipsoida Internacional de Hayford. Datum Potsdam. Proyección U.T.M. Huso 30 Zona T.
Longitudes referidas al Meridiano de Greenwich. Equidistancia de las curvas de nivel 0.5 m.

INFORMACIÓN COMPLEMENTARIA
VUELO
Escala: 1/5.000
Fecha: OCTUBRE 2003
Empresa: GEODATA AIR S.L.
Actualizado: NOVIEMBRE 2004
RESTITUCIÓN
Instrumentos: DIGI
Fecha: OCTUBRE 2004
Empresa: TRABAJOS CATASTRALES S.A.
Dirección y control: SECCIÓN DE CARTOGRAFÍA

