

# CARTOGRAFÍA TOPOGRÁFICA DE LA COMARCA DE PAMPLONA

1:50.000 1:5.000 1:500  
141 3-6 2-1

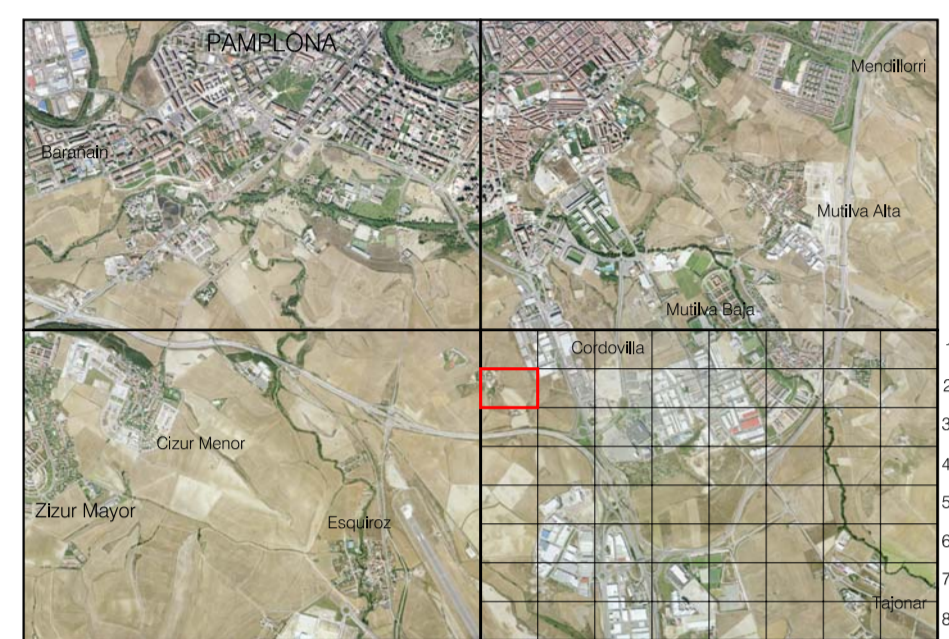
**Gobierno de Navarra**  
Departamento de Obras Públicas,  
Transportes y Comunicaciones

**PAMPLONA**

HOJA 141 (3-6) (2-1)

ESCALA 1:500

SUBDIVISIÓN DE HOJAS 1 : 5.000 EN 1 : 500



Dirección y Control: Sección de Cartografía  
Elaboración: Trabajos Catastrales, S.A.  
Este mapa está protegido por la ley. Se prohíbe cualquier reproducción total o parcial por cualquier medio si no ha sido expresamente autorizado por el Departamento de Obras Públicas, Transportes y Comunicaciones  
Gobierno de Navarra  
Departamento de Obras Públicas, Transportes y Comunicaciones  
Avda. San Ignacio 3 Terc. +34 948427441 Fax: +34 948427549  
Correo Electrónico: senda.cartografia@chavarna.es  
Dirección Internet: http://senda.cartografia.chavarna.es

## SIGNOS CONVENCIONALES

Vertice geodésico	▲	Hito kilométrico	+
Reducción de poligonación	△	Proceso informático	+
Punto de apoyo	○	Valla subterránea	+
Punto de nivelación	○	Zone estacionamiento limitado	+
Punto de aliteria	○	Pivote	+
Registro no identificado	○	Monumento	+
Registro red eléctrica	○	Edificación iglesia	+
Registro telefónico	○	Edificio singular: Piscina	+
Registro de gas	○	Curva de nivel directa	+
Registro de aguas pluviales	○	Curva de nivel intermedia	+
Registro de agua potable	○	Desmonte / Terraplén	+
Registro de saneamiento	○	Cauce permanente	+
Registro de gasoducto	○	Cauce intermitente	+
Boca de incendios	○	Canal de Obra	+
Boca de fuego	○	Acequia	+
Fuente pública	○	Lago	+
Fuente	○	Trapa	+
Faneca	○	Alambrada	+
Faneca de báculo	○	Verja	+
Faneca adosada	○	Muro	+
Faneca múltiple	○	Muro de contención	+
Baliza luminosa	○	Barandilla	+
Arreglo de luz	○	Seto	+
Señal de tráfico	○	Arbolado	+
Torre metéorológica	○	Campana	+
Poste madera	○	Ferrocarril	+
Poste hormigón	○	Camino	+
Poste metálico	○	Senda	+
Buzón de correos	○	Línea de parcelas	+
Buzón de correos privado	○	Bordado	+
Alcalá	○	Línea eléctrica	+
Alboreque cuadrado	○	Línea telefónica	+
Alboreque redondo	○		
Banco	○		
Macetero	○		
Surkadero	○		
Imborral	○		
Red de ventilación	○		
Surtidor	○		
Ascos	○		
Instalación deportiva	○		
Aparcamiento subterráneo	○		
Miravillas	○		
Prado subterráneo	○		
Parque infantil	○		
Parada Bus	○		
Ería	Er	Pavimento	Pv
Frutal	Fr	Jardín	Jd
Huerta	Hu	Núm. plantas	Np
Labor	La	Paño	Pa
Matorral	Ma	Lucernario	Lc
Monte alto	Ma	Porche	Pv
Monte bajo	Mb	Fronteras	Fd
Olivar	Oli	Confesal	Cf
Prado	Pr	Rep. forestal	Rf
Vineado	Vt	Chopera	Ch

## USOS DEL SUELO

## INFORMACIÓN GEODÉSICA Y CARTOGRÁFICA

Sistema Geodésico de Referencia ETRS89. Latitudes referidas al Ecuador.  
Red Topográfica Local de Pamplona. Altitudes referidas al nivel medio del mar en Alicante.  
Elipsoide Internacional de Hayford. Datum Potsdam. Proyección U.T.M. Huso 30 Zona T.  
Longitudes referidas al Meridiano de Greenwich. Equidistancia de las curvas de nivel 0,5 m.

## INFORMACIÓN COMPLEMENTARIA

VUELO	RESTITUCIÓN
Escala: 1:5.000	Instrumentos: DKG
Fecha: OCTUBRE 2003	Fecha: OCTUBRE 2004
Empresa: GEODATA AIR S.L.	Empresa: TRABAJOS CATASTRALES S.A.
Actualizado: NOVIEMBRE 2004	Dirección y control: SECCIÓN DE CARTOGRAFÍA



HOJA 141 (3-6) 2-1