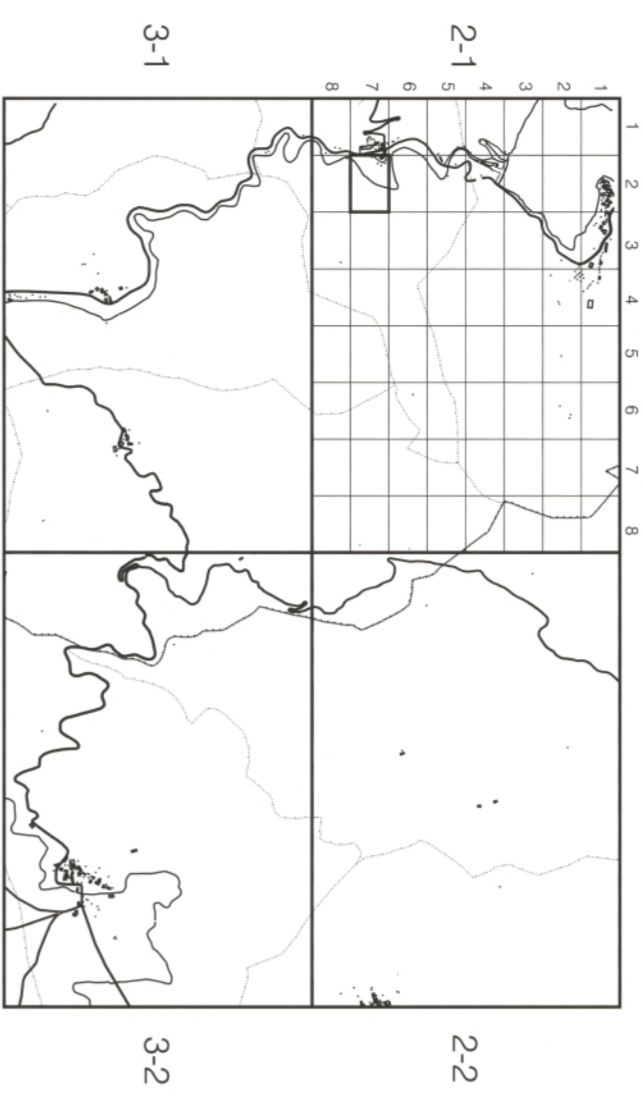


SERVICIO DE PROYECTOS,
TECNOLOGÍA Y OBRAS HIDRÁULICAS
Sección de cartografía



SUBDIVISION DE HOJAS 1 : 5.000 EN 1 : 500

URTASUN
HOJA 116 (2-1) 7-2

SIGNOS CONVENCIONALES

Edificación	□	Distribución de regadío	—
Alameda	○	Acera	—
Pavés	○	Trocha	—
Regadero no acondicionado	○	Atenuada	—
Regadero	○	Voya	—
Punto de luz	○	Muro	—
Hito hidrográfico	○	Muro de contención	—
Torre metéorol.	○	Solo	—
Balón	○	Arbolada	—
Arbol	○	Barandilla	—
Calleja de O.V.C.E.	□	Derrame	—
Suavizado	□	Tropiezo	—
Regadera no acondicionada	□	Cable de nivel	—
Regadera eléctrica	□	Condicionador	—
Sumidero de gasolina	□	Carrera	—
Regadera eléctrica	□	Carrizo	—
Regadera de gas	□	Senda	—
Válvula reguladora	△	Canal	—
Red eléctrica no regulada	△	Acueducto	—
Punto de apoyo	△	Arroyo	—
Punto de medición	△	Regadera	—
Punto de atenuación	△	Canal	—
Cadena telefónica	△	Lago	—
Banco	△	Línea eléctrica	—
Boca de riego	△	Línea telefónica	—
Boca de irrigación	△		
Fuente pública	○	USOS DEL SUELO	
Pavés	○	Arroyo	—
Boca de riego	○	Parque	—
Regadera de agua	○	Pavés	—
Estacione	○	Pavés	—
Pavés adoquinado	○	Arroyo	—
Pavés empujado	○	Labor	—
Instalación deportiva	○	Olivar	—
Aparcamiento	○	Frutal	—
Tranvía	○	Vivero	—

INFORMACION COMPLEMENTARIA

VEJED
Escala: 1:3.500
Fecha: JULIO 1985
Empresa: AZBUI S.A.

RESTITUCION
Instrumento: ANON. Y T. 821/82
Fecha: DICIEMBRE 1986
Empresa: INGENIEROS CIVILES S. A.

ESCALA 1:500

Escalafón de las curvas de nivel 0,5 metros

Proyección U.T.M. Elipsoidal de Hayford

Alturas referidas al nivel medio del mar en Alicante

Dirección y Control: Sección de Cartografía

