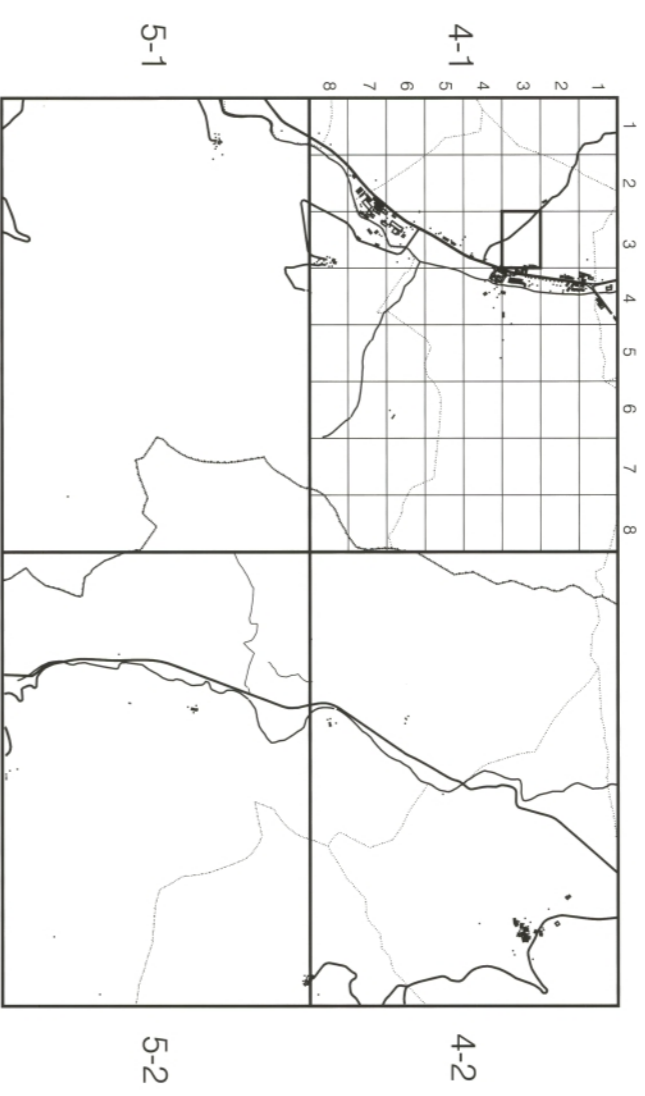




SERVICIO DE PROYECTOS,
TECNOLOGÍA Y OBRAS HIDRÁULICAS
Sección de cartografía



SUBDIVISION DE HOJAS 1 : 5.000 EN 1 : 500

HOJA 116 (4-1) 3-3

SIGNOS CONVENCIONALES

Edificación	□	Diluvio de inundación	~~~~~
Alameda	○	Acera	—
Pavés	○	Trocha	—
Regadero no orientado	○	Autovía	—
Sendero	○	Vaya	—
Punto de luz	○	Muro	—
Hito kilométrico	○	Muro de contención	—
Torre metéorol.	○	Soto	—
Alcor	○	Arbolado	—
Calles de la O.N.C.E.	□	Barandilla	—
Sendero	□	Dimensión	—
Regadero no orientado	○	Tropelán	—
Regadero eléctrico	○	Cable de señal	—
Sendero de gestión	○	Comunicación	—
Regadero automático	○	Cercado	—
Regadero de gas	○	Certero	—
Vehículo particular	○	Senda	—
Autovía no orientado	○	Canal	—
Punto de apoyo	+	Acueducto	—
Punto de apoyo	+	Arroyo	—
Punto de medición	+	Seguidero	—
Cable de energía	+	Lago	—
Cable telefónico	+	Línea eléctrica	—
Banco	+	Línea telefónica	—
Banca de aspersión	+	USOS DEL SUELO	
Fuente pública	+	Arroyo	—
Pavés	○	Pantano	—
Banca de inundación	○	Puerto	—
Regadero de agua	○	Puerto	—
Estanque	○	Puerto	—
Puerto subterráneo	○	Arroyo seco	—
Puerto subterráneo	○	Labor	—
Instalación deportiva	○	Olivar	—
Aparcamiento	○	Frutal	—
Terminación	○	Vivero	—

INFORMACION COMPLEMENTARIA

VIELO	RESTITUCION
Escala: 1:5.000	Instrumento: ANALITICO
Fecha: JULIO 1988	Fecha: DICIEMBRE 1988
Empresa: AZNATI S.A.	Empresa: TRABAJOS CARTOGRAFICOS S.A.

