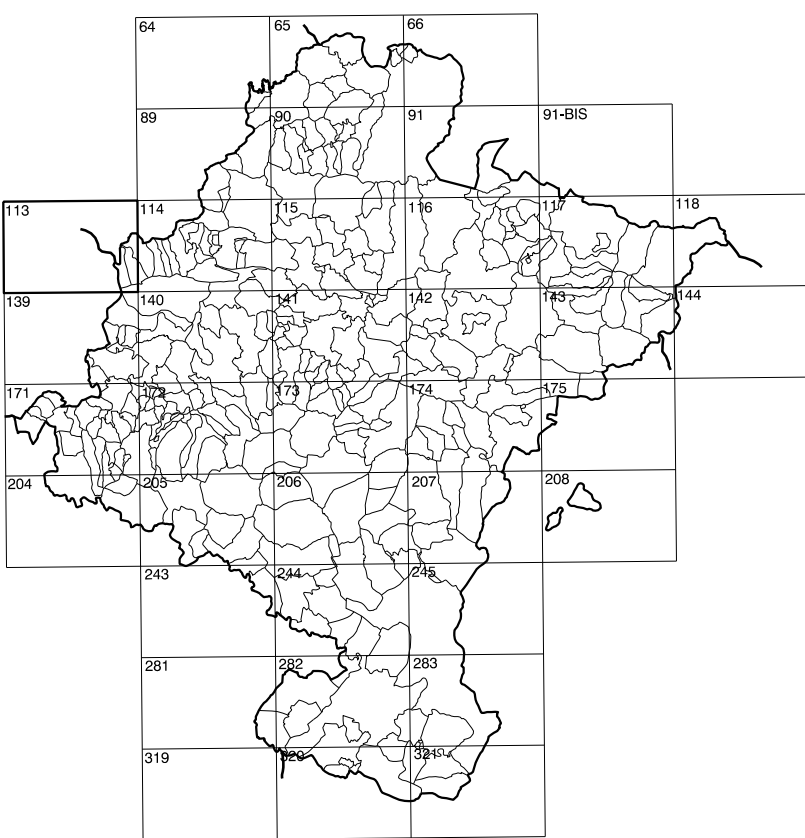


GOBIERNO DE NAVARRA
 DEPARTAMENTO DE OBRAS PUBLICAS
 TRANSPORTES Y COMUNICACIONES
 SERVICIO DE OBRAS PUBLICAS



DIVISION DEL TERRITORIO EN HOJAS 1:50.000

SIGNOS CONVENCIONALES

- Autopista-Autovía.
- Red de interés general.
- Red de interés de la Comunidad Foral.
- Red comarcal.
- Red local.
- Camino pavimentado.
- Camino sin pavimentar.
- Senda-Cañada.
- Ferrocarril vía electrificada.
- Ferrocarril vía doble.
- Ferrocarril vía única.
- Línea eléctrica.
- Línea telefónica.
- Edificación-Edif. en ruinas.
- Torre metélica-Apoyo de hormigón.
- Tapia-Alambrada-Valla.
- Vértice geodésico de 1º orden.
- Vértice geodésico de orden inferior-Topográfico.
- Señal de nivelación.
- Punto de apoyo.
- Gasoducto.
- Oleoducto.
- Otras conducciones subterráneas.
- Límite de nación.
- Límite de comunidad autónoma.
- Límite de término municipal.
- Límite de concejo.
- Río.
- Arroyo o regata.
- Canal.
- Acequia-Vaguada-Barranco.
- Pozo-Balsa-Fuente-Piscina.
- Curvas de nivel-Curvas de depresión-Altitud.
- Desmorte o templén.
- Terreno abancalado.
- Parcelario visto.

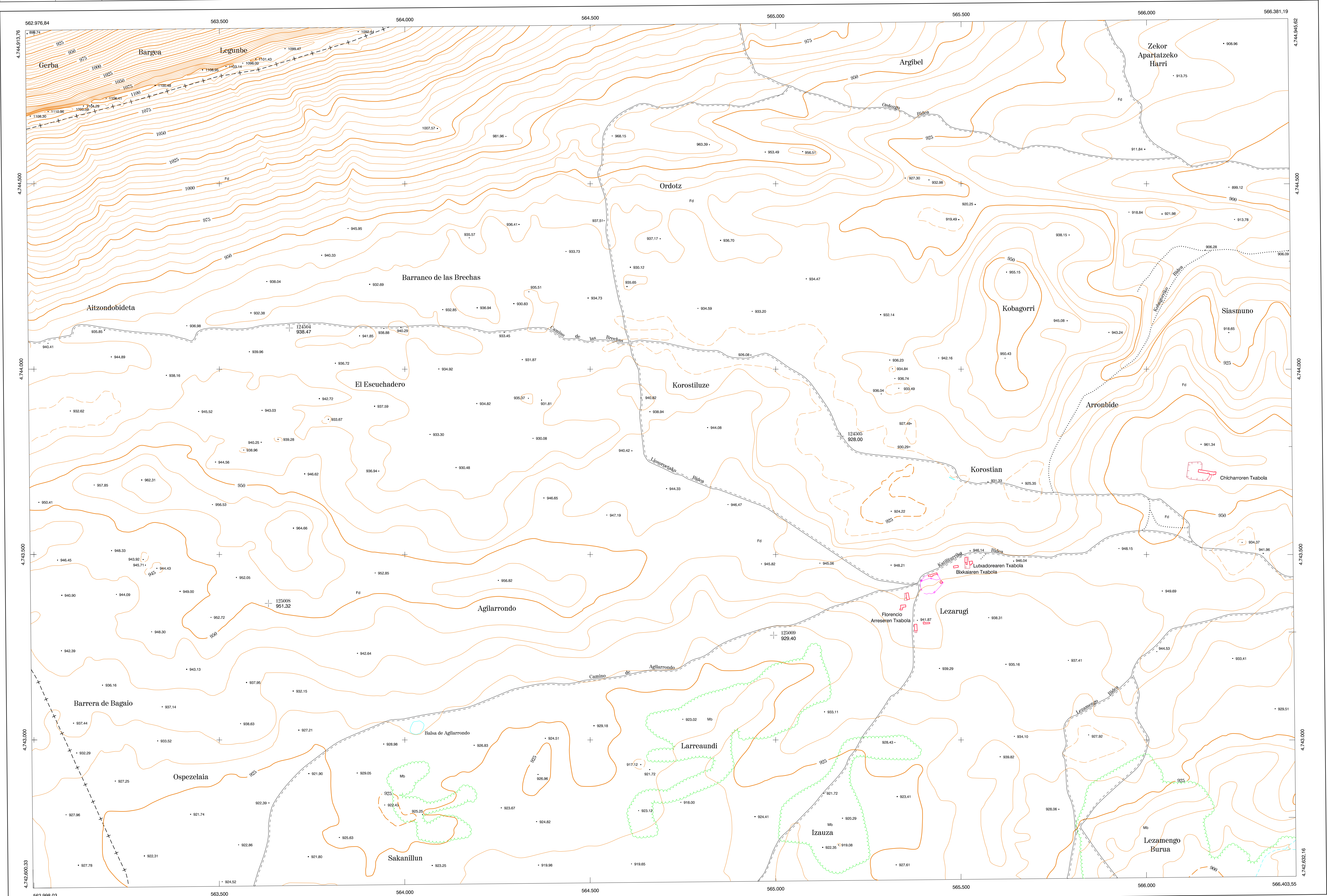
USOS DE SUELO

- Cf Coníferas
- E Erial
- Fd Frondosas
- Fr Frutales
- Hb Hielizal
- H Huerta-Regadío
- L Labor-Secano
- Ma Monte alto
- Mb Monte bajo
- O Olivar
- P Pastos-Pradera
- V Viña
- J Jardín

1:50.000	1:5.000	KOROSTIAN
113	8-8	

COMUNIDAD FORAL DE NAVARRA

113(7-7)	113(7-8)	114(7-1)
113(8-7)	113(8-8)	114(8-1)
139(1-7)	139(1-8)	140(1-1)



DIVISION: 1:5.000 HOJA: 113 (8-8)

1	2	3	4	5	6	7	8

DIVISION ADMINISTRATIVA

3		

- 1.- Monte Común de las Anéscosas
- 2.- Sierra de Urbasa
- 3.- Ziordia

INFORMACION COMPLEMENTARIA

VUELO: JUNIO - 1.993
 Escala: 1/20.000
 Fecha: JUNIO - 1.993
 Empresa: CETFA

RESTITUCION:
 Instrumento: BC3, BBS, P3 Y SD2000
 Fecha: JUNIO - 1.994
 Empresa: TRABAJOS CATASTRALES S.A.

MAPA TOPOGRAFICO DE NAVARRA
 ESCALA 1:5.000

Equidistancia de las curvas de nivel 5 metros
 Proyección U.T.M. Elipsoide GRS80
 Altitudes referidas al nivel medio del mar en Alcariz

Dirección y Control: Sección de Cartografía

INFRAESTRUCTURA GEODESICA Y TOPOGRAFICA

VERTICES Y SEÑALES NIVELACION	Coordenadas:			PUNTOS DE APOYO	Coordenadas:		
	X	Y	Z		X	Y	Z
				124504	563.699.249	4.744.110.843	938.471
				124505	565.175.050	4.743.818.927	928.002
				125008	563.632.790	4.743.368.118	951.318
				125009	564.994.965	4.743.282.174	929.403