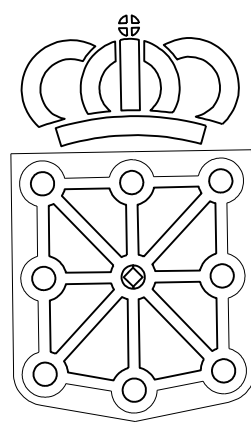


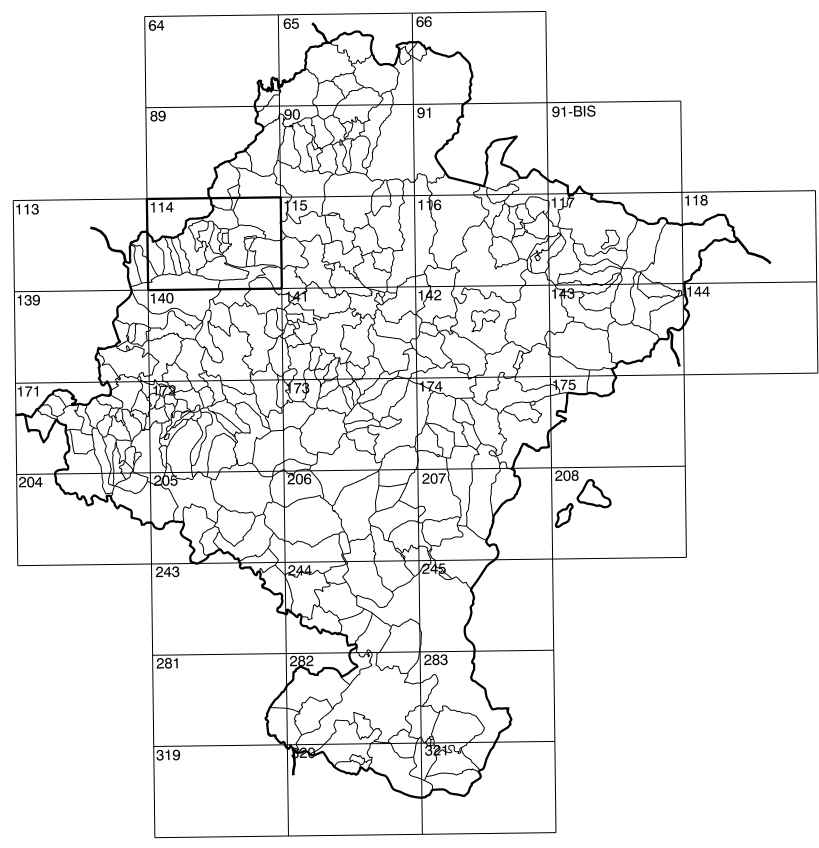
# COMUNIDAD FORAL DE NAVARRA

89(8-5)	89(8-6)	89(8-7)
114(1-5)	114(1-6)	114(1-7)
114(2-5)	114(2-6)	114(2-7)

1:50.000	1:5.000	SUBCELAIGAÑE
114	1-6	



**GOBIERNO DE NAVARRA**  
DEPARTAMENTO DE OBRAS PUBLICAS  
TRANSPORTES Y COMUNICACIONES  
SERVICIO DE OBRAS PUBLICAS



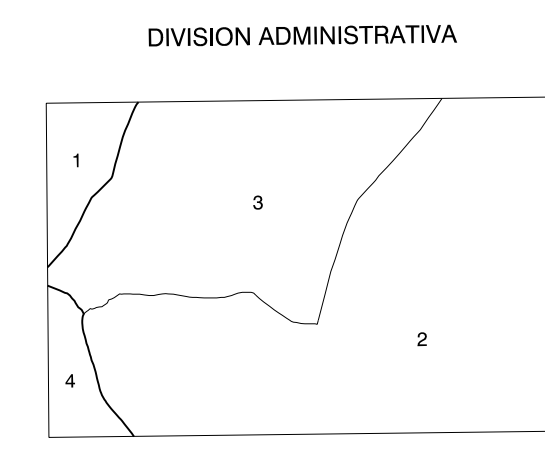
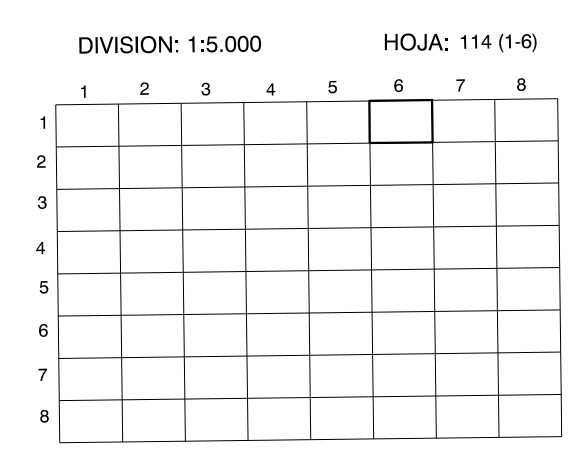
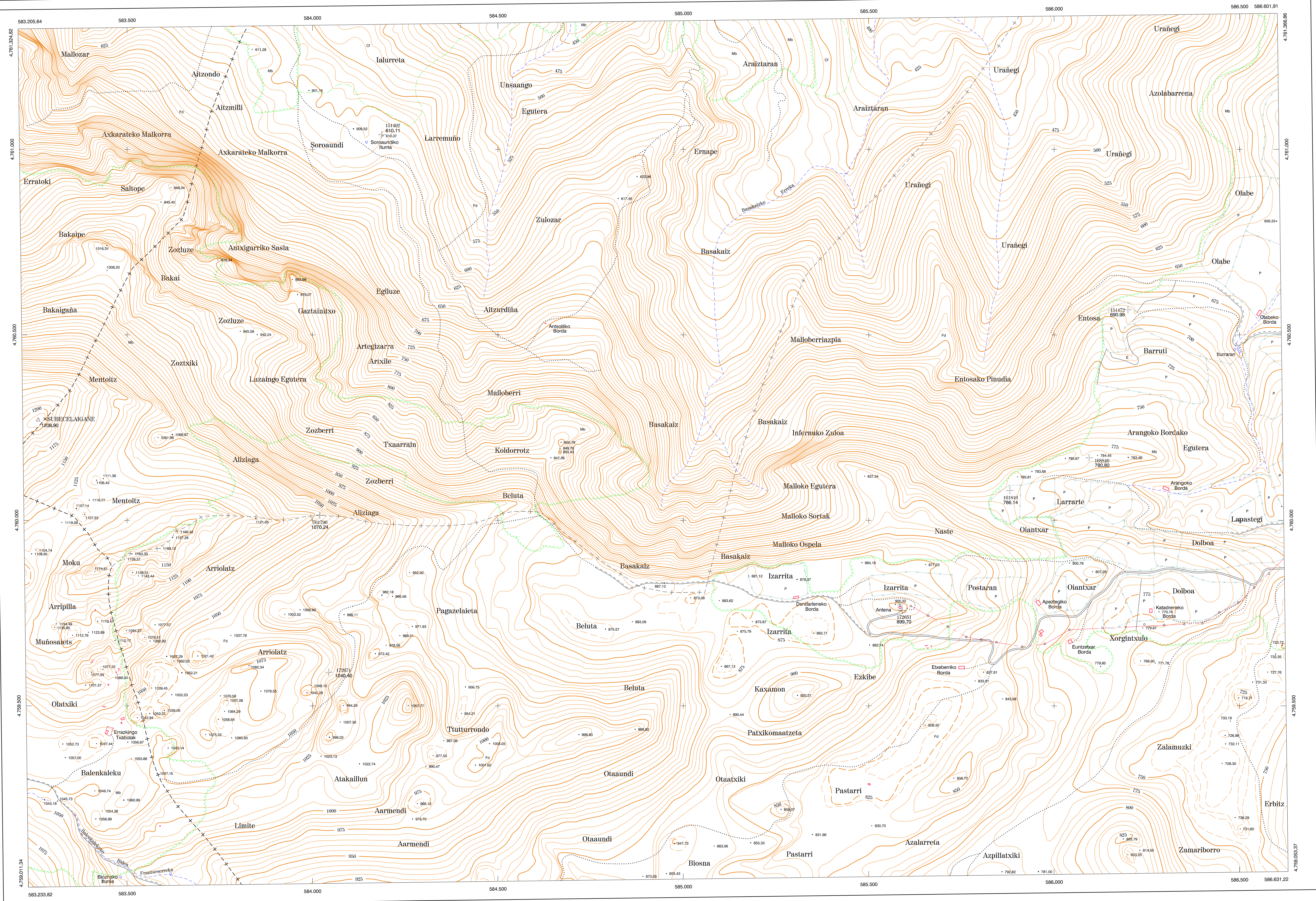
DIVISION DEL TERRITORIO EN HOJAS 1:50.000

**SIGNOS CONVENCIONALES**

- Autopista-Autovía.
- Red de interés general.
- Red de interés de la Comunidad Foral.
- Red comarcal.
- Red local.
- Camino pavimentado.
- Camino sin pavimentar.
- Senda-Cañada.
- Ferrocarril vía electrificada.
- Ferrocarril vía doble.
- Ferrocarril vía única.
- Linea eléctrica.
- Linea telefónica.
- Edificación-Edif. en ruinas.
- Torne metálica-Apoyo de hormigón.
- Tapia-Alambrada-Valla.
- Vértice geodésico de 1er orden.
- Vértice geodésico de orden inferior-Topográfico.
- Señal de nivelación.
- Punto de apoyo.
- Gasoducto.
- Oleoducto.
- Otras conducciones subterráneas.
- Limite de nación.
- Limite de comunidad autónoma.
- Limite de término municipal.
- Limite de concejo.
- Rio.
- Arroyo o regata.
- Canal.
- Acequia-Vaguada-Barranco.
- Pozo-Balsa-Fuente-Piscina.
- Curvas de nivel-Curvas de depresión-Altitud.
- Desmonte o terraplén.
- Terreno abancalado.
- Parcelación visto.

**USOS DE SUELO**

- Cl Coníferas
- E Eral
- Fd Frondosas
- Fr Frutales
- He Helicócal
- H Huerta-Regadío
- L Labor-Secano
- Ma Monte alto
- Mb Monte bajo
- O Olivar
- P Pastos-Pradera
- V Viña
- J Jardín



**INFORMACION COMPLEMENTARIA**

**VUELO**  
Escala: 1:20.000  
Fecha: OCTUBRE-1.995  
Empresa: AZMUT S.A.

**RESTITUCION**  
Instrumento: DIAP, BCS, P3 Y SD2000  
Fecha: JUNIO-1.996  
Empresa: TRABAJOS CATASTRALES S.A.

**MAPA TOPOGRAFICO DE NAVARRA**  
ESCALA 1:5.000

Equidistancia de las curvas de nivel 5 metros  
Proyección U.T.M. Elipsoidal GRS80  
Altitudes referidas al nivel medio del mar en Alicante  
Dirección y Control: Sección de Cartografía

**INFRAESTRUCTURA GEODESICA Y TOPOGRAFICA**

VERTICES Y SEÑALES NIVELACION	Coordenadas:			PUNTOS DE APOYO	Coordenadas:		
	X	Y	Z		X	Y	Z
SUBCELAIGAÑE	583.260.078	4.760.271.702	1.208.908	151472	586.199.580	4.760.567.493	690.983
				151492	584.187.260	4.761.039.434	610.111
				161790	584.020.103	4.760.013.163	1.070.240
				161810	585.861.169	4.760.260.455	716.142
				168840	586.024.827	4.760.168.551	780.799
				172651	585.590.853	4.759.757.051	899.701
				172671	584.044.254	4.759.590.607	1.040.398