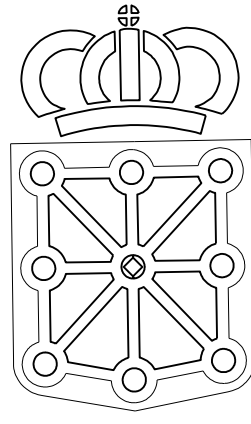


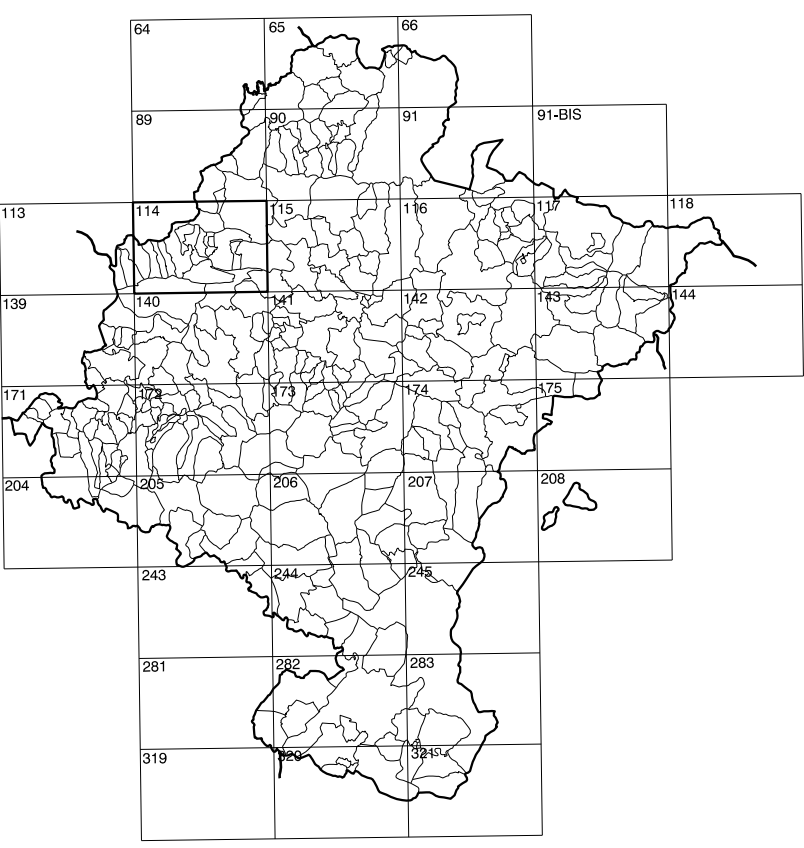
89(8-7)	89(8-8)	90(8-1)
114(1-7)	114(1-8)	115(1-1)
114(2-7)	114(2-8)	115(2-1)

# COMUNIDAD FORAL DE NAVARRA

1:50.000	1:5.000	ARRUITZ
114	1-8	



**GOBIERNO DE NAVARRA**  
 DEPARTAMENTO DE OBRAS PUBLICAS  
 TRANSPORTES Y COMUNICACIONES  
 SERVICIO DE OBRAS PUBLICAS



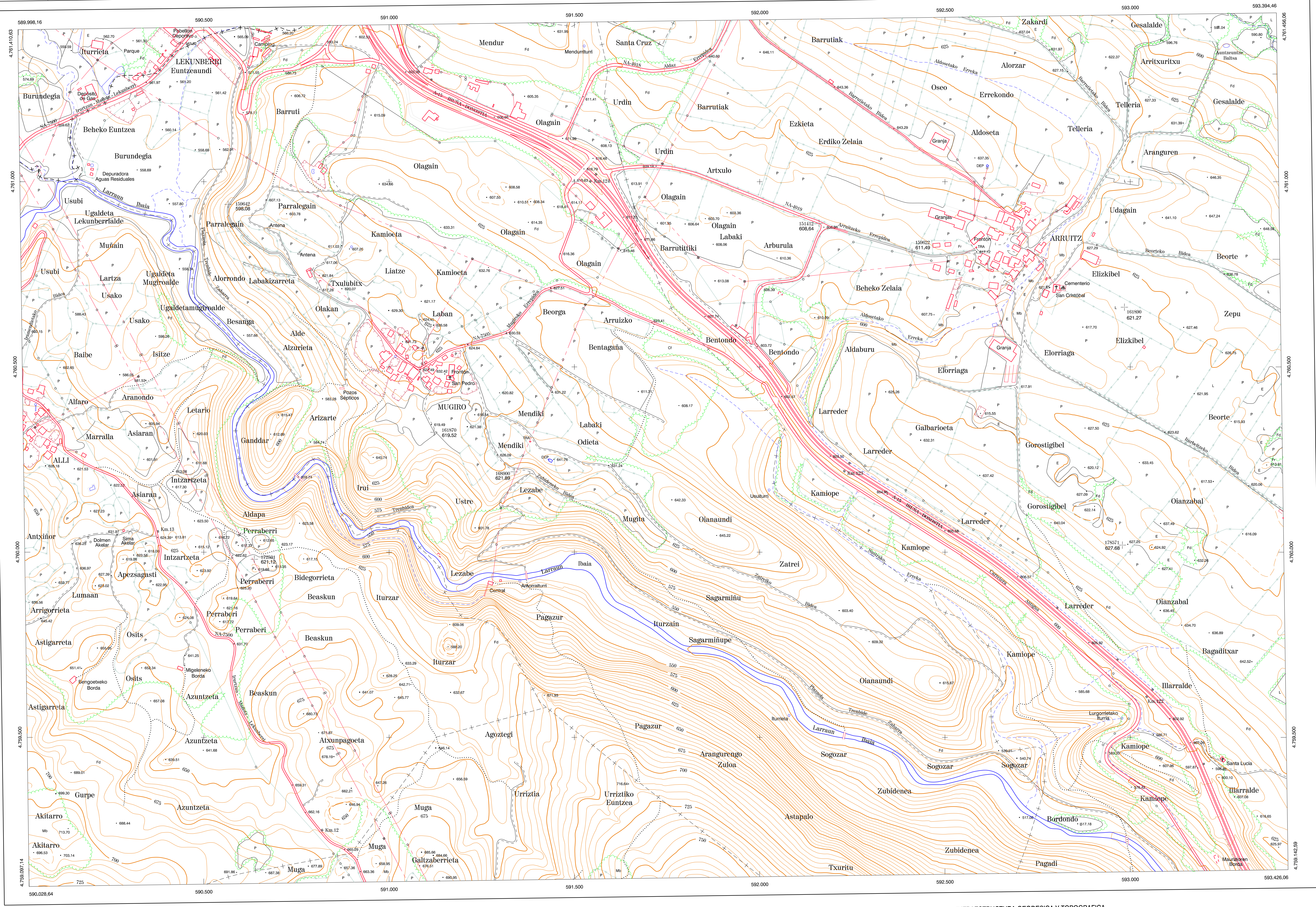
DIVISION DEL TERRITORIO EN HOJAS 1:50.000

**SIGNOS CONVENCIONALES**

- Autopista-Autovía.
- Red de interés general.
- Red de interés de la Comunidad Foral.
- Red comarcal.
- Red local.
- Camino pavimentado.
- Camino sin pavimentar.
- Senda-Cañada.
- Ferrocarril vía electrificada.
- Ferrocarril vía doble.
- Ferrocarril vía única.
- Línea eléctrica.
- Línea telefónica.
- Edificación-Edif. en ruinas.
- Torre metálica-Apoyo de homólogo.
- Tapia-Alambrada-Valla.
- Vértice geodésico de 1er orden.
- Vértice geodésico de orden inferior-Topográfico.
- Señal de nivelación.
- Punto de apoyo.
- Gasoducto.
- Oleoducto.
- Otras conducciones subterráneas.
- Límite de nación.
- Límite de comunidad autónoma.
- Límite de término municipal.
- Límite de concejo.
- Río.
- Arroyo o regata.
- Canal.
- Acequia-Vaguada-Barranco.
- Pozo-Balsa-Fuente-Piscina.
- Curvas de nivel-Curvas de depresión-Altitud.
- Desmonte o terraplén.
- Parcelación visto.

**USOS DE SUELO**

- Ci Conterras
- E Erial
- Fd Frondosas
- Fr Frutales
- He Heclochal
- H Huerta-Regadío
- L Labor-Secano
- Ma Monte alto
- Mb Monte bajo
- Clif Clif
- O Pastos-Pradera
- P Viña
- V Viña
- J Jardín



DIVISION: 1:5.000 HOJA: 114 (1-8)

1	2	3	4	5	6	7	8
1							
2							
3							
4							
5							
6							
7							
8							

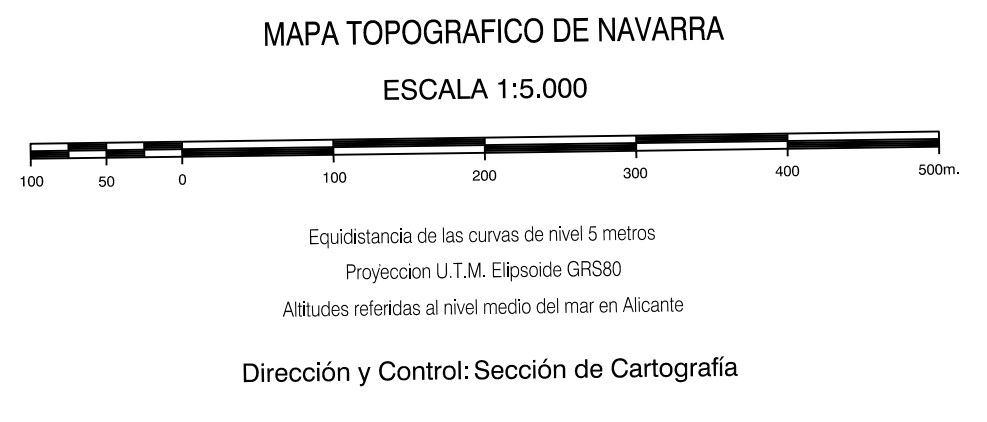


- 1- Aldaz (Larraun)
- 2- All (Larraun)
- 3- Arrutz (Larraun)
- 4- Asteiz (Larraun)
- 5- Ezari (Larraun)
- 6- Lekunberri
- 7- Muguro (Larraun)

**INFORMACION COMPLEMENTARIA**

**VUELO**  
 Escala: 1/20.000  
 Fecha: OCTUBRE-1.995  
 Empresa: AZMUT S.A.

**RESTITUCION**  
 DIAP, BCS, P3 Y SD2000  
 Instrumento: JUNIO-1.996  
 Fecha: JUNIO-1.996  
 Empresa: TRABAJOS CATASTRALES S.A.



**INFRAESTRUCTURA GEODESICA Y TOPOGRAFICA**

VERTICES Y SEÑALES NIVELACION	Coordenadas:			PUNTOS DE APOYO		
	X	Y	Z	X	Y	Z
	131412			131412		
	592.100.697	4.760.887.469	602.637	592.100.697	4.760.887.469	602.637
	199822	592.411.637	4.760.810.242	199822	592.411.637	4.760.810.242
	199642	590.566.035	4.760.938.833	199642	590.566.035	4.760.938.833
	161870	591.121.877	4.760.323.501	161870	591.121.877	4.760.323.501
	161890	592.984.685	4.760.981.087	161890	592.984.685	4.760.981.087
	168890	591.338.000	4.760.216.554	168890	591.338.000	4.760.216.554
	172991	590.636.658	4.758.980.555	172991	590.636.658	4.758.980.555