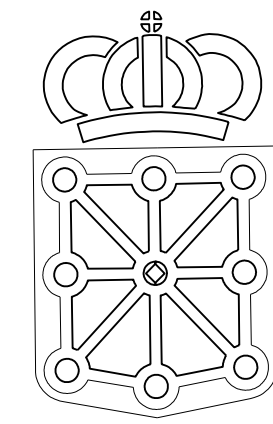


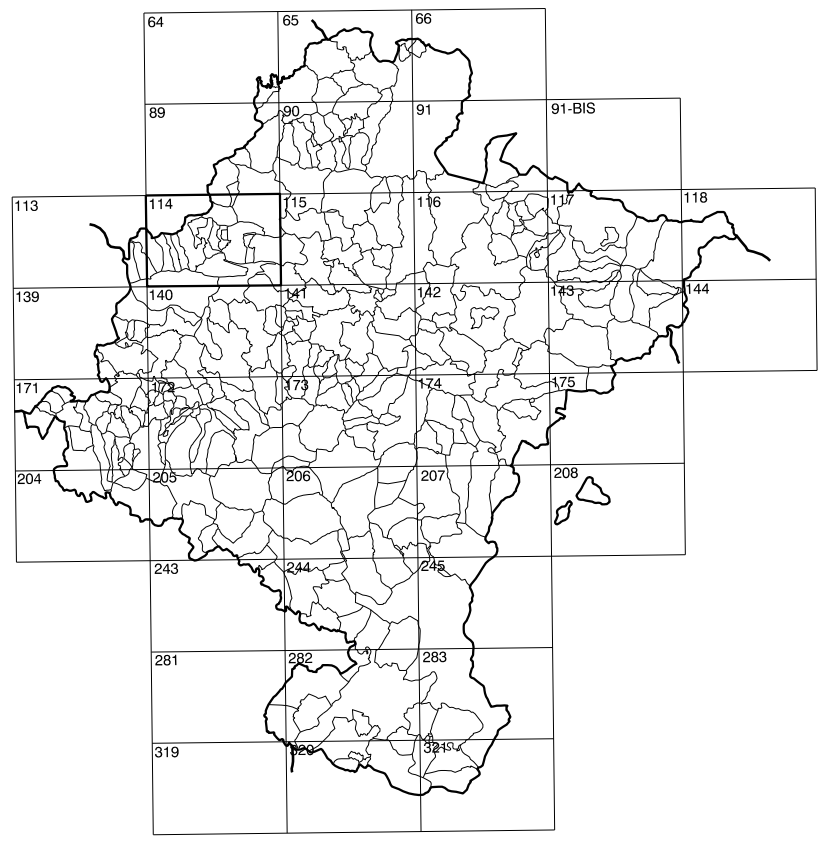
114(1-3)	114(1-4)	114(1-5)
114(2-3)	114(2-4)	114(2-5)
114(3-3)	114(3-4)	114(3-5)

COMUNIDAD FORAL DE NAVARRA

1:50.000	1:5.000	PUTXARRI
114	2-4	



GOBIERNO DE NAVARRA
DEPARTAMENTO DE OBRAS PUBLICAS
TRANSPORTES Y COMUNICACIONES
SERVICIO DE OBRAS PUBLICAS



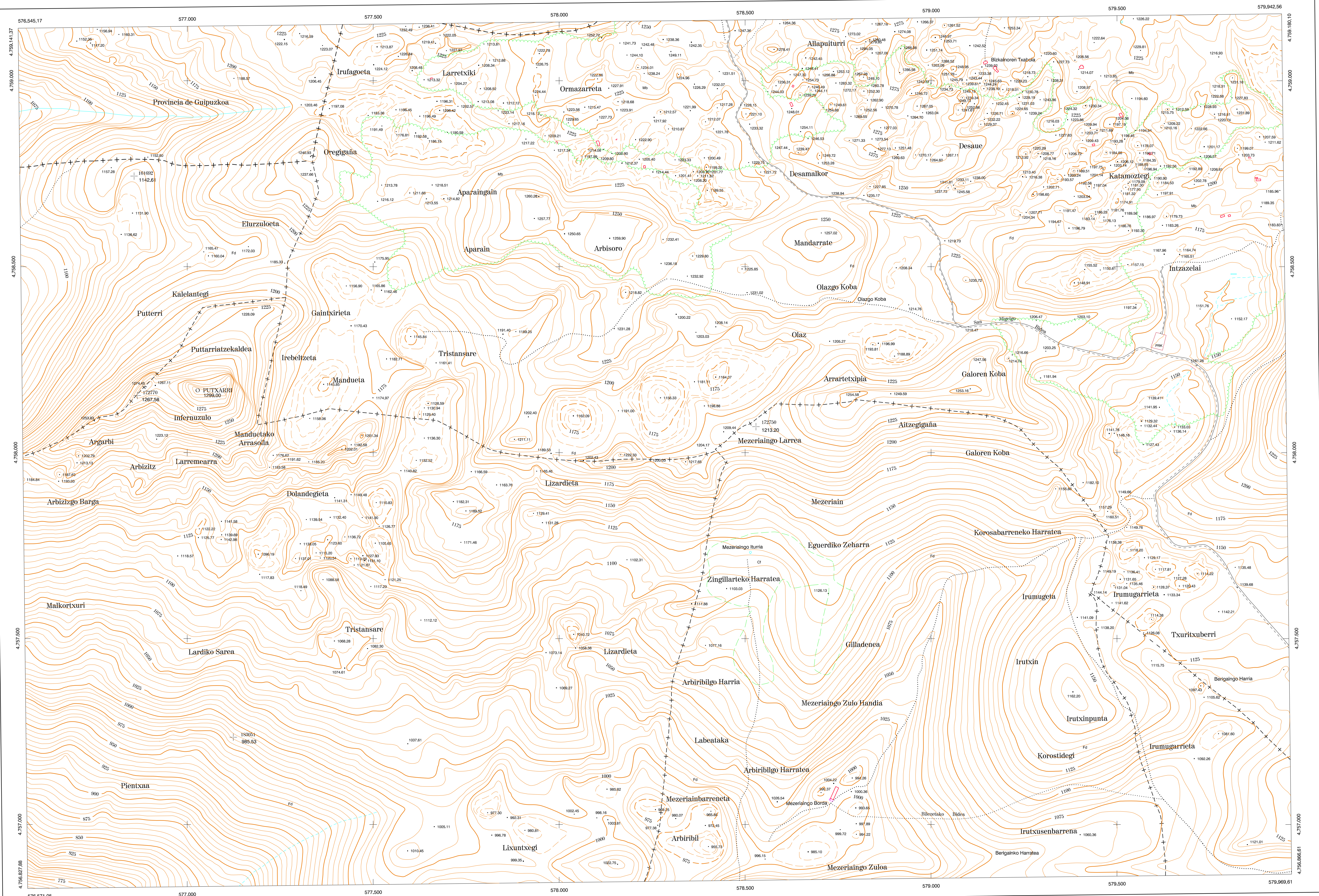
DIVISION DEL TERRITORIO EN HOJAS 1:50.000

SIGNOS CONVENCIONALES

- Autopista-Autovía.
- Red de interés general.
- Red de interés de la Comunidad Foral.
- Red comarcal.
- Red local.
- Camino pavimentado.
- Camino sin pavimentar.
- Senda-Cañada.
- Ferrocarril vía electrificada.
- Ferrocarril vía doble.
- Ferrocarril vía única.
- Línea eléctrica.
- Línea telefónica.
- Edificación-Edif. en ruinas.
- Torre metálica-Apoyo de hormigón.
- Tapia-Alambrada-Valle.
- Vértice geodésico de 1º orden.
- Vértice geodésico de orden inferior-Topográfico.
- Señal de nivelación.
- Punto de apoyo.
- Gasoducto.
- Oueducto.
- Otras conducciones subterráneas.
- Límite de nación.
- Límite de comunidad autónoma.
- Límite de término municipal.
- Límite de concejo.
- Río.
- Arroyo o regata.
- Canal.
- Acequia-Vaguada-Barranco.
- Pozo-Balsa-Fuente-Piscina.
- Curvas de nivel-Curvas de depresión-Altitud.
- Desmonte o terraplen.
- Terreno abancalado.
- Parcelario visto.

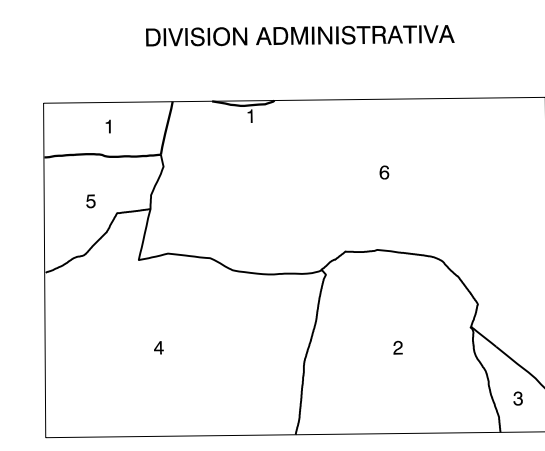
USOS DE SUELO

- Cf Conileras
- E Erial
- Fd Frondosas
- Fr Frutales
- He Hielcal
- H Huerta-Regadio
- L Labor-Secano
- Ma Monte alto
- Mb Monte bajo
- O Olivar
- P Pastos-Pradera
- V Viña
- J Jardín



DIVISION: 1:5.000 HOJA: 114 (2-4)

1	2	3	4	5	6	7	8
1							
2							
3							
4							
5							
6							
7							
8							



- Comunidad Autónoma Vasca
- Arbizu
- Arnauzu
- Engena
- Elvira-Aranatz
- Sierra de Aralar

INFORMACION COMPLEMENTARIA
VUELO: Escala: 1:20.000
Fecha: JUNIO-1.995
Empresa: AZIMUT S.A.
RESTITUCION
Instrumento: DIAP BC3, P3 Y SD2000
Fecha: JUNIO-1.996
Empresa: TRABAJOS CATASTRALES S.A.

MAPA TOPOGRAFICO DE NAVARRA
ESCALA 1:5.000
Equidistancia de las curvas de nivel 5 metros
Proyección U.T.M. Elipsoidal GRS80
Alturas referidas al nivel medio del mar en Alicante
Dirección y Control: Sección de Cartografía

INFRAESTRUCTURA GEODESICA Y TOPOGRAFICA

VERTICES Y SEÑALES NIVELACION	Coordenadas:			PUNTOS DE APOYO	Coordenadas:		
	X	Y	Z		X	Y	Z
PUTXARRI	577.027.500	4.758.168.280	1.299.000	161692	576.860.763	4.758.743.432	1.142.612
				172750	578.533.097	4.758.069.605	1.213.204
				172770	576.869.543	4.758.153.442	1.267.578
				18051	577.127.642	4.757.234.548	965.531