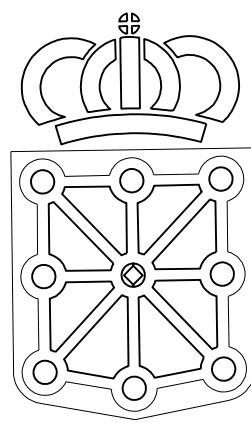


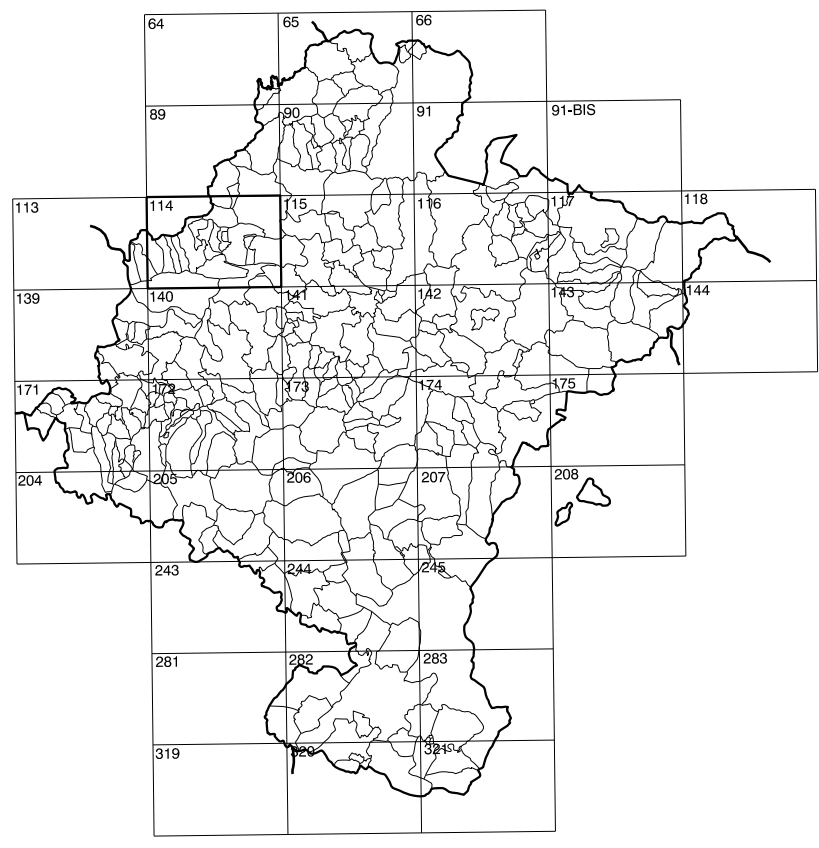
114(1-4)	114(1-5)	114(1-6)
114(2-4)	114(2-5)	114(2-6)
114(3-4)	114(3-5)	114(3-6)

COMUNIDAD FORAL DE NAVARRA

1:50.000	1:5.000	TXEMIÑE
114	2-5	



GOBIERNO DE NAVARRA
DEPARTAMENTO DE OBRAS PUBLICAS
TRANSPORTES Y COMUNICACIONES
SERVICIO DE OBRAS PUBLICAS



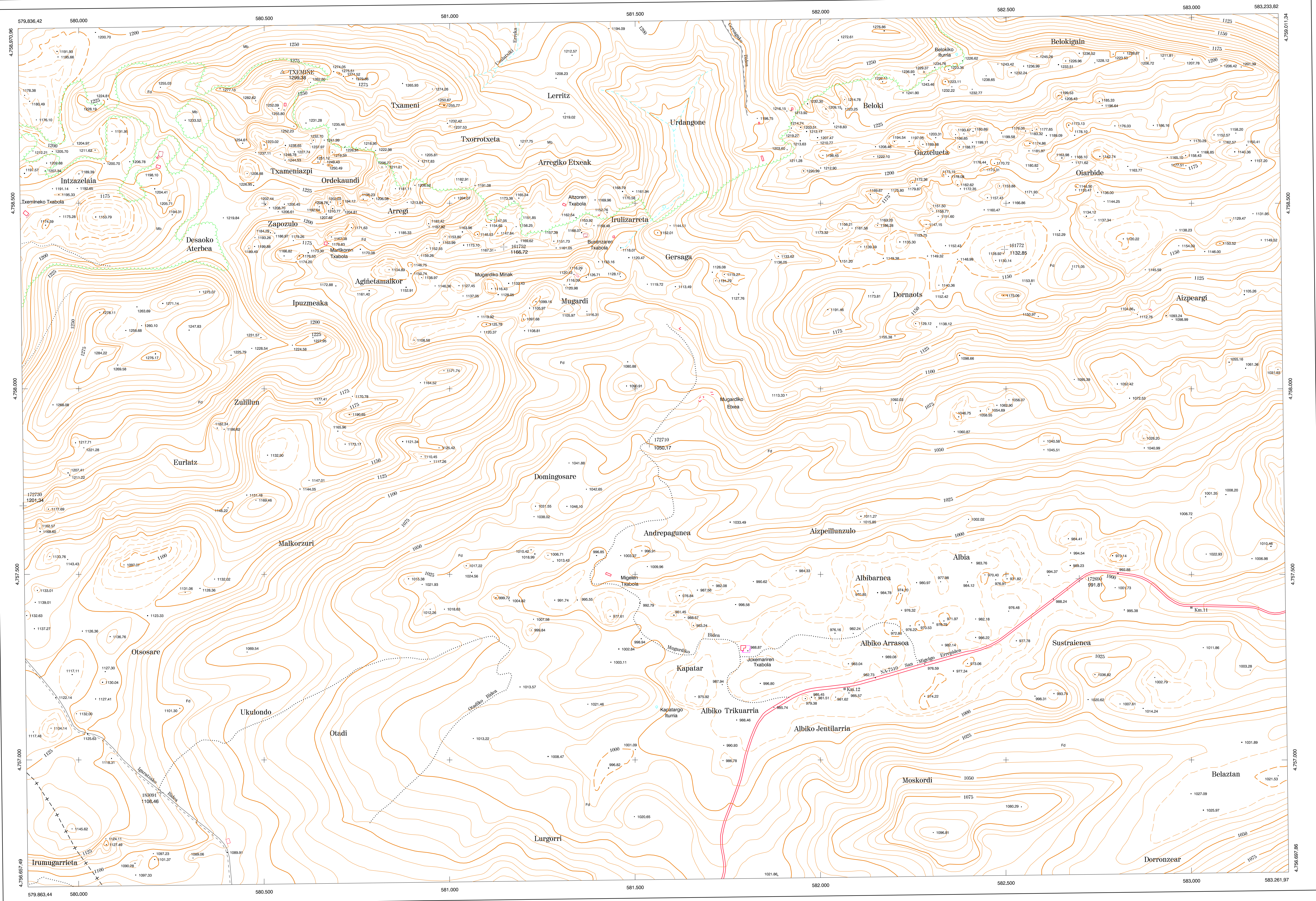
DIVISION DEL TERRITORIO EN HOJAS 1:50.000

SIGNOS CONVENCIONALES

- Autopista-Autovía.
- Red de interés general.
- Red de interés de la Comunidad Foral.
- Red comarcal.
- Red local.
- Camino pavimentado.
- Camino sin pavimentar.
- Senda-Cañada.
- Ferrocarril vía electrificada.
- Ferrocarril vía doble.
- Ferrocarril vía única.
- Línea eléctrica.
- Línea telefónica.
- Edificación-Edif. en ruinas.
- Torre metálica-Apoyo de hormigón.
- Tapia-Alambrada-Valla.
- Vertice geodésico de 1er orden.
- Vertice geodésico de orden inferior-Topográfico.
- Señal de nivelación.
- Punto de apoyo.
- Gasoducto.
- Oleoducto.
- Otras conducciones subterráneas.
- Limite de nación.
- Limite de comunidad autónoma.
- Limite de término municipal.
- Limite de concejo.
- Río.
- Arroyo o regata.
- Canal.
- Acequia-Vaguada-Barranco.
- Pozo-Balsa-Fuente-Piscina.
- Curvas de nivel-Curvas de depresión-Altitud.
- Desmonte o terraplen.
- Terreno abonado.
- Parcelario visto.

USOS DE SUELO

- Cf Conterías
- E Erial
- Fd Frondosas
- Fr Frutales
- He Heladas
- H Huerfa-Regadío
- L Labor-Secano
- Ma Monte alto
- Mb Monte bajo
- O Olivar
- P Pastos-Pradera
- V Viña
- J Jardín



DIVISION: 1:5.000 HOJA: 114 (2-5)

1	2	3	4	5	6	7	8

DIVISION ADMINISTRATIVA

1- Arriazu	2- Sierra de Aralar
------------	---------------------

INFORMACION COMPLEMENTARIA

VUELO
Escala: 20/00.000
Fecha: OCTUBRE-1995
Empresa: AZIMUT S.A.

RESTITUCION
Instrumento: DIAP-BC3, P3 Y SD2000
Fecha: JUNIO-1996
Empresa: TRABAJOS CATASTRALES S.A.

MAPA TOPOGRAFICO DE NAVARRA
ESCALA 1:5.000

Equidistancia de las curvas de nivel 5 metros
Proyección U.T.M. Elipsoide GRS80
Alturas referidas al nivel medio del mar en Alicante

Dirección y Control: Sección de Cartografía

INFRAESTRUCTURA GEODESICA Y TOPOGRAFICA

VERTICES Y SEÑALES NIVELACION	Coordenadas:			PUNTOS DE APOYO	Coordenadas:		
	X	Y	Z		X	Y	Z
TXEMIÑE	580.549.076	4.758.853.988	1.299.380	161752	581.146.388	4.758.381.973	1.166.725
				161772	582.496.382	4.758.375.611	1.132.896
				172690	582.897.864	4.757.487.618	991.613
				172710	581.538.838	4.757.851.746	1.050.150
				172730	579.850.632	4.757.684.525	1.201.347
				163091	580.220.481	4.756.911.316	1.108.458