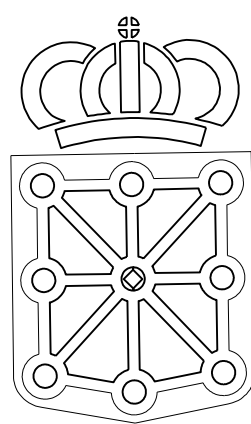


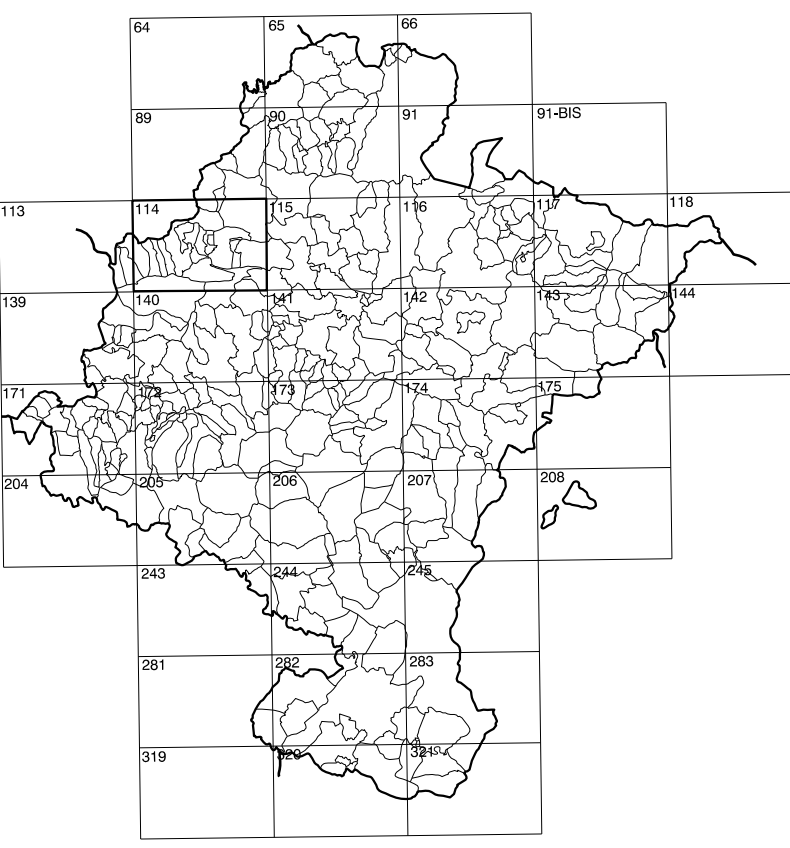
114(1-6)	114(1-7)	114(1-8)
114(2-6)	114(2-7)	114(2-8)
114(3-6)	114(3-7)	114(3-8)

COMUNIDAD FORAL DE NAVARRA

1:50.000	1:5.000	NAASA
114	2-7	



GOBIERNO DE NAVARRA
 DEPARTAMENTO DE OBRAS PUBLICAS
 TRANSPORTES Y COMUNICACIONES
 SERVICIO DE OBRAS PUBLICAS



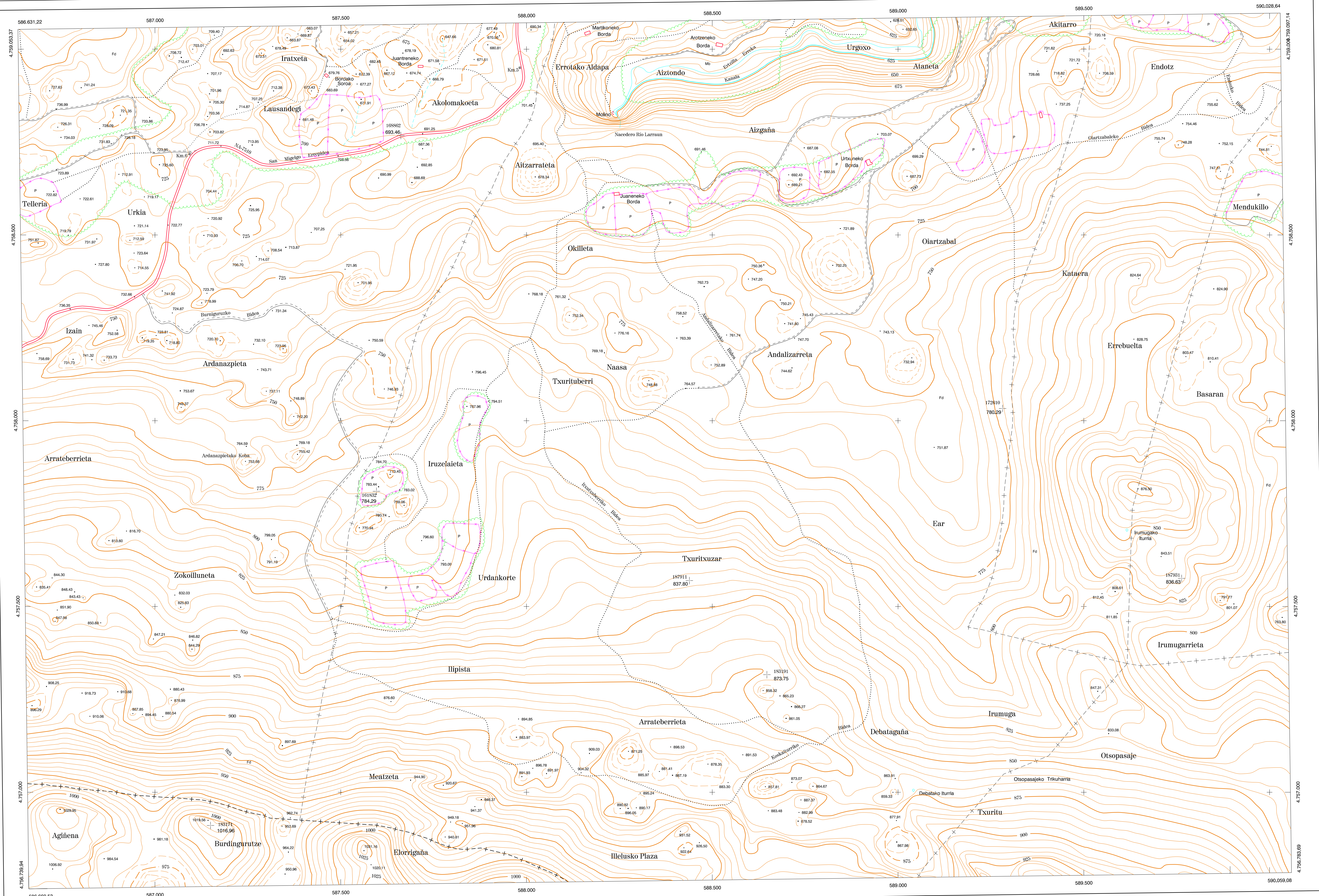
DIVISION DEL TERRITORIO EN HOJAS 1:50.000

SIGNOS CONVENCIONALES

- Autopista-Autovía.
- Red de interés general.
- Red de interés de la Comunidad Foral.
- Red comarcal.
- Red local.
- Camino pavimentado.
- Camino sin pavimentar.
- Senda-Cañada.
- Ferrocarril vía electrificada.
- Ferrocarril vía doble.
- Ferrocarril vía única.
- Línea eléctrica.
- Línea telefónica.
- Edificación-Edif. en ruinas.
- Torre metálica-Apoyo de hormigón.
- Tapia-Alambrada-Valla.
- Vértice geodésico de 1er orden.
- Vértice geodésico de orden inferior-Topográfico.
- Señal de nivelación.
- Punto de apoyo.
- Gasoducto.
- Oleoducto.
- Otras conducciones subterráneas.
- Limite de nación.
- Limite de comunidad autónoma.
- Limite de término municipal.
- Limite de concejo.
- Rio.
- Arroyo o regata.
- Canal.
- Acequia-Vaguada-Barranco.
- Pozo-Balsa-Fuente-Fiscina.
- Curvas de nivel-Curvas de depresión-Altitud.
- Desmonte o terraplén.
- Terreno abancallado.
- Parcelario visto.

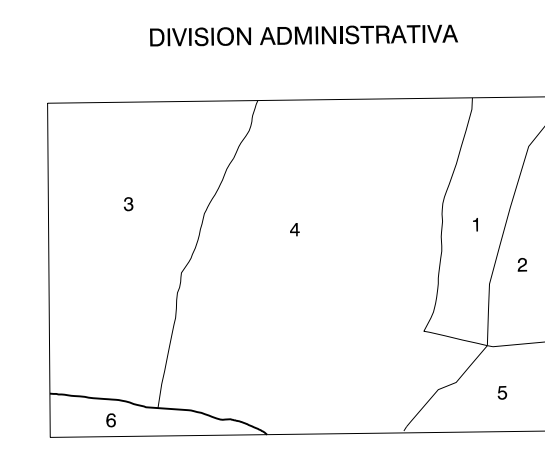
USOS DE SUELO

- Cf Conileras
- E Erial
- Fd Frondosas
- Fr Frutales
- He Heliostal
- H Huerta-Regadío
- L Labor-Secano
- Ma Monte alto
- Mb Monte bajo
- Ol Olivar
- O Pastos-Pradera
- P Viña
- V Vía
- J Jardín



DIVISION: 1:5.000 HOJA: 114 (2-7)

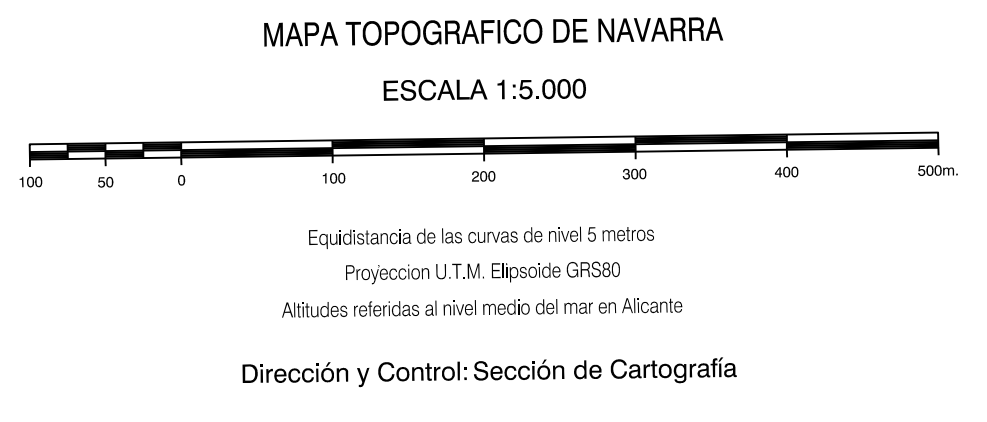
1	2	3	4	5	6	7	8
1							
2							
3							
4							
5							
6							
7							
8							



INFORMACION COMPLEMENTARIA

VUELO
 Escala: 1/20.000
 Fecha: OCTUBRE-1995
 Empresa: AZMUT S.A.

RESTITUCION
 Instrumento: DIAP-BC3, P3 Y SD2000
 Fecha: JUNIO-1996
 Empresa: TRABAJOS CATASTRALES S.A.



INFRAESTRUCTURA GEODÉSICA Y TOPOGRÁFICA

VERTICES Y SEÑALES NIVELACION	Coordenadas:			PUNTOS DE APOYO		
	X	Y	Z	X	Y	Z
	161832	4.757.809.905	784.290	161832	4.757.809.905	784.290
	168862	4.758.767.493	693.461	168862	4.758.767.493	693.461
	172610	4.758.032.801	790.290	172610	4.758.032.801	790.290
	183191	4.757.316.296	873.747	183191	4.757.316.296	873.747
	187911	4.757.569.578	837.801	187911	4.757.569.578	837.801
	183171	4.756.910.486	1.016.962	183171	4.756.910.486	1.016.962

