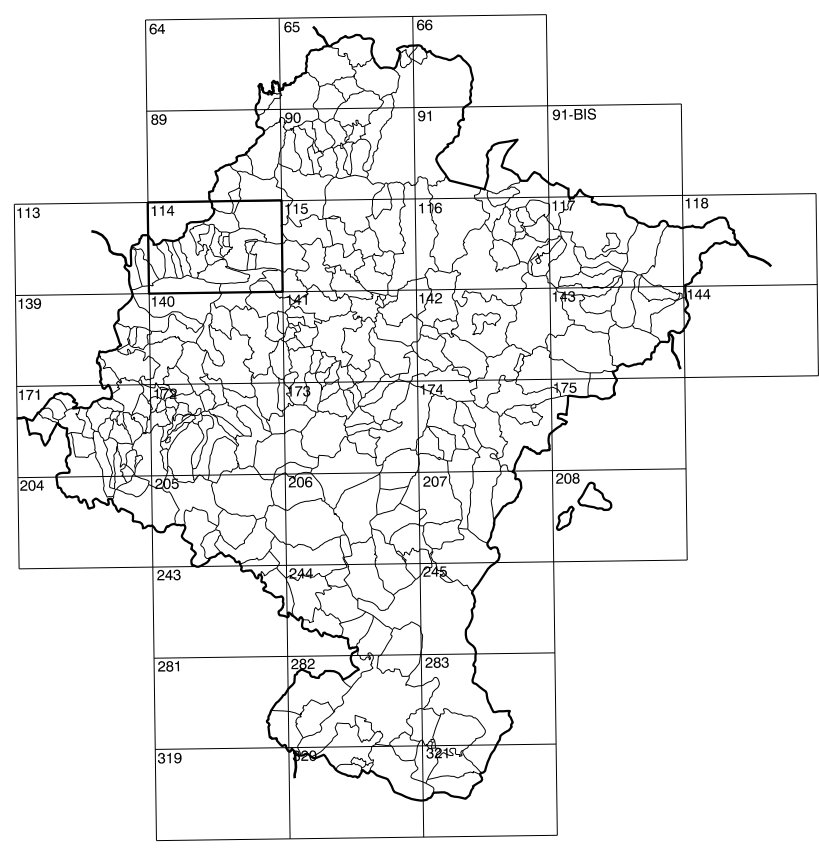


114(1-7)	114(1-8)	115(1-1)
114(2-7)	114(2-8)	115(2-1)
114(3-7)	114(3-8)	115(3-1)

COMUNIDAD FORAL DE NAVARRA

1:50.000	1:5.000	ASTITZ
114	2-8	

GOBIERNO DE NAVARRA
 DEPARTAMENTO DE OBRAS PUBLICAS
 TRANSPORTES Y COMUNICACIONES
 SERVICIO DE OBRAS PUBLICAS



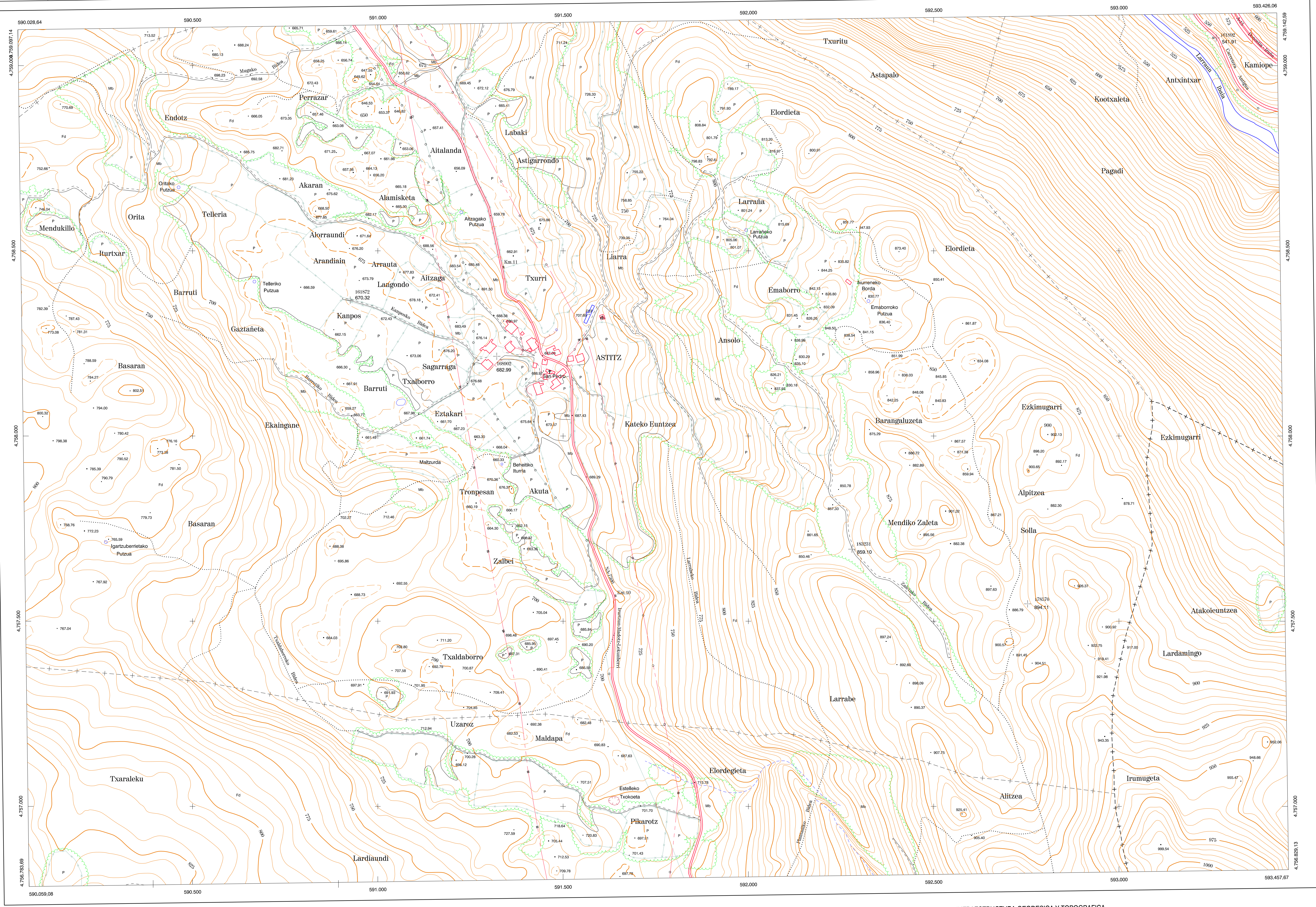
DIVISION DEL TERRITORIO EN HOJAS 1:50.000

SIGNOS CONVENCIONALES

- Autopista-Autovía.
- Red de interés general.
- Red de interés de la Comunidad Foral.
- Red comarcal.
- Red local.
- Camino pavimentado.
- Camino sin pavimentar.
- Senda-Cañada.
- Ferrocarril vía electrificada.
- Ferrocarril vía doble.
- Ferrocarril vía única.
- Línea eléctrica.
- Línea telefónica.
- Edificación-Edif. en ruinas.
- Torre metálica-Apoyo de hormigón.
- Tapia-Alambrada-Valla.
- Vértice geodésico de 1º orden.
- Vértice geodésico de orden inferior-Topográfico.
- Señal de nivelación.
- Punto de apoyo.
- Gasoducto.
- Oleoducto.
- Otras conducciones subterráneas.
- Límite de nación.
- Límite de comunidad autónoma.
- Límite de término municipal.
- Límite de concejo.
- Río.
- Arroyo o regata.
- Canal.
- Acequia-Vaguada-Barranco.
- Pozo-Balsa-Fuente-Placina.
- Curvas de nivel-Curvas de depresión-Altitud.
- Desmonte o terraplén.
- Parcelario visto.

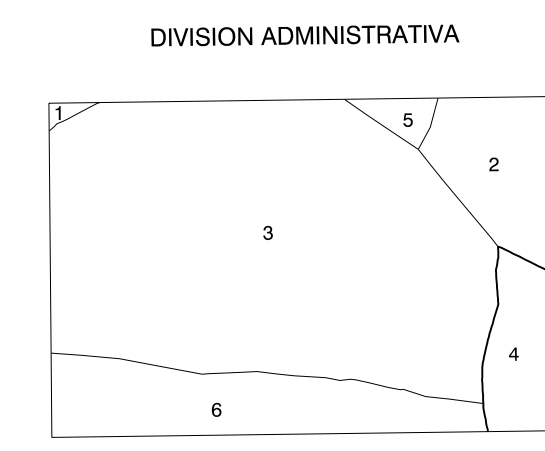
USOS DE SUELO

- Ci Conterras
- E Erial
- Fd Frondosas
- Fr Frutales
- He Hecotchal
- H Huerlas-Regadío
- L Labor-Secano
- Ma Monte alto
- Mb Monte bajo
- O Olivar
- P Pastos-Pradera
- V Viña
- J Jardín



DIVISION: 1:5.000 HOJA: 114 (2-8)

1	2	3	4	5	6	7	8
1							
2							
3							
4							
5							
6							
7							
8							

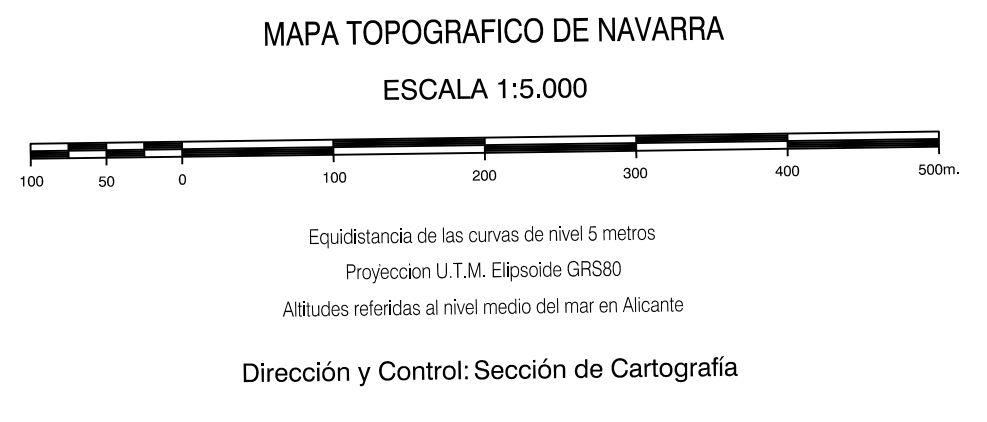


- 1.- Alli (Larraun)
- 2.- Arnatz (Larraun)
- 3.- Astiz (Larraun)
- 4.- Gosiain (Irujo)
- 5.- Mugio (Larraun)
- 6.- Odetz (Larraun)

INFORMACION COMPLEMENTARIA

VUELO
 Escala: 20/00.000
 Fecha: OCTUBRE-1.995
 Empresa: AZMUT S. A.

RESTITUCION
 Instrumento: DIAP.BC3, P3 Y SD2000
 Fecha: JUNIO-1.996
 Empresa: TRABAJOS CATASTRALES S.A.



INFRAESTRUCTURA GEODESICA Y TOPOGRAFICA

VERTICES Y SEÑALES NIVELACION	Coordenadas:			PUNTOS DE APOYO	Coordenadas:		
	X	Y	Z		X	Y	Z
				161872	590.925.929	4.758.366.667	670.321
				161892	593.262.817	4.759.074.608	541.913
				168662	591.321.423	4.758.215.151	682.991
				178670	592.753.999	4.757.546.742	894.108
				183231	592.279.810	4.757.694.336	859.098

